

入院患者満足度調査の結果

令和6年11月21日から12月26日実施

当院全体 回答者数：384人

調査病院平均：同内容の調査実施46病院の平均値（平均病床数：498床）

前回調査：令和5年11月16日から12月15日実施（回答者数：378人）

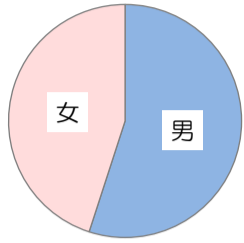
当院全体

*無回答、わからない・該当しないは除外して集計

*個別満足度のインデックスは、非常に満足：100点、満足：75点、どちらともいえない：50点、やや不満：25点、不満：0点とした平均評価点

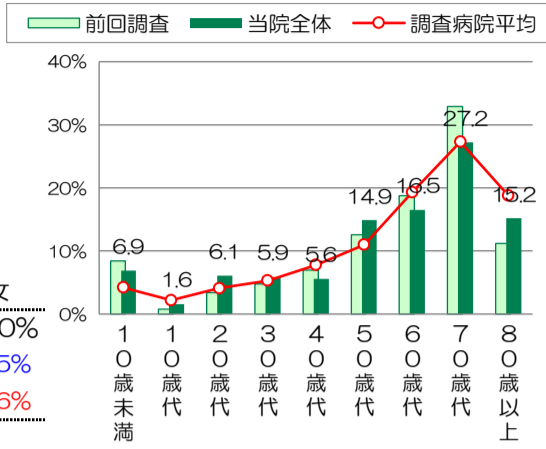
■回答者の性別・年齢

有効回答者数：380人



当院全体 55.0% 45.0%
調査病院平均差 +4.5% -4.5%
前回調査との差 -8.6% +8.6%

調査病院 前回調査
平均差 平均差
平均年齢：58.5歳 -3.1歳 -0.5歳



■個別項目の満足度

施設面

項目	有効回答者数	非常に満足	満足	どちらともいえない	やや不満	不満	インデックス	調査病院平均差	前回調査との差
建物の外観やつくり	367人	38.7	53.7	7.1	0.5	0.5	82.6	+6.9	-1.1
医療機器等の設備	358人	43.9	51.4	4.7	0.3	0.3	84.8	+4.1	-2.5
トイレ・洗面・給湯等の設備	373人	41.0	50.9	6.2	1.6	0.3	82.7	+8.6	+0.1
食事・喫茶・買物施設	354人	20.6	43.2	25.4	7.6	3.1	67.7	-0.2	-2.2
談話室や面会スペース	330人	26.1	46.7	25.2	0.9	1.2	73.9	+3.5	-1.3
病室(静けさ・清潔さ・広さなど)	382人	37.7	50.8	9.2	2.4	0.3	81.0	+6.8	+0.4
ベッド・寝具・ベッド周りの設備	377人	32.9	54.6	9.5	2.9	0.3	79.4	+3.9	-0.3
冷暖房や換気	380人	31.8	54.2	10.3	3.4	0.3	78.5	+5.5	+0.8
施設面全般について	374人	30.5	62.0	7.0	0.5	0.5	80.6	+5.5	-0.5

接遇面

事務職員の言葉遣いや態度	381人	53.5	43.6	2.9	0.3	0.3	87.7	+4.8	0.0
看護師の言葉遣いや態度	382人	57.3	38.5	3.7	0.3	0.3	88.1	+3.1	+0.8
医師の言葉遣いや態度	381人	59.8	39.4	0.8	0.3	0.3	89.8	+4.0	-0.5
検査・放射線技師の言葉遣いや態度	355人	55.8	42.5	1.4	0.3	0.3	88.5	+4.6	+1.0
薬剤師の言葉遣いや態度	287人	51.9	43.9	4.2	0.3	0.3	86.9	+2.8	-0.8
リハビリスタッフの言葉遣いや態度	172人	45.3	49.4	5.2	0.3	0.3	85.0	+0.5	-2.0
栄養士の言葉遣いや態度	187人	52.4	42.2	4.8	0.5	0.3	86.5	+3.3	-1.6
接遇面全般について	374人	52.7	44.1	2.9	0.3	0.3	87.3	+4.7	+0.7

診療面

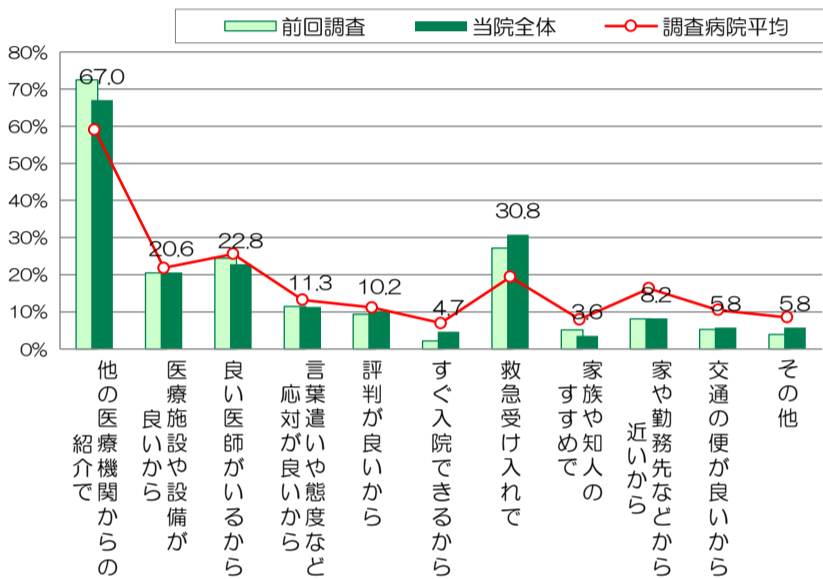
看護師への質問や相談のしやすさ	377人	50.7	46.2	3.2	0.3	0.3	86.9	+3.9	+1.8
看護師の患者の話を聞く姿勢	378人	52.6	44.2	2.9	0.3	0.3	87.3	+3.6	+1.3
看護師の説明や励まし	378人	49.7	47.1	2.4	0.8	0.3	86.4	+3.3	+1.0
看護師の採血や介助などの処置	378人	50.0	45.0	4.5	0.3	0.3	86.0	+3.4	+0.5
看護師のナースコールへの対応	357人	46.5	46.2	5.9	1.4	0.3	84.5	+3.6	+2.0
医師への質問や相談のしやすさ	380人	53.2	41.1	5.0	0.8	0.3	86.6	+4.3	0.0
医師の患者の話を聞く姿勢	379人	54.6	40.4	5.0	0.3	0.3	87.4	+4.0	-0.7
医師からの病状や検査結果の説明	378人	53.4	42.1	4.2	0.3	0.3	87.2	+4.4	-0.1
医師の診断や処置への信頼感	380人	57.1	38.4	3.7	0.8	0.3	88.0	+3.8	-0.4
診療面全般について	374人	50.3	46.5	3.2	0.3	0.3	86.8	+3.9	-0.7

サービス体制面

入院までの期間	354人	31.4	54.5	13.3	0.8	0.3	79.1	+3.0	+0.4
入院時の書類や説明のわかりやすさ	371人	31.3	53.6	13.2	1.6	0.3	78.5	+2.3	-1.2
レンタル用品の品揃えや価格	342人	29.2	47.7	19.0	2.9	1.2	75.2	+4.9	-0.5
食事の内容(メニュー・味など)	370人	18.1	36.5	31.1	10.0	4.3	63.5	-1.1	-0.7
整理整頓や清掃状況	375人	36.8	52.8	9.1	1.1	0.3	81.2	+3.8	+0.6
安全面への気配り	367人	40.1	51.2	7.9	0.8	0.3	82.6	+3.1	-1.3
プライバシーへの気配り	374人	37.2	50.8	9.6	1.9	0.5	80.5	+4.6	-0.1
職員間の連携の良さ	367人	36.5	51.5	9.3	2.7	0.3	80.4	+4.9	+0.5
退院に向けた情報提供などの支援	352人	36.6	48.9	13.9	0.6	0.3	80.4	+4.0	-0.6
サービス体制面全般について	369人	35.0	54.5	10.3	0.3	0.3	81.0	+3.6	-1.1

■当院の選択理由 (複数回答可)

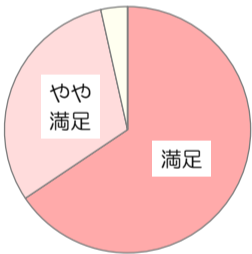
有効回答者数：364人



■総合満足度

有効回答者数：372人

「当院について、総合的にはどう思われますか」



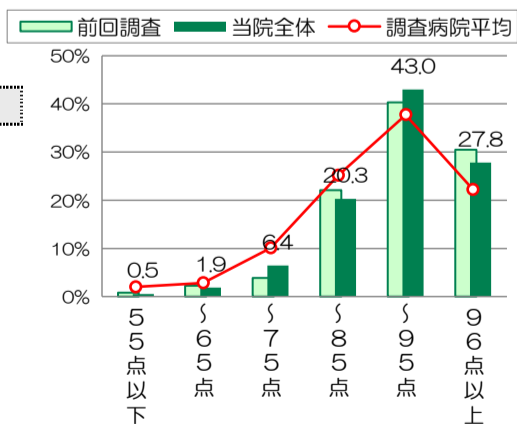
	当院全体	調査病院平均差	前回調査との差
満足	65.6%	+8.8%	-0.7%
やや満足	30.9%	-4.7%	+0.5%
どちらともいえない	3.5%	-2.7%	+0.8%
やや不満	0.0%	-1.1%	-0.3%
不満	0.0%	-0.3%	-0.3%

■総合評価点

有効回答者数：374人

「100点満点で評価すると、何点ぐらいになりますか」

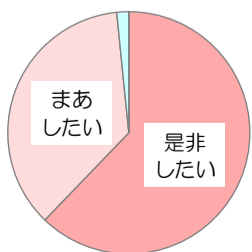
平均評価点：89.4点
調査病院平均差：+2.6点
前回調査との差：-0.6点



■紹介・推薦意向

有効回答者数：373人

「知人等に、当院を紹介や推薦したいと思いますか」



	当院全体	調査病院平均差	前回調査との差
是非したい	62.2%	+10.7%	+4.5%
まあしたい	36.2%	-8.3%	-3.6%
あまりしたくない	1.6%	-2.1%	-0.6%
全くしたくない	0.0%	-0.4%	-0.3%