



徳島県立中央病院 患者支援センター

770-8539 徳島市蔵本町1丁目10-3

<https://tph.pref.tokushima.lg.jp/central/>

電話 088(631)7151

FAX 0120(631)715

mail: chiiki@tph.gr.jp

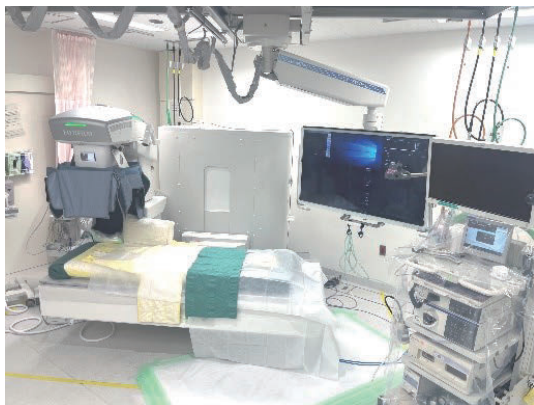
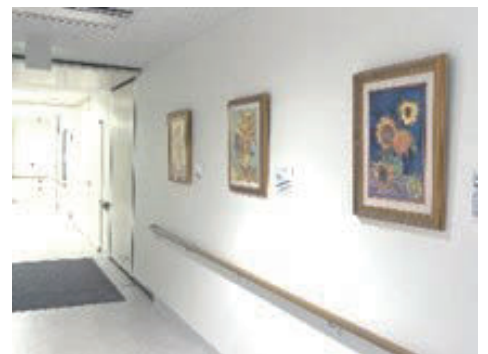
ER棟（南館）内視鏡センターのご紹介

徳島県立中央病院 内視鏡センター長 高橋 幸志

平素より当院の地域医療連携に御協力いただきお礼申し上げます。

昨年のER棟（南館）のオープンに伴い、当院内視鏡センターは本館から南館に移設、機能が大幅に拡充され、患者さんにより快適で安心な医療サービスを提供できる環境が整いましたので、紹介いたします。

内視鏡センターへと続く渡り廊下には、ご寄付いただいた有名画家の絵画が飾られており、思わず足を止めて見入ってしまうような美しい絵画を楽しみながら、リラックスした気持ちで検査に臨んでいただけることと思います。



X線透視室

新しい内視鏡センターには、内視鏡検査室が気管支鏡やERCPを行うX線透視室を含め計6室に増設されており、同時に複数の検査が可能となり、検査・治療の待ち時間の短縮が期待されます。

また感染症患者に対応できる陰圧の内視鏡室に前室とリカバリー室を備えていることも改善点です。さらに、待合室、更衣室、前処置室等の患者占有スペースが拡充され、トイレ数もストーマ対応やハンディキャップトイレを含め10室に増えています。リカバリー室もベッドが10床に増えています。

て広くなり車イスでの移動もスムーズに行えるほか、専属のスタッフが常駐して観察も行っております。

当センターでは、消化器内科や呼吸器内科の専門医が、経験豊富な看護スタッフとともに内視鏡による正確な診断と迅速な治療を提供し、患者さんに安心して検査を受けていただけるよう心がけています。一人ひとりの患者さんに寄り添い、質の高い医療をお届けできるよう努めてまいりますので、今後とも何卒よろしくお願いたします。



リカバリー室

～おれんじカフェからのご案内～

徳島県認知症疾患医療センターでは、毎月認知症カフェを開催しております。精神科医師・老人看護専門看護師・精神保健福祉士等スタッフをはじめ、徳島県認知症の人と家族の会、徳島市地域包括支援センター、認知症サポーターにもご協力いただいております。本人、家族、介護者だけでなく、医療・介護・福祉関係者からのご相談も承ります。

- ◎日時 毎月第2水曜 10:30～12:00
- ◎場所 徳島県立中央病院 3階講堂
- ◎予約 対面・オンラインともに事前にご連絡ください
- ◎連絡先 電話 088-631-7172 メール tokucog@tph.gr.jp

がん相談支援センターのご紹介

当院のがん相談支援センターでは、がんに関する悩み事や不安について、専門の相談員が相談支援を行っております。

院内外問わず、地域の医療機関の皆様からのご相談もお受けしております。お気軽にご連絡ください。

以下のようなご相談に対応しております。

- ・がんの治療に関する一般的な情報が知りたい
- ・緩和ケアについて知りたい
- ・アピアランスケアを受けたい・知りたい
- ・他のがん患者さんと話をしてみたい
- ・がん治療をしながら、仕事を続けていけるか不安 など

窓口：当院1階 総合案内 がん相談支援センター
TEL：088-631-7151（内線：5867）



中央病院 公式



Instagramはじめました！



フォロー
してね！

病院の最新情報や
院内スタッフの紹介など
いろいろやっています。

Instagram



@TOKUSHIMA_KENCHU_HOSPITAL



徳島県立中央病院

TOKUSHIMA PREFECTURAL
CENTRAL HOSPITAL

《報告》

皆様のおかげをもちまして、

令和6年10月は、地域医療支援病院

紹介率 93.2% 逆紹介率 152.3%でした。

FAXによる事前受診予約件数は1,230件でした。

今後も地域医療連携推進に努めます。何卒よろしくお願い申し上げます