



徳島県立中央病院 患者支援センター

770-8539 徳島市蔵本町1丁目10-3

<https://tph.pref.tokushima.lg.jp/central/>

電話 088(631)7151

FAX 0120(631)715

mail: chiiki@tph.gr.jp

徳島県立中央病院 泌尿器科の取り組み

泌尿器科 部長 中西 良一

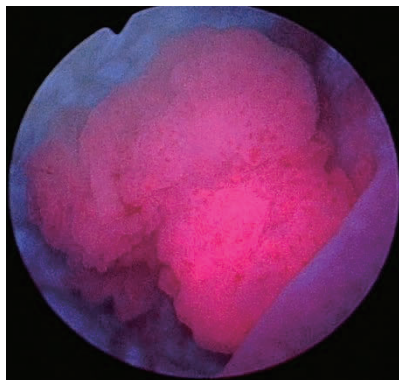
当科では、ロボット補助下手術、腹腔鏡下手術、経尿道的手術など、最新かつ治療効果の高い技術を取り入れ、日本で最先端の泌尿器科医療を行っています。

また、三好病院、海部病院に医師を派遣し、県立3病院一体で地域医療に貢献しています。

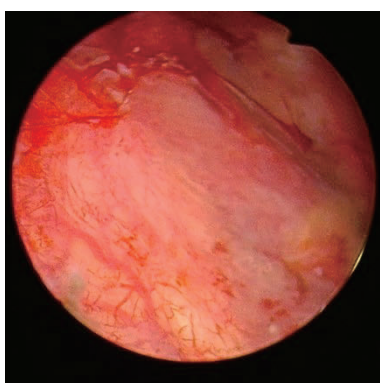
【最先端の医療－①光線力学診断（PDD）を用いた経尿道的手術】



通常の白色光で観察した腫瘍



青色の可視光を照射すると、腫瘍は赤色に発色します



白色光では、はっきりしない平坦病変



PDDによりはっきり確認できます

2022年11月、PDDを用いた膀胱がん手術を開始しました。

県内では大学病院につづき2施設目です。

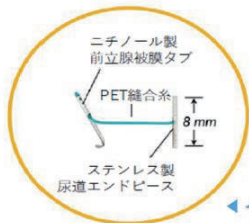
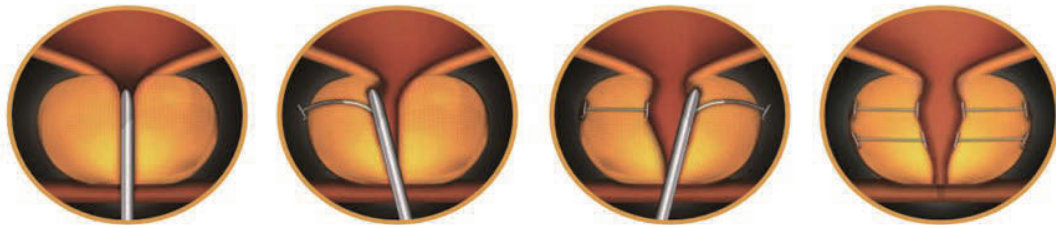
PDDでは、5-ALA（5-アミノレブリン酸）と呼ばれる薬剤を手術前に服用してもらいます。5-ALAは正常な細胞に比べがん細胞に多く集まり、青色可視光を照射すると赤色の蛍光物質に変わる性質があります。

これにより、術中の膀胱がん検出率が向上し、従来の内視鏡では確認が難しかった病変を切除することが可能になりました。膀胱がん再発率の減少が報告されています。

【最先端の医療－②経尿道的前立腺吊上げ術（PUL）】

昨年2月、PULを四国で初めて導入しました。

前立腺肥大症の標準的手術療法として、当科では経尿道的レーザー前立腺切除術（HoLEP）を採用しております。PULは電気メスなどのエネルギーデバイスを全く使用せず、短期間の入院で日常生活への復帰が可能です。手術時間も30分程度です。そのため、複数の抗凝固剤服用や合併症などの患者さまにも手術ができるようになりました。



◆インプラント

専用デバイスを経尿道的に挿入し、閉塞の原因となっている左右の前立腺葉を内視鏡で確認したのちに、インプラントを用いて、圧排、牽引することで、排尿障害を改善させることができます。



▲デリバリーハンドル

膀胱がんや前立腺肥大症を始め、泌尿器科疾患でお困りの際はいつでも当科にご相談ください。

～おれんじカフェくらのご案内～

徳島県認知症疾患医療センターでは、毎月認知症カフェを開催しております。精神科医師・老人看護専門看護師・精神保健福祉士等スタッフをはじめ、徳島県認知症の人と家族の会、徳島市地域包括支援センター、認知症サポーターにもご協力いただいております。

本人、家族、介護者だけでなく、医療・介護・福祉関係者からのご相談も承ります。

- ◎日時 毎月第2水曜 10:30～12:00
- ◎場所 徳島県立中央病院 3階講堂
- ◎予約 対面・オンラインともに事前にご連絡ください
- ◎連絡先 電話 088-631-7172 メール tokucog@tph.gr.jp



中央病院 公式



Instagramはじめました！



フォローしてね！

病院の最新情報や院内スタッフの紹介などいろいろやっています。

Instagram



@TOKUSHIMA_KENCHU_HOSPITAL



徳島県立中央病院

TOKUSHIMA PREFECTURAL
CENTRAL HOSPITAL

《報告》

皆様のおかげをもちまして、

令和6年1月は、地域医療支援病院

紹介率 92.2% 逆紹介率 148.9%でした。

FAXによる事前受診予約件数は943件でした。

今後も地域医療連携推進に努めます。何卒よろしくお願ひ申し上げます

※令和4年度の診療報酬改訂により逆紹介率の計算方法が変わっております。