

第 3 章 患者の状況

1 入院・外来患者数

平成20年度における延入院患者数は、232,896人で、前年度に比較して19,945人(7.9%)減少しており、1日平均患者数では638.1人で、前年度より52.7人減少している。

これを病院別にみると、中央病院で9,283人(6.1%)減少しており、三好病院で3,879人(5.7%)減少しており、海部病院で6,783人(21.6%)減少している。

延外来患者数は、308,168人で、前年度に比較して49,207人(13.8%)減少しており、1日平均患者数では1,268.2人で、前年度より190.5人減少している。

これを病院別にみると、中央病院で20,923人(11.5%)減少し、三好病院で15,347人(13.5%)、海部病院で12,937人(20.7%)減少している。

図3 - 1 入院患者数の増減

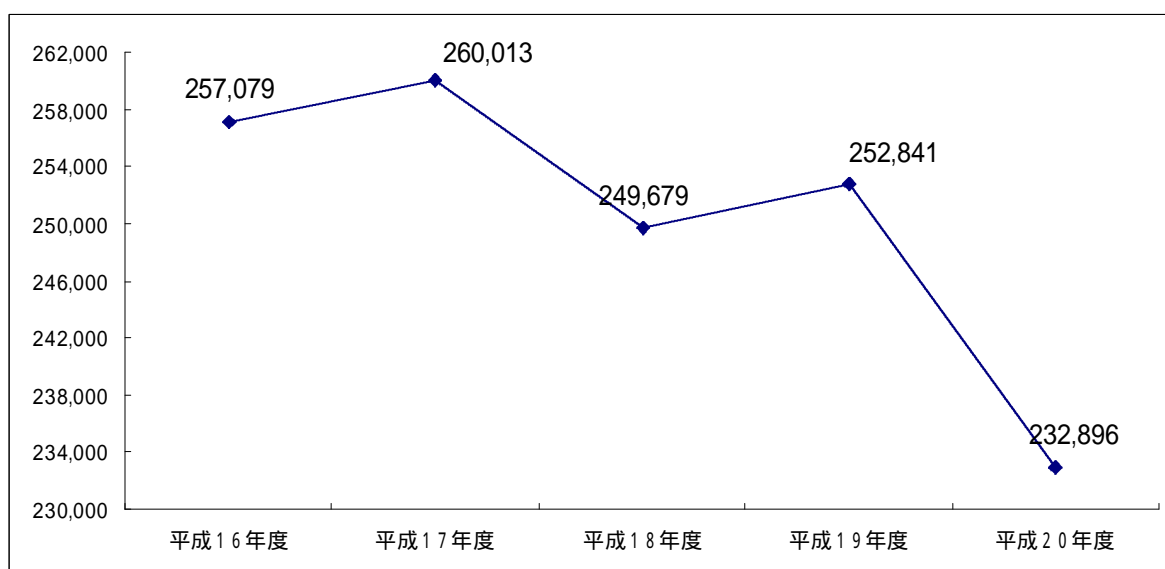


図3 - 2 外来患者数の増減

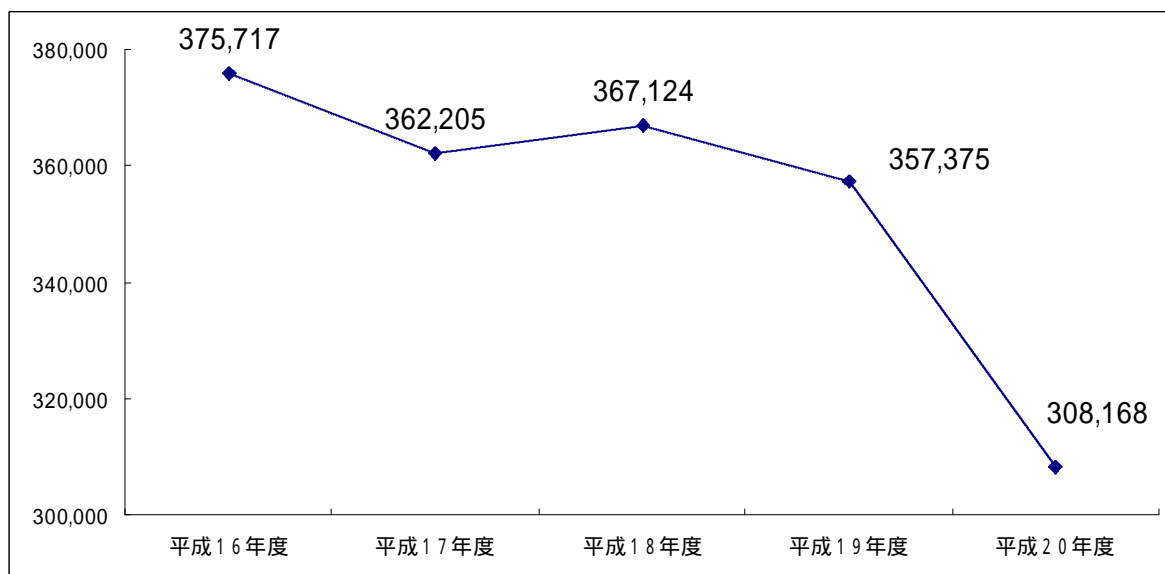


表 3 - 1 入院患者数

区分 年度	総 数			中 央 病 院			三 好 病 院			海 部 病 院		
	延入院患者数		1 日 平均 患者数	延入院患者数		1 日 平均 患者数	延入院患者数		1 日 平均 患者数	延入院患者数		1 日 平均 患者数
	実 数	前年度 対 比 増減率		実 数	前年度 対 比 増減率		実 数	前年度 対 比 増減率		実 数	前年度 対 比 増減率	
人	%	人	人	%	人	人	%	人	人	%	人	
16	257,079	1.7	704.3	155,963	3.3	427.3	68,735	1.1	188.3	32,381	0.5	88.7
17	260,013	1.1	712.4	156,256	0.2	428.1	72,033	4.8	197.4	31,724	2.0	86.9
18	249,679	4.0	684.1	151,312	3.2	414.6	68,882	4.4	188.7	29,485	7.1	80.8
19	252,841	1.3	690.8	153,004	1.1	418.0	68,437	0.6	187.0	31,400	6.5	85.8
20	232,896	7.9	638.1	143,721	6.1	393.8	64,558	5.7	176.9	24,617	21.6	67.4

図 3 - 3 病院別入院患者数（1日平均）

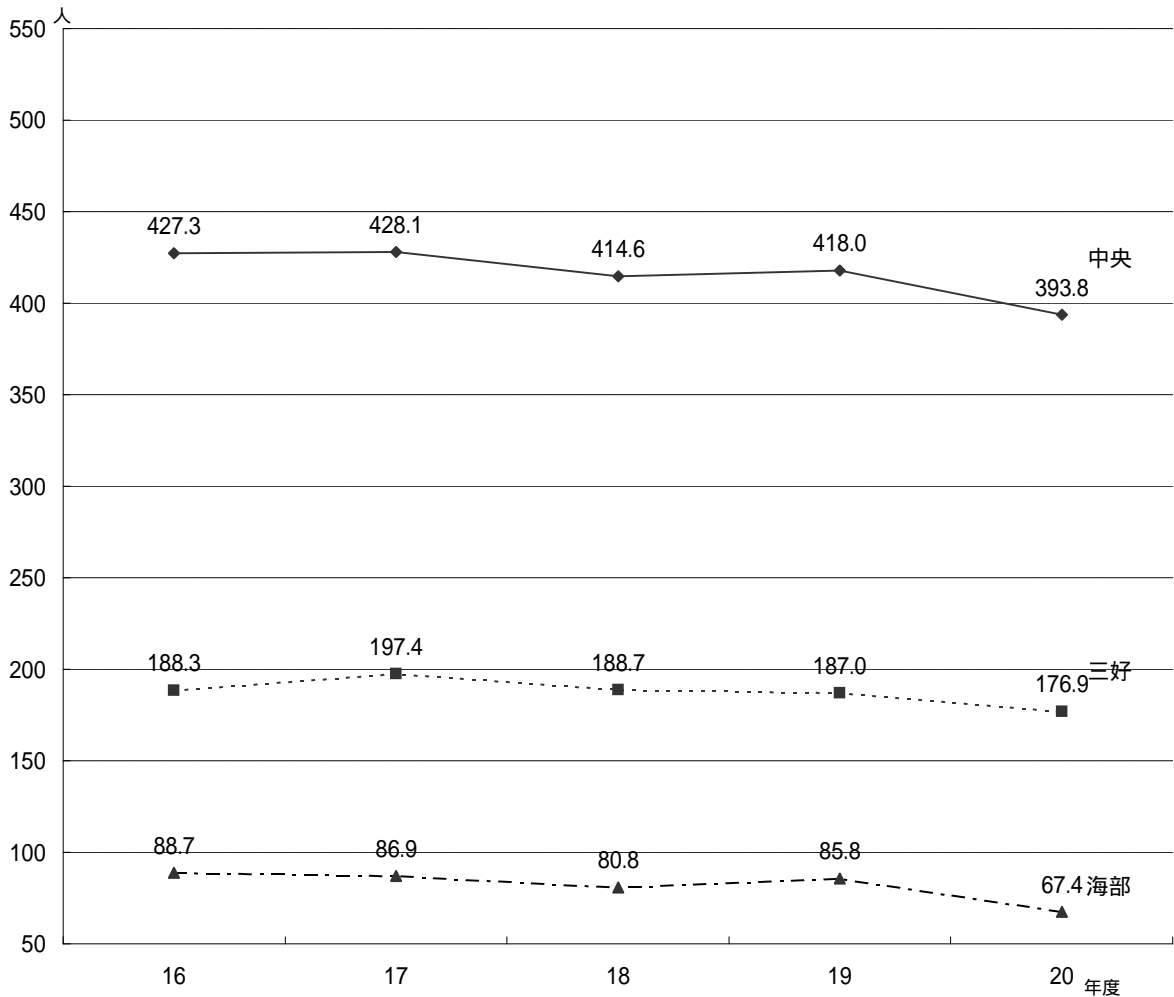
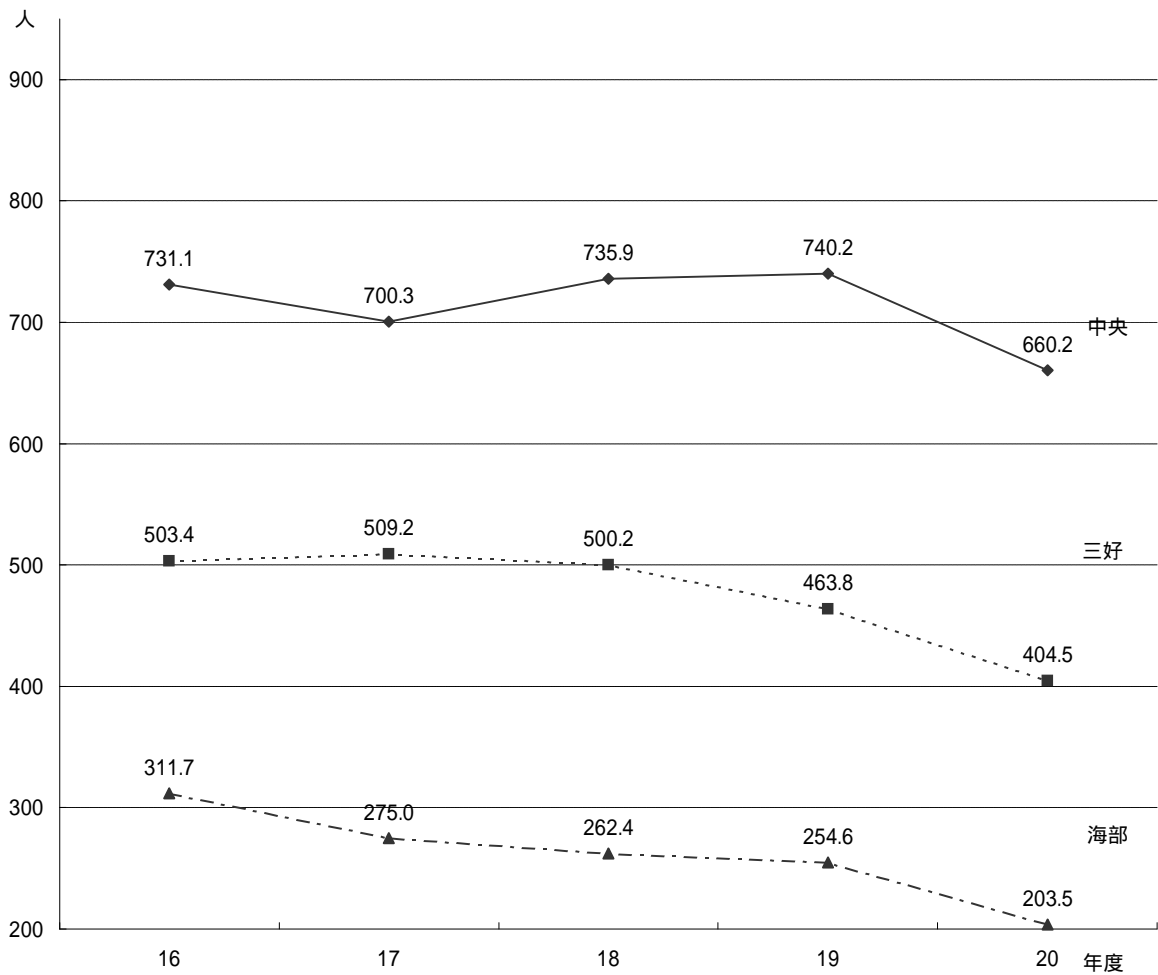


表 3 - 2 外来患者数

区分 年度	總 数			中 央 病 院			三 好 病 院			海 部 病 院		
	延外来患者数		1 平 患 者 日 均 数	延外来患者数		1 平 患 者 日 均 数	延外来患者数		1 平 患 者 日 均 数	延外来患者数		1 平 患 者 日 均 数
	实 数	前年度 对 比 增 减 率		实 数	前年度 对 比 增 减 率		实 数	前年度 对 比 增 减 率		实 数	前年度 对 比 增 减 率	
	人	%	人	人	%	人	人	%	人	人	%	人
16	375,717	5.4	1,546.2	177,667	6.1	731.1	122,317	2.8	503.4	75,733	7.6	311.7
17	362,205	3.6	1,484.5	170,869	3.8	700.3	124,248	1.6	509.2	67,088	11.4	275.0
18	367,124	1.4	1,498.5	180,289	5.5	735.9	122,553	1.4	500.2	64,282	4.2	262.4
19	357,375	2.7	1,458.7	181,350	0.6	740.2	113,642	7.3	463.8	62,383	3.0	254.6
20	308,168	13.8	1,268.2	160,427	11.5	660.2	98,295	13.5	404.5	49,446	20.7	203.5

图 3 - 4 病院別外来患者数 (1日平均)



2 月別1日平均患者数

平成16年度以降における月別1日平均患者数は、表3-3、図3-5及び図3-6のとおりである。

表3-3 月別1日平均患者数

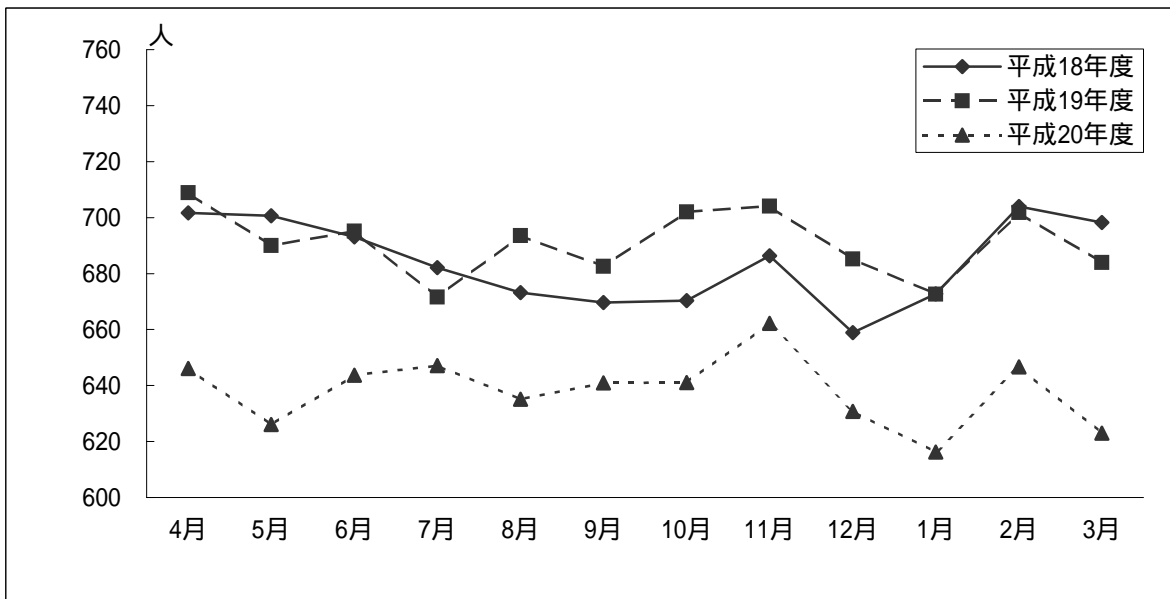
(入院)

年 度	年平均	4月	5月	6月	7月	8月
	人	人	人	人	人	人
16	704.3	713.6	690.5	709.5	717.3	707.0
17	712.4	704.7	692.9	719.0	719.9	698.8
18	684.1	701.7	700.7	693.1	682.1	673.2
19	690.8	708.9	690.0	695.1	671.6	693.6
20	638.1	646.1	626.1	643.7	647.2	635.1

(外 来)

年 度	年平均	4月	5月	6月	7月	8月
	人	人	人	人	人	人
16	1546.2	1557.0	1665.7	1471.5	1535.4	1461.7
17	1484.4	1460.8	1546.4	1384.0	1523.2	1417.0
18	1498.5	1445.6	1544.9	1428.3	1558.4	1420.0
19	1458.7	1457.2	1535.1	1446.6	1507.4	1400.3
20	1268.2	1256.1	1290.3	1252.1	1259.8	1225.6

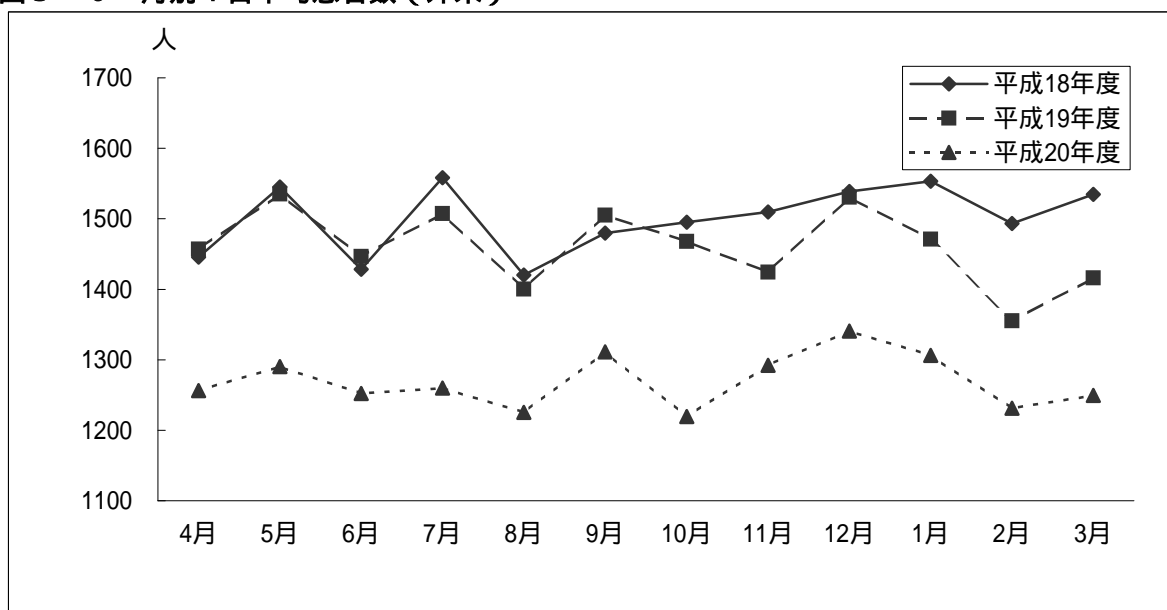
図3-5 月別1日平均患者数(入院)



9月	10月	11月	12月	1月	2月	3月
人 682.5	人 688.9	人 718.8	人 680.4	人 702.5	人 721.1	人 721.5
707.2	712.7	724.8	705.6	721.3	733.7	710.1
669.7	670.3	686.4	658.9	672.7	704.0	698.2
682.6	702.1	704.0	685.3	672.6	701.8	684.0
641.0	641.1	662.2	630.8	616.3	646.6	623.0

9月	10月	11月	12月	1月	2月	3月
人 1599.2	人 1516.9	人 1574.9	人 1625.0	人 1542.0	人 1500.6	人 1534.5
1519.4	1505.4	1528.1	1529.0	1574.8	1401.7	1456.5
1479.5	1495.0	1509.6	1538.7	1553.4	1493.4	1534.6
1504.9	1467.9	1424.1	1530.7	1471.2	1355.1	1416.4
1311.1	1219.6	1292.3	1340.7	1306.1	1231.4	1249.3

图3 - 6 月別1日平均患者数（外来）



3 病類別入院患者数及び構成比

平成20年度の病類別入院患者数の構成割合は、図3-7のとおり、平成19年度に比べて、一般で0.7ポイント、結核で0.2ポイント増加し、精神で0.9ポイント減少している。

なお、平成16年度以降における病類別入院患者数は、表3-4のとおりであり、平成20年度は前年度と比較すると、一般で16,583人(7.2%)減少し、結核で196人(10.4%)増加し、精神で3,558人(17.2%)減少している。

図3-7 病類別入院患者数

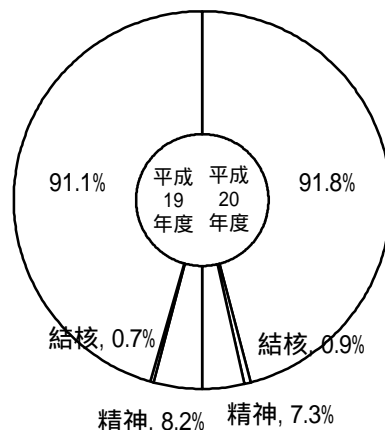


表3-4 病類別入院患者数

病類別	患者数 年度	延 患 者 数 人	1日平均患者数 人	前年度対比増減 ()	
				1日平均 (人)	増減 () 率
総 数	16	257,079	704.3	10.4	1.7
	17	260,013	712.4	8.1	1.1
	18	249,679	684.1	28.2	4.0
	19	252,841	690.8	6.9	1.3
	20	232,896	638.1	52.7	7.9
一 般	16	224,468	615.0	5.4	1.1
	17	230,398	631.2	16.2	2.6
	18	224,029	613.8	17.4	2.8
	19	230,291	629.2	15.4	2.8
	20	213,708	585.5	43.7	7.2
結 核	16	2,644	7.2	0.5	7.4
	17	2,836	7.8	0.6	7.3
	18	2,974	8.1	0.5	4.9
	19	1,887	5.2	2.9	36.6
	20	2,083	5.7	0.7	10.4
精 神	16	29,967	82.1	5.5	6.5
	17	26,779	73.4	8.7	10.6
	18	22,676	62.1	11.2	15.3
	19	20,663	56.5	5.7	8.9
	20	17,105	46.9	9.6	17.2
感 染 症	16	0	0	0	-
	17	0	0	0	-
	18	0	0	0	-
	19	0	0	0	-
	20	0	0	0	-

4 病床利用率

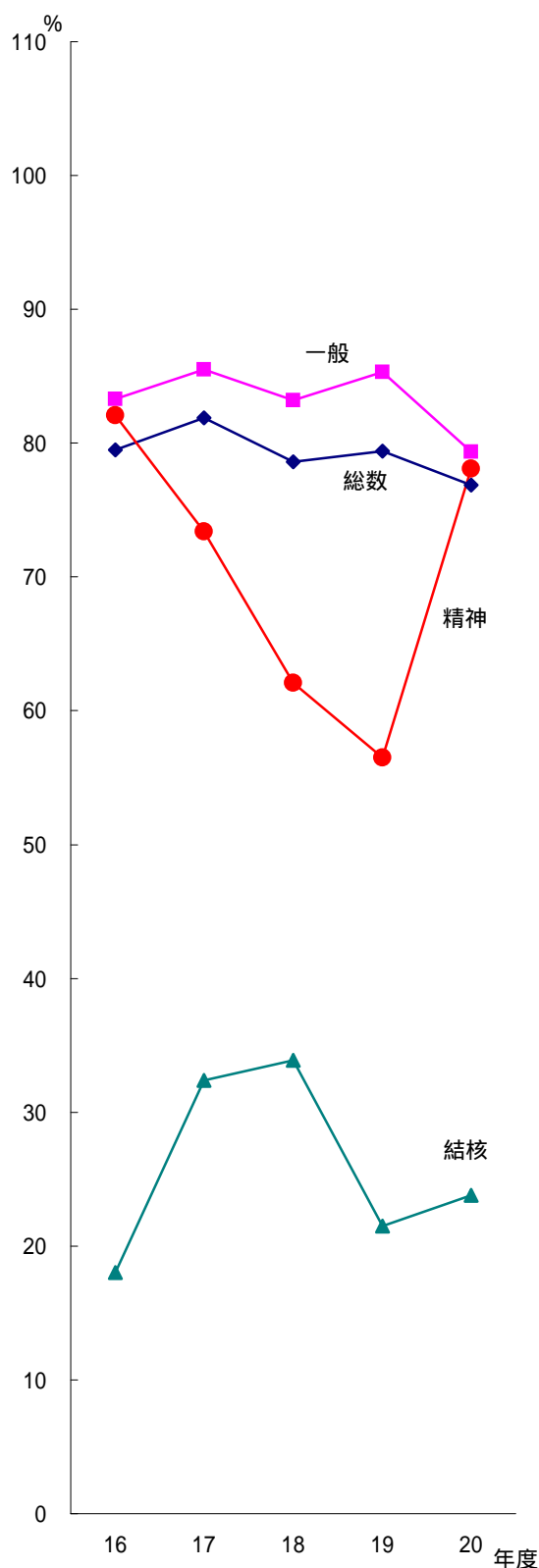
平成16年度以降における病床利用率は、表3-5、図3-8のとおりであり、平成20年度の利用率は76.9%であり、前年度と比較すると2.5ポイント減少している。

その内訳については、一般で6.0ポイント減少し、結核で2.3ポイント増加し、精神で21.6ポイント増加している。

表3 - 5 年度別病床利用率

区分	年度	年間平均 病床数	1日平均 患者数	利用率
		床	人	%
総 数	16	886	704.3	79.5
	17	870	712.4	81.9
	18	870	684.1	78.6
	19	870	690.8	79.4
	20	830	638.1	76.9
一 般	16	738	615.0	83.3
	17	738	631.2	85.5
	18	738	613.8	83.2
	19	738	629.2	85.3
	20	738	585.5	79.3
結 核	16	40	7.2	18.0
	17	24	7.8	32.4
	18	24	8.1	33.9
	19	24	5.2	21.5
	20	24	5.7	23.8
精 神	16	100	82.1	82.1
	17	100	73.4	73.4
	18	100	62.1	62.1
	19	100	56.5	56.5
	20	60	46.9	78.1
感 染 症	16	8	0	0
	17	8	0	0
	18	8	0	0
	19	8	0	0
	20	8	0	0

図3 - 8 年度別病床利用率



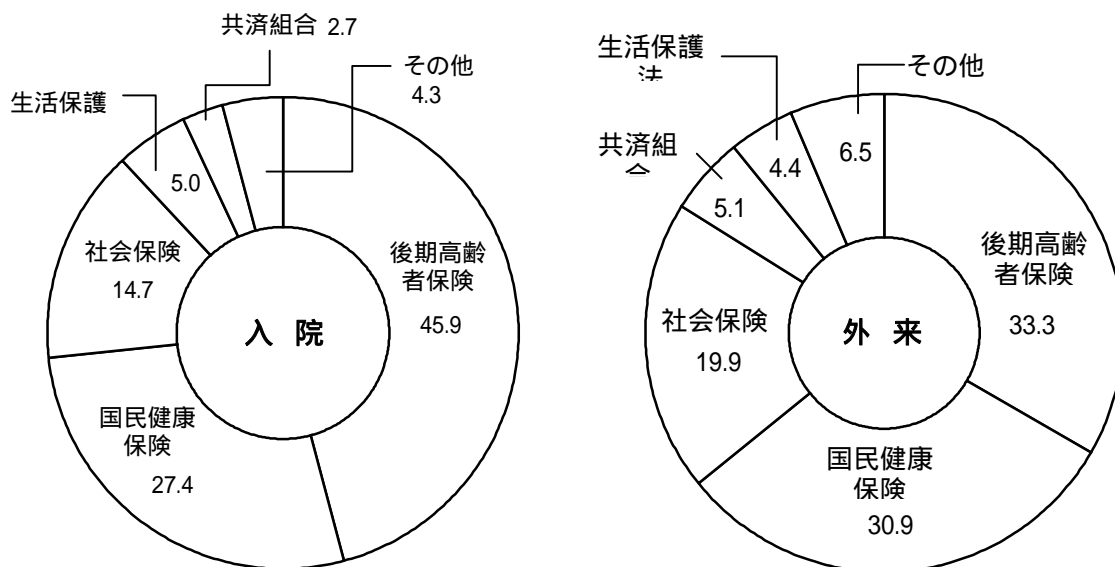
5 診療費負担区分別患者構成

平成16年度以降における診療費負担区分別患者構成は、表3-6、図3-9のとおりである。
平成20年度では、入院、外来とも後期高齢者保険が最も高い構成比を占めている。

表 3 - 6 診療費負担区分別患者構成比

負担区分	年度	入 院					外 来				
		16	17	18	19	20	16	17	18	19	20
総 数		100.0	100.0	100.0	100.0	100.0	100.0	100.0	100.0	100.0	100.0
生活保護法		4.8	4.7	4.4	4.6	5.0	3.8	4.0	4.1	4.2	4.4
社会保険		26.0	24.2	23.1	22.5	14.7	27.6	26.4	25.5	24.6	19.9
共済組合		5.6	5.1	5.4	4.5	2.7	7.2	7.1	6.9	6.6	5.1
国民健康保険		56.6	60.6	61.2	60.6	27.4	56.4	57.1	57.5	57.8	30.9
後期高齢者保険		-	-	-	-	45.9	-	-	-	-	33.3
労災保険		1.5	2.0	2.0	2.0	1.6	1.2	1.3	1.4	1.3	1.3
結核予防法		0.0	0.0	0.1	0.0	0.1	0.0	0.0	0.0	0.0	0
精神保健法		1.3	1.1	1.2	1.3	1.4	1.1	1.1	1.2	1.3	1.3
自 費		3.2	1.6	1.6	1.7	0.7	1.9	2.3	2.6	3.2	3.0
そ の 他		1.0	0.8	0.9	2.7	0.5	0.8	0.8	0.9	1.1	0.9

図 3 - 9 診療費負担区分別患者構成



6 診療科別患者構成

平20年度診療科別患者構成は表3-7のとおりであり、占める割合の高い順に、入院では内科18.7%、整形外科17.0%、外科13.0%、呼吸器内科10.0%、脳神経外科7.8%等となっている。また外来では整形外科15.6%、内科14.9%、外科8.1%、泌尿器科7.3%等となっている。

表3 - 7 診療科別患者構成比

科 別	入 院					外 来				
	16	17	18	19	20	16	17	18	19	20
	%	%	%	%	%	%	%	%	%	%
総 数	100.0	100.0	100.0	100.0	100.0	100.0	100.0	100.0	100.0	100.0
内 科	15.8	14.4	15.5	17.3	18.7	16.6	15.3	15.0	15.1	14.9
呼吸器内科	7.4	8.3	9.1	9.0	10.0	3.8	4.4	4.2	4.6	5.0
消化器内科	9.0	9.2	8.6	7.9	7.5	7.9	7.3	7.6	7.2	6.9
循環器内科	5.5	5.2	5.1	6.5	5.9	6.9	7.3	7.0	7.6	6.3
外 科	15.0	14.9	14.1	13.6	13.0	9.6	9.6	9.2	7.9	8.1
心臓血管外科	1.1	1.2	1.1	1.5	1.4	0.7	0.7	0.8	0.9	1.1
脳神経外科	7.7	8.2	8.8	8.7	7.8	7.2	7.6	7.4	7.5	7.0
整 形 外 科	14.7	16.8	16.6	15.4	17.0	13.7	14.7	14.7	14.7	15.6
形 成 外 科	-	-	0.4	0.7	0.6	-	-	1.1	1.3	1.5
精 神 科	11.7	10.3	9.1	8.2	7.3	3.8	3.5	3.6	4.0	3.9
小 児 科	2.1	1.5	1.3	1.2	1.1	4.9	4.0	3.3	3.2	2.6
皮 膚 科	0.4	0.3	0.5	0.4	0.3	2.9	3.0	2.7	2.8	3.1
泌 尿 器 科	3.6	4.1	4.3	4.2	4.7	5.0	5.5	5.9	6.3	7.3
産 婦 人 科	3.5	3.0	2.7	2.8	2.1	4.9	4.3	4.0	4.4	4.8
眼 科	0.3	0.3	0.4	0.3	0.1	4.2	4.5	5.2	5.6	4.8
耳鼻いんこう科	2.0	1.8	2.0	2.0	2.1	6.7	7.0	7.0	5.9	5.8
放 射 線 科	0.3	0.4	0.5	0.4	0.4	0.5	0.5	0.6	0.5	0.8
麻 酔 科	0.0	0.0	0.0	0.0	0	0.0	0.0	0.0	0.0	0.0
歯 科	0.0	0.0	0.0	0.0	0	0.7	0.7	0.7	0.7	0.6

7 職員1人1日当たり取扱患者

平成20年度医師1人1日当たり取扱患者数は12.7人で、前年度と比較すると1.2人減少し、看護職員1人1日当たり取扱患者数は2.4人で、前年度と比較すると0.4人減少している。

表3 - 8 職員1人1日当たり取扱患者数

区 分		年 度				
		16	17	18	19	20
医 師	総 数	14.3 人	14.5 人	13.9 人	13.9 人	12.7 人
	入 院	5.8	6.1	5.6	5.8	5.5
	外 来	8.5	8.5	8.3	8.2	7.2
看 護 職 員	総 数	2.9	2.8	2.8	2.8	2.4
	入 院	1.2	1.2	1.1	1.1	1.0
	外 来	1.7	1.6	1.7	1.6	1.4

8 救急患者数

平成16年度以降における救急患者数は、表3-9のとおりであり、平成20年度の患者延人員は24,244人で、前年度と比較すると4,470人（15.6%）減少している。

表3 - 9 救急患者数

区分 年度	患者延人員			1日平均			すう勢比率
	総数	交通事故	その他	総数	交通事故	その他	
	人	人	人	人	人	人	%
16	25,434	879	24,555	69.7	2.4	67.3	93.2
17	25,782	990	24,792	70.6	2.7	67.9	101.4
18	27,174	980	26,194	74.4	2.7	71.8	105.4
19	28,714	917	27,797	78.5	2.5	75.9	105.7
20	24,244	875	23,369	66.4	2.4	64.0	84.4

9 患者統計

(1) 平成20年度床数・病床利用率

区分		病院名	総数	中央病院	三好病院	海部病院
年間平均病床数	総数	床	830	500	220	110
	一般		738	430	206	102
	結核		24	10	10	4
	精神		60	60	-	-
	感染症		8	-	4	4
入院患者数(A)	総数	人	232,896	143,721	64,558	24,617
	一般		213,708	126,149	62,949	24,610
	結核		2,083	467	1,609	7
	精神		17,105	17,105	-	-
	感染症		0	-	0	0
病床利用率 〔 $\frac{A}{\text{年延病床数}} \times 100$ 〕	総数	%	76.9	78.8	80.4	61.3
	一般		79.3	80.4	83.7	66.1
	結核		23.8	12.8	44.1	0.5
	精神		78.1	78.1	-	-
	感染症		0	-	0	0

(2) 平成20年度平均在(通)院日数・外来入院比率

区分		病院名	総数	中央病院	三好病院	海部病院
入	期首入院患者数		人	人	人	人
	本年度新入院患者数(B)		595	379	150	66
	本年度退院患者数(C)		12,854	8,553	3,034	1,267
	期末入院患者数		12,880	8,578	3,031	1,271
院	平均在院日数(A/(B+C)×2)		569	354	153	62
		日	18.1	16.8	21.3	19.4
外	総数(D)		人	人	人	人
	新患者数(E)		308,168	160,427	98,295	49,446
	再来患者数		33,451	17,940	9,971	5,540
来	平均通院日数(D/E)		274,717	142,487	88,324	43,906
		日	9.2	8.9	9.9	8.9
外来入院比率(D/A×100)			%	%	%	%
			132.3	111.6	152.3	200.9

(3) 平成20年度月別患者数

(入 院)

病院名		総 数	中央病院	三好病院	海部病院
月別		人	人	人	人
総 数		232,896	143,721	64,558	24,617
4 月		19,382	11,853	5,229	2,300
5 月		19,408	12,151	5,120	2,137
6 月		19,312	11,845	5,462	2,005
7 月		20,062	12,493	5,469	2,100
8 月		19,687	12,151	5,378	2,158
9 月		19,229	11,743	5,383	2,103
10 月		19,873	12,332	5,525	2,016
11 月		19,865	12,032	5,656	2,177
12 月		19,555	11,977	5,458	2,120
1 月		19,105	11,901	5,461	1,743
2 月		18,106	11,149	5,159	1,798
3 月		19,312	12,094	5,258	1,960
平 均		19,408	11,977	5,380	2,051
前期比率		% 50.3	% 50.3	% 49.6	% 52.0
後期比率		49.7	49.7	50.4	48.0

(外 来)

病院名		総 数	中央病院	三好病院	海部病院
月別		人	人	人	人
総 数		308,168	160,427	98,295	49,446
4 月		26,378	13,512	8,422	4,444
5 月		25,806	13,282	8,347	4,177
6 月		26,295	13,674	8,449	4,172
7 月		27,716	14,269	8,959	4,488
8 月		25,737	13,474	8,240	4,023
9 月		26,222	13,743	8,324	4,155
10 月		26,831	13,923	8,660	4,248
11 月		23,262	12,087	7,303	3,872
12 月		25,474	13,421	8,046	4,007
1 月		24,815	12,929	7,828	4,058
2 月		23,397	12,259	7,386	3,752
3 月		26,235	13,854	8,331	4,050
平 均		25,681	13,369	8,191	4,121
前期比率		% 51.3	% 51.1	% 51.6	% 51.5
後期比率		48.7	48.9	48.4	48.5

(4) 平成20年度月別 1 日平均患者数

(入 院)

病院名		総 数	中央病院	三好病院	海部病院
月別					
4	月	646.1	395.1	174.3	76.7
5	月	626.1	392.0	165.2	68.9
6	月	643.7	394.8	182.1	66.8
7	月	647.2	403.0	176.4	67.7
8	月	635.1	392.0	173.5	69.6
9	月	641.0	391.4	179.4	70.1
10	月	641.1	397.8	178.2	65.0
11	月	662.2	401.1	188.5	72.6
12	月	630.8	386.4	176.1	68.4
1	月	616.3	383.9	176.2	56.2
2	月	646.6	398.2	184.3	64.2
3	月	623.0	390.1	169.6	63.2
年 平 均		638.1	393.8	176.9	67.4

(外 来)

病院名		総 数	中央病院	三好病院	海部病院
月別					
4	月	1,256.1	643.4	401.0	211.6
5	月	1,290.3	664.1	417.4	208.9
6	月	1,252.1	651.1	402.3	198.7
7	月	1,259.8	648.6	407.2	204.0
8	月	1,225.6	641.6	392.4	191.6
9	月	1,311.1	687.2	416.2	207.8
10	月	1,219.6	632.9	393.6	193.1
11	月	1,292.3	671.5	405.7	215.1
12	月	1,340.7	706.4	423.5	210.9
1	月	1,306.1	680.5	412.0	213.6
2	月	1,231.4	645.2	388.7	197.5
3	月	1,249.3	659.7	396.7	192.9
年 平 均		1,268.2	660.2	404.5	203.5

(5) 平成20年度診療科別延患者数

(入 院)

科別	病院名	総 数	中央病院	三好病院	海部病院
		人	人	人	人
総 数		232,896	143,721	64,558	24,617
内 科		43,523	15,562	16,350	11,611
呼 吸 器 内 科		23,295	15,015	8,280	-
消 化 器 内 科		17,419	15,250	2,169	-
循 環 器 内 科		13,634	11,137	2,497	-
外 科		30,339	17,839	8,176	4,324
心 臓 血 管 外 科		3,267	3,267	-	-
脳 神 経 外 科		18,236	8,952	9,284	0
整 形 外 科		39,528	17,068	13,778	8,682
形 成 外 科		1,439	1,439	-	-
精 神 科		17,105	17,105	-	-
小 児 科		2,583	2,486	97	0
皮 膚 科		790	790	0	-
泌 尿 器 科		10,867	7,944	2,923	-
産 婦 人 科		4,778	4,045	733	0
眼 科		313	42	271	-
耳 鼻 いんこう科		4,891	4,891	0	0
放 射 線 科		889	889	0	0
麻 酔 科		0	0	0	-
歯 科		0	0	-	-

(外 来)

科別	病院名	総 数	中央病院	三好病院	海部病院
		人	人	人	人
総 数		308,168	160,427	98,295	49,446
内 科		45,957	12,218	16,509	17,230
呼 吸 器 内 科		15,351	8,749	6,602	-
消 化 器 内 科		21,397	18,645	2,752	-
循 環 器 内 科		19,311	12,479	6,832	-
外 科		24,937	10,175	5,547	9,215
心 臓 血 管 外 科		3,385	3,385	-	-
脳 神 経 外 科		21,595	10,096	10,431	1,068
整 形 外 科		47,969	15,866	15,338	16,765
形 成 外 科		4,632	4,632	-	-
精 神 科		12,166	12,166	-	-
小 児 科		8,120	5,635	1,799	686
皮 膚 科		9,422	5,870	3,552	-
泌 尿 器 科		22,534	13,230	9,304	-
産 婦 人 科		14,722	10,539	3,154	1,029
眼 科		14,659	5,038	9,621	-
耳 鼻 いんこう科		17,762	7,932	6,377	3,453
放 射 線 科		2,335	1,858	477	-
麻 酔 科		0	0	0	-
歯 科		1,914	1,914	-	-

(6) 平成20年度診療科別1日平均延患者数

(入院)

病院名		総数	中央病院	三好病院	海部病院
科別		人	人	人	人
総数		638.1	393.8	176.9	67.4
内科		119.2	42.6	44.8	31.8
呼吸器内科		63.8	41.1	22.7	-
消化器内科		47.7	41.8	5.9	-
循環器内科		37.4	30.5	6.8	-
外科		83.1	48.9	22.4	11.8
心臓血管外科		9.0	9.0	-	-
脳神経外科		50.0	24.5	25.4	0.0
整形外科		108.3	46.8	37.7	23.8
形成外科		3.9	3.9	-	-
精神科		46.9	46.9	-	-
小児科		7.1	6.8	0.3	0.0
皮膚科		2.2	2.2	0.0	-
泌尿器科		29.8	21.8	8.0	-
産婦人科		13.1	11.1	2.0	0.0
眼科		0.9	0.1	0.7	-
耳鼻いんこう科		13.4	13.4	0.0	0.0
放射線科		2.4	2.4	0.0	0.0
麻酔科		0.0	0.0	0.0	-
歯科		0.0	0.0	-	-

(外来)

病院名		総数	中央病院	三好病院	海部病院
科別		人	人	人	人
総数		1,268.2	660.2	404.5	203.5
内科		189.1	50.3	67.9	70.9
呼吸器内科		63.2	36.0	27.2	-
消化器内科		88.1	76.7	11.3	-
循環器内科		79.5	51.4	28.1	-
外科		102.6	41.9	22.8	37.9
心臓血管外科		13.9	13.9	-	-
脳神経外科		88.9	41.5	42.9	4.4
整形外科		197.4	65.3	63.1	69.0
形成外科		19.1	19.1	-	-
精神科		50.1	50.1	-	-
小児科		33.4	23.2	7.4	2.8
皮膚科		38.8	24.2	14.6	-
泌尿器科		92.7	54.4	38.3	-
産婦人科		60.6	43.4	13.0	4.2
眼科		60.3	20.7	39.6	-
耳鼻いんこう科		73.1	32.6	26.2	14.2
放射線科		9.6	7.6	2.0	-
麻酔科		0.0	0.0	0.0	-
歯科		7.9	7.9	-	-

(7) 平成20年度診療費負担種別

(入 院)

区分	病院名	総 数	中央病院	三好病院	海部病院
総 数		232,896	143,721	64,558	24,617
生活保護法		11,562	7,488	2,796	1,278
社会保険		34,144	26,923	6,148	1,073
共済組合		6,325	4,931	1,268	126
国民健康保険		63,756	44,203	14,595	4,958
後期高齢者保険		107,179	53,671	37,126	16,382
労災保険		3,714	1,397	1,719	598
結核予防法		284	222	62	0
精神保健法		3,185	3,185	0	0
自 費		1,529	1,074	253	202
そ の 他		1,218	627	591	0

(外 来)

区分	病院名	総 数	中央病院	三好病院	海部病院
総 数		308,168	160,427	98,295	49,446
生活保護法		13,703	8,158	3,466	2,079
社会保険		61,235	39,097	16,843	5,295
共済組合		15,820	9,809	4,434	1,577
国民健康保険		95,103	50,763	26,800	17,540
後期高齢者保険		102,664	38,641	43,557	20,466
労災保険		3,930	1,056	1,795	1,079
結核予防法		3	3	0	0
精神保健法		3,908	3,872	36	0
自 費		9,123	7,365	348	1,410
そ の 他		2,679	1,663	1,016	0

(8) 平成20年度救急患者数

区 分	病院名		救急車により 収容された患者数		救急車以外により 収容された患者数	
	交通事故	その他	交通事故	その他	交通事故	その他
総 数	875	23,369	607	4,950	268	18,419
中央病院	521	13,515	350	2,946	171	10,569
三好病院	283	7,263	186	1,360	97	5,903
海部病院	71	2,591	71	644	0	1,947

(9) 平成20年度差額室延数・利用患者延数

区分 病院名	総数			特別室A			特別室B			甲室			差額 病室 利用率
	室数	室延数	患者延数	室数	室延数	患者延数	室数	室延数	患者延数	室数	室延数	患者延数	
総数	111	40,515	36,194	1	365	370	10	3,650	3,731	100	36,500	32,093	89.3
中央病院	71	25,915	23,039	1	365	370	10	3,650	3,731	60	21,900	18,938	88.9
三好病院	29	10,585	9,547	0	0	0	0	0	0	29	10,585	9,547	90.2
海部病院	11	4,015	3,608	0	0	0	0	0	0	11	4,015	3,608	89.9

(10) 平成20年度職員1人1日あたり患者数

区分	病院名	総数			中央病院			三好病院			海部病院		
		総数	入院	外来	総数	入院	外来	総数	入院	外来	総数	入院	外来
科別 医師 1人 1日 あたり 患者 数	総数	12.7	5.5	7.2	10.3	4.9	5.4	15.9	6.3	9.6	25.9	8.6	17.3
	内科	15.1	7.3	7.7	8.5	4.8	3.7	16.2	8.1	8.2	44.4	17.9	26.5
	呼吸器内科	15.2	9.2	6.0	14.1	8.9	5.2	17.5	9.7	7.8	-	-	-
	消化器内科	13.3	6.0	7.3	13.3	6.0	7.3	13.5	5.9	7.5	-	-	-
	循環器内科	12.7	5.3	7.5	10.9	5.1	5.8	23.4	6.3	17.1	-	-	-
	外科	8.0	4.4	3.6	7.7	4.9	2.8	6.2	3.7	2.5	13.0	4.2	8.9
	心臓血管外科	8.5	4.2	4.3	9.0	4.4	4.6	-	-	-	-	-	-
	脳神経外科	20.4	9.3	11.1	12.7	5.9	6.7	47.4	22.3	25.1	33.4	0.0	33.4
	整形外科	26.8	12.1	14.7	22.6	11.7	10.9	27.2	12.9	14.3	34.9	11.9	23.0
	形成外科	8.3	2.0	6.3	8.3	2.0	6.3	-	-	-	-	-	-
	精神科	13.8	8.0	5.7	13.9	8.1	5.8	-	-	-	-	-	-
	小児科	4.6	1.1	3.5	4.4	1.4	3.1	4.1	0.2	3.9	13.5	0.0	13.5
	皮膚科	18.3	1.4	16.9	16.0	1.9	14.1	38.2	0.0	38.2	-	-	-
	泌尿器科	18.0	5.9	12.2	19.2	7.2	12.0	16.7	4.0	12.7	-	-	-
	産婦人科	11.6	2.8	8.7	12.8	3.5	9.2	8.7	1.6	7.1	10.9	0.0	10.9
	眼科	18.1	0.4	17.8	12.1	0.1	12.0	24.4	0.7	23.7	-	-	-
	耳鼻いんこう科	16.3	3.5	12.8	11.7	4.4	7.2	44.9	0.0	44.9	23.8	0	23.8
放射線科	1.5	0.4	1.1	1.6	0.5	1.1	1.0	0	1.0	0	0	0	
麻酔科	0.0	0	0.0	0.0	0	0.0	0.0	0.0	0.0	-	-	-	
歯科	5.2	0	5.2	5.2	0	5.2	-	-	-	-	-	-	
看護職員1人1日 あたり患者数	2.4	1.0	1.4	2.3	1.1	1.2	2.6	1.0	1.6	2.8	0.9	1.9	

(注) 職員1人1日当たり患者数 = $\frac{\text{年延入院・外来患者数}}{\text{年延職員数}}$