

第 5 章 職員の状況

1 部門別職員数

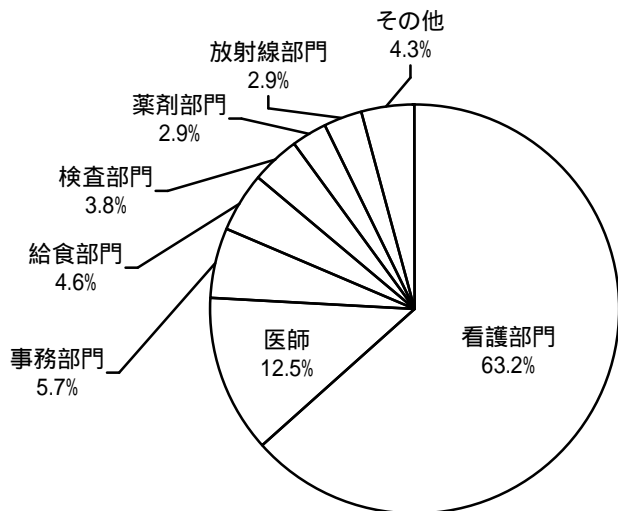
平成16年度以降の年度末部門別職員数は、表5-1のとおりであり、平成20年度末の総数は、819人で前年度と比較すると16人（2.0%）減少している。

表5 - 1 年度末部門別職員数

区分	年度					前年度対比増減（ ）率				
	16	17	18	19	20	16	17	18	19	20
総 数	815	802	811	803	819	0.4	1.6	1.1	1.0	2.0
医 師	98	100	105	101	102	1.0	2.0	5.0	3.8	1.0
看 護 部 門	497	487	489	502	518	1.2	2.0	0.4	2.7	3.2
薬 剤 部 門	26	25	25	24	24	0.0	3.8	0.0	4.0	0.0
事 務 部 門	43	47	48	46	47	2.3	9.3	2.1	4.2	2.2
給 食 部 門	45	43	43	41	38	2.3	4.4	0.0	4.7	7.3
放 射 線 部 門	26	25	25	23	24	4.0	3.8	0.0	8.0	4.3
検 査 部 門	34	33	33	31	31	3.0	2.9	0.0	6.1	0.0
そ の 他	46	42	43	35	35	4.2	8.7	2.4	18.6	0.0

注) 正規職員のみである。

図5 - 1 部門別職員構成



部門別職員構成図は図5-1のとおりであり、看護部門が518人（63.5%）と大半を占め、医師102人（12.5%）、事務部門47人（5.7%）、給食部門38人（4.6%）、検査部門31人（3.8%）、薬剤部門24人（2.9%）、放射線部門24人（2.9%）、その他35人（4.3%）となっ

2 職種別職員の平均給与月額

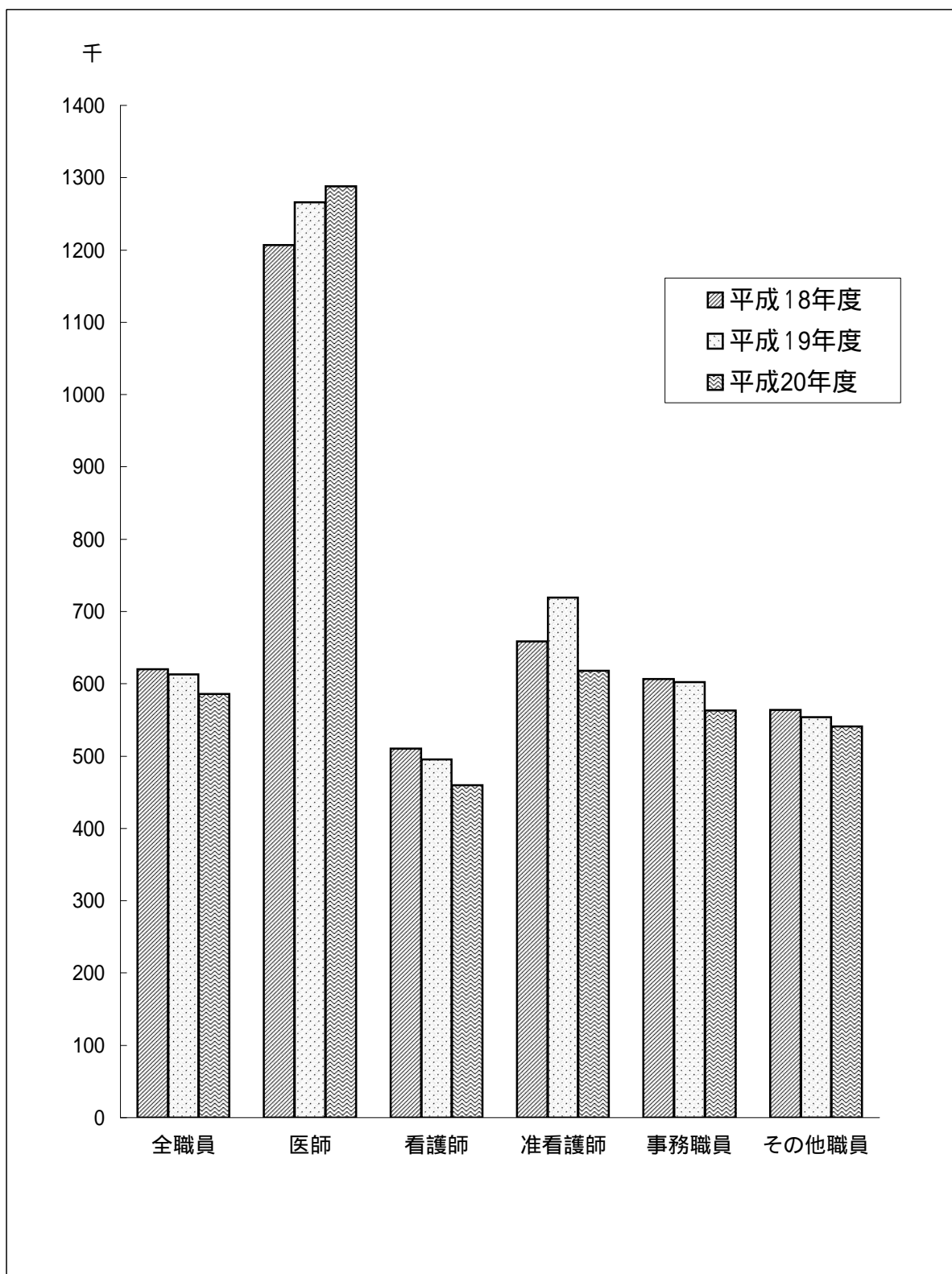
職種別職員の平均給与月額は、表5-2、図5-2のとおりであり、全職員の平均給与月額は586,083円で、前年度と比較すると、26,930円（4.4%）減少している。

職種別では、医師の1,288,327円を最高に、准看護師618,181円、事務職員562,851円、その他職員541,101円、看護師459,576円の順となっており、前年度と比較すると医師が22,134円（1.7%）増加し、准看護師が100,934円（14.0%）、看護師が36,056円（7.3%）、事務職員が39,337円（6.5%）、その他職員が12,457円（2.3%）それぞれ減少している。

表5 - 2 職種別職員平均給与月額

区分 年度		全 職 員	医 師	看 護 師	准 看 護 師	事 務 職 員	そ の 他 職 員
		円	円	円	円	円	円
	16	641,210	1,205,929	535,463	728,076	594,417	588,442
	17	615,642	1,184,529	508,615	732,075	591,681	572,409
	18	620,213	1,206,819	510,503	658,602	606,691	563,573
	19	613,013	1,266,193	495,632	719,115	602,188	553,558
	20	586,083	1,288,327	459,576	618,181	562,851	541,101
前年 度対 比増 減率		%	%	%	%	%	%
	16	2.6	1.5	3.5	0.6	1.0	1.6
	17	4.0	1.8	5.0	0.5	0.5	2.7
	18	0.7	1.9	0.4	10.0	2.5	1.5
	19	1.2	4.9	2.9	9.2	0.7	1.8
	20	4.4	1.7	7.3	14.0	6.5	2.3

図5 - 2 職種別職員平均給与月額



3 職種別職員平均年齢

職種別職員の平均年齢は、表5-3のとおりであり、全職員の平均は40歳となっている。職種別では、准看護師57歳、医師43歳、事務職員43歳、その他職員45歳、看護師37歳の順となっている。

表5 - 3 職種別職員平均年齢

区分 年度	全職員	医師	看護師	准看護師	事務職員	その他職員
	歳	歳	歳	歳	歳	歳
16	41	46	37	54	42	45
17	40	45	37	50	42	44
18	40	44	38	55	40	43
19	40	45	38	56	44	42
20	40	43	37	57	43	45

4 職員統計

(1) 平成20年度末部門別職員数

区分	病院名	総数	中央病院	三好病院	海部病院
		人	人	人	人
総数		819	517	211	91
医師		102	72	24	6
看護部門		518	334	129	55
薬剤部門		24	13	7	4
事務部門		47	22	15	10
給食部門		38	22	11	5
放射線部門		24	15	6	3
検査部門		31	19	8	4
その他		35	20	11	4

注) 正規職員のみである。

(2) 平成20年度100床当たり部門別職員数

区分	病院名	総数	中央病院	三好病院	海部病院
		人	人	人	人
総数		113.5	110.5	123.7	108.1
医師		12.8	15.2	10.6	5.3
看護部門		70.4	68.5	77.7	65.3
薬剤部門		3.6	3.8	3.2	3.6
事務部門		7.3	5.9	8.2	12.0
給食部門		5.8	4.3	8.1	8.5
放射線部門		3.8	3.7	4.2	3.5
検査部門		4.6	4.1	5.5	5.4
その他		5.3	5.0	6.3	4.5

(3) 平成20年度職種別職員平均給与月額

区分	病院名	総数	中央病院	三好病院	海部病院
		円	円	円	円
全職員		586,083	594,885	578,990	553,267
医師		1,288,327	1,253,141	1,337,484	1,530,514
看護師		459,576	463,517	451,658	454,589
准看護師		618,181	614,483	636,667	-
事務職員		562,851	595,390	536,848	529,833
その他職員		541,101	532,528	559,808	539,649

(4) 平成20年度診療科別1日当たり医師数

科名		病院名	総 数	中央病院	三好病院	海部病院
				人	人	人
総 数	常 勤		109.2	78.5	24.9	5.8
	パート等		7.5	2.4	3.1	2.0
内 科	常 勤		13.3	7.3	5.0	1.0
	パート等		1.3	0.2	0.3	0.8
呼 吸 器 内 科	常 勤		7.0	4.6	2.3	0.0
	パート等		0.0	0.0	0.0	0.0
消 化 器 内 科	常 勤		7.8	6.8	1.0	0.0
	パート等		0	0.2	0.0	0.1
循 環 器 内 科	常 勤		6.9	5.9	1.0	0.0
	パート等		0	0.0	0.1	0.0
外 科	常 勤		12.0	6.8	2.4	2.8
	パート等		0	0.1	0.4	0.0
心 臓 血 管 外 科	常 勤		2.0	2.0	0.0	0.0
	パート等		0.2	0.0	0.1	0.0
脳 神 経 外 科	常 勤		5.0	4.0	1.0	0.0
	パート等		0.4	0.1	0.1	0.1
整 形 外 科	常 勤		8.9	4.0	2.9	2.0
	パート等		0.0	0.0	0.0	0.0
形 成 外 科	常 勤		2.0	2.0	0.0	0.0
	パート等		0.0	0.0	0.0	0.0
精 神 科	常 勤		5.8	5.8	0.0	0.0
	パート等		0.1	0.0	0.0	0.1
小 児 科	常 勤		6.0	5.0	1.0	0.0
	パート等		0.4	0.0	0.3	0.1
皮 膚 科	常 勤		1.0	1.0	0.0	0.0
	パート等		0.5	0.1	0.3	0.1
泌 尿 器 科	常 勤		5.0	3.0	2.0	0.0
	パート等		0.1	0.0	0.0	0.1
産 婦 人 科	常 勤		4.0	3.0	1.0	0.0
	パート等		0.6	0.1	0.2	0.3
眼 科	常 勤		2.0	1.0	1.0	0.0
	パート等		0.3	0.1	0.1	0.0
耳 鼻 い ん こ う 科	常 勤		3.0	3.0	0.0	0.0
	パート等		0.8	0.0	0.4	0.4
放 射 線 科	常 勤		5.7	4.7	1.0	0.0
	パート等		0	0.0	0.3	0.0
麻 酔 科	常 勤		3.8	3.8	0.0	0.0
	パート等		1.0	0.7	0.3	0.0
歯 科	常 勤		1.0	1.0	0.0	0.0
	パート等		0.0	0.0	0.0	0.0
検 査 部	常 勤		1.0	1.0	0.0	0.0
	パート等		0	0.4	0.0	0.0
救 急	常 勤		6.2	3.0	3.2	0.0
	パート等		0.2	0.2	0.0	0.0
そ の 他	常 勤		0.0	0.0	0.0	0.0
	パート等		0.3	0.0	0.3	0.0

注) 常勤は正規職員及び臨時職員である。

(5) 平成20年度末職種別職員平均年齢

区分	病院名	総数	中央病院	三好病院	海部病院
		歳	歳	歳	歳
全職員		39.8	39.6	39.4	41.7
医師		43.3	41.8	46.3	49.5
看護師		37.0	37.5	35.2	38.4
准看護師		56.5	56.4	57.0	-
事務職員		42.5	43.3	41.7	42.1
その他職員		44.7	43.4	46.4	46.7