

第 3 章 患者の状況

1 入院・外来患者数

平成21年度における延入院患者数は、226,983人で、前年度に比較して5,913人（2.5%）減少しており、1日平均患者数では621.9人で、前年度より16.2人減少している。

これを病院別にみると、中央病院で1,677人（1.2%）減少しており、三好病院で1,610人（2.5%）減少しており、海部病院で2,626人（10.7%）減少している。

延外来患者数は、295,714人で、前年度に比較して12,454人（4.0%）減少しており、1日平均患者数では1,222.0人で、前年度より46.2人減少している。

これを病院別にみると、中央病院で450人（0.3%）増加し、三好病院で9,525人（9.7%）、海部病院で3,379人（6.8%）減少している。

図3-1 入院患者数の増減

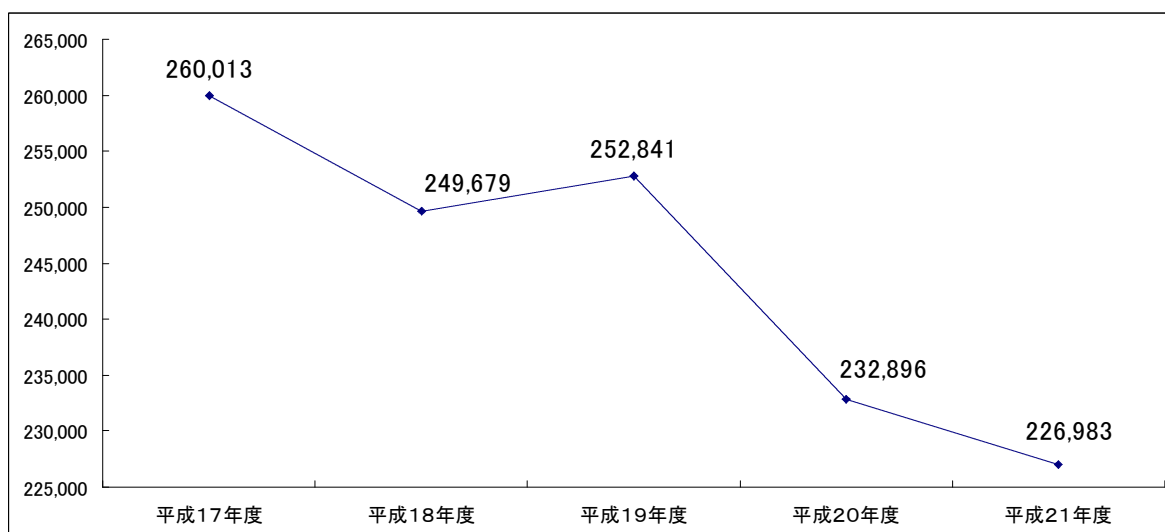


図3-2 外来患者数の増減

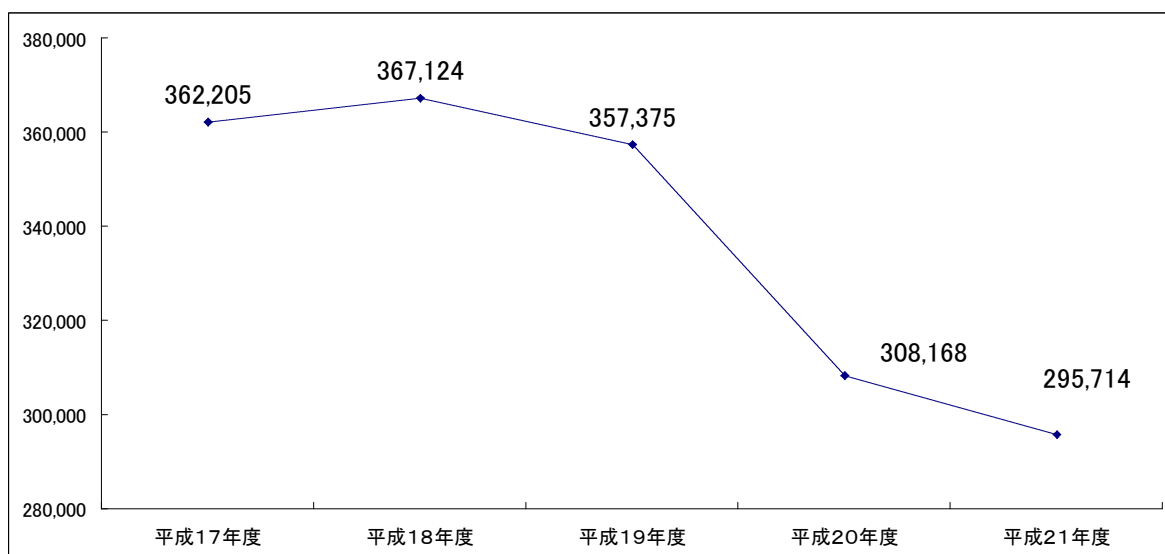


表 3-1 入院患者数

区分 年度	総 数			中 央 病 院			三 好 病 院			海 部 病 院		
	延入院患者数		1 日 平均 患者数	延入院患者数		1 日 平均 患者数	延入院患者数		1 日 平均 患者数	延入院患者数		1 日 平均 患者数
	実 数	前年度 対 比 増減率		実 数	前年度 対 比 増減率		実 数	前年度 対 比 増減率		実 数	前年度 対 比 増減率	
人	%	人	人	%	人	人	%	人	人	%	人	
17	260,013	1.1	712.4	156,256	0.2	428.1	72,033	4.8	197.4	31,724	△2.0	86.9
18	249,679	△4.0	684.1	151,312	△3.2	414.6	68,882	△4.4	188.7	29,485	△7.1	80.8
19	252,841	1.3	690.8	153,004	1.1	418.0	68,437	△0.6	187.0	31,400	6.5	85.8
20	232,896	△7.9	638.1	143,721	△6.1	393.8	64,558	△5.7	176.9	24,617	△21.6	67.4
21	226,983	△2.5	621.9	142,044	△1.2	389.2	62,948	△2.5	172.5	21,991	△10.7	60.2

図 3-3 病院別入院患者数（1日平均）

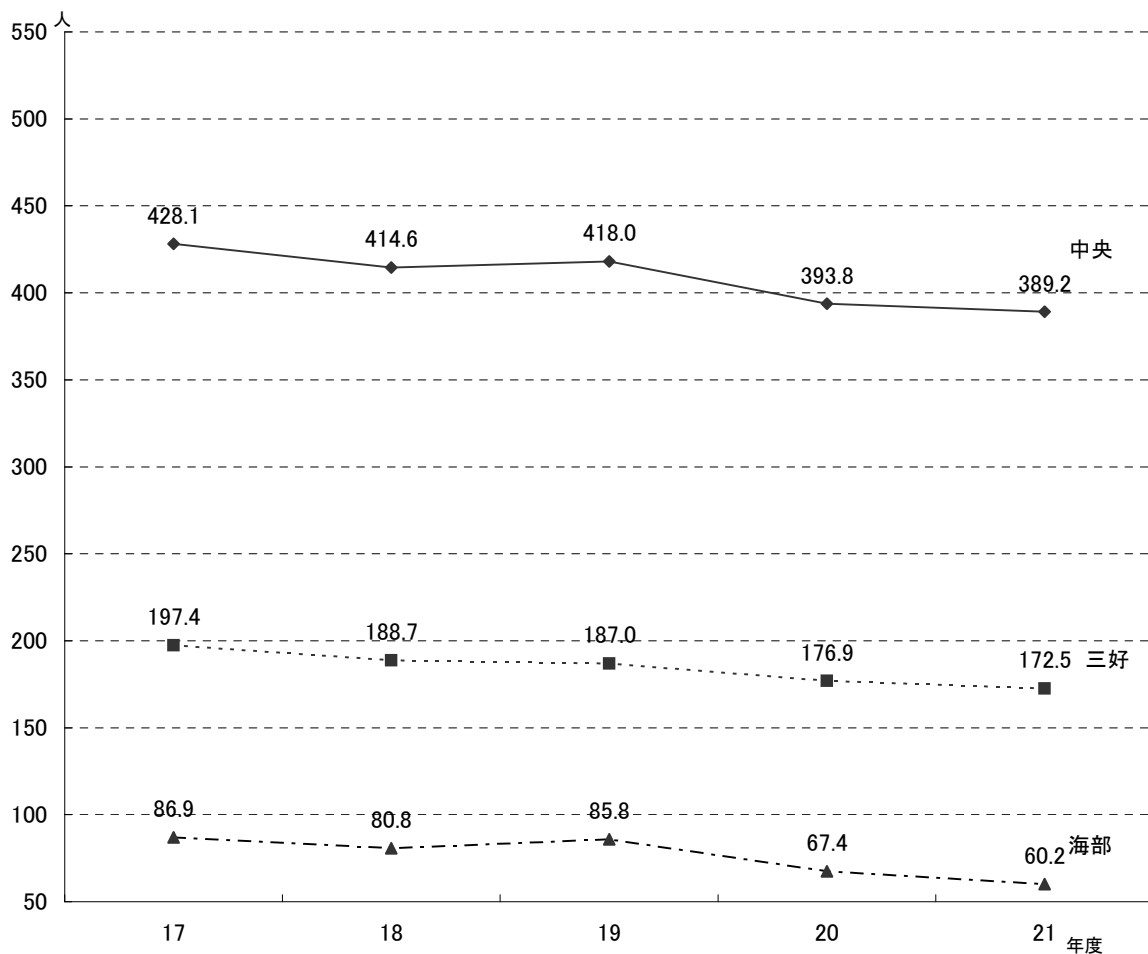
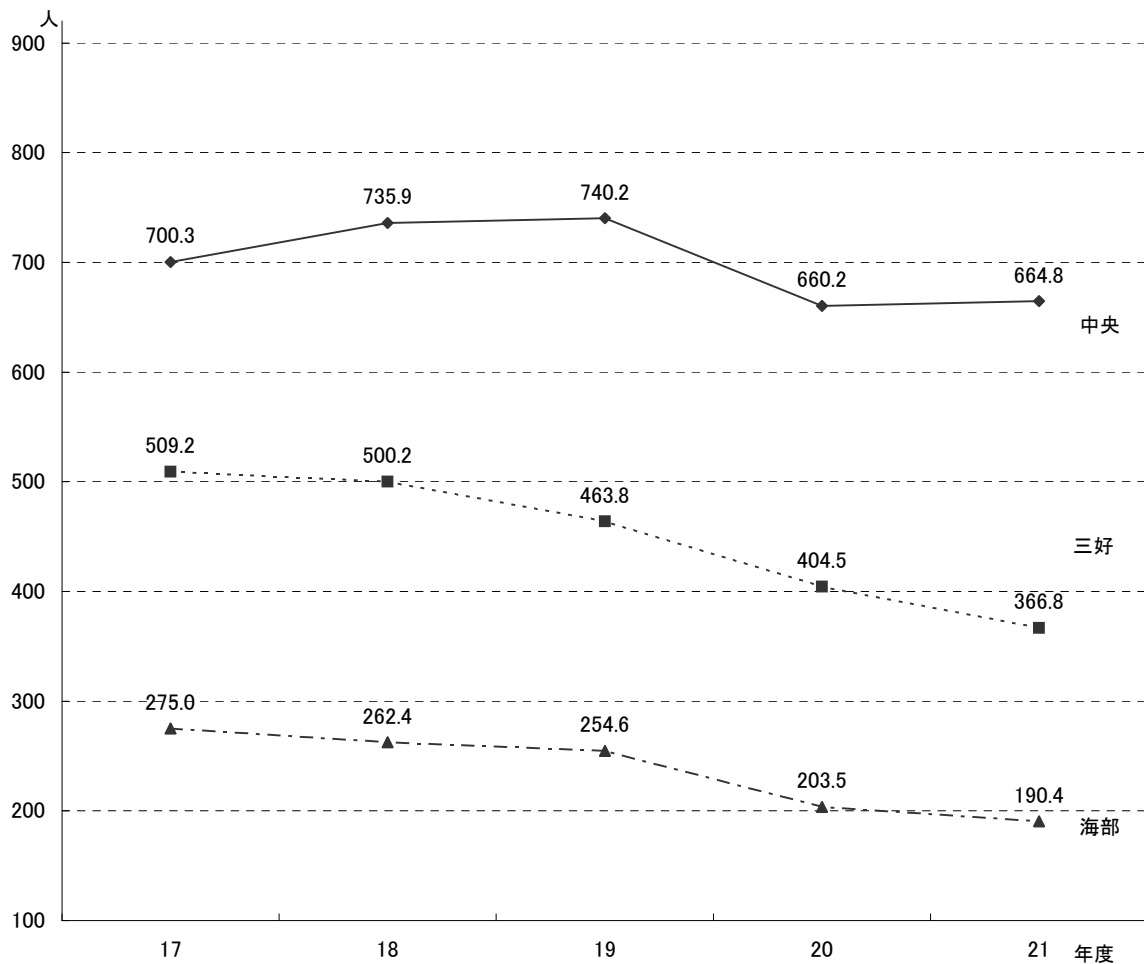


表 3-2 外来患者数

区分 年度	総 数			中 央 病 院			三 好 病 院			海 部 病 院		
	延外来患者数		1 平 患 者 日 均 数	延外来患者数		1 平 患 者 日 均 数	延外来患者数		1 平 患 者 日 均 数	延外来患者数		1 平 患 者 日 均 数
	実 数	前年度 対 比 増 減 率		実 数	前年度 対 比 増 減 率		実 数	前年度 対 比 増 減 率		実 数	前年度 対 比 増 減 率	
			人			%			人			%
17	362,205	△3.6	1,484.5	170,869	△3.8	700.3	124,248	1.6	509.2	67,088	△11.4	275.0
18	367,124	1.4	1,498.5	180,289	5.5	735.9	122,553	△1.4	500.2	64,282	△4.2	262.4
19	357,375	△2.7	1,458.7	181,350	0.6	740.2	113,642	△7.3	463.8	62,383	△3.0	254.6
20	308,168	△13.8	1,268.2	160,427	△11.5	660.2	98,295	△13.5	404.5	49,446	△20.7	203.5
21	295,714	△4.0	1,222.0	160,877	0.3	664.8	88,770	△9.7	366.8	46,067	△6.8	190.4

図 3-4 病院別外来患者数（1日平均）



2 月別1日平均患者数

平成17年度以降における月別1日平均患者数は、表3-3、図3-5及び図3-6のとおりである。

表3-3 月別1日平均患者数

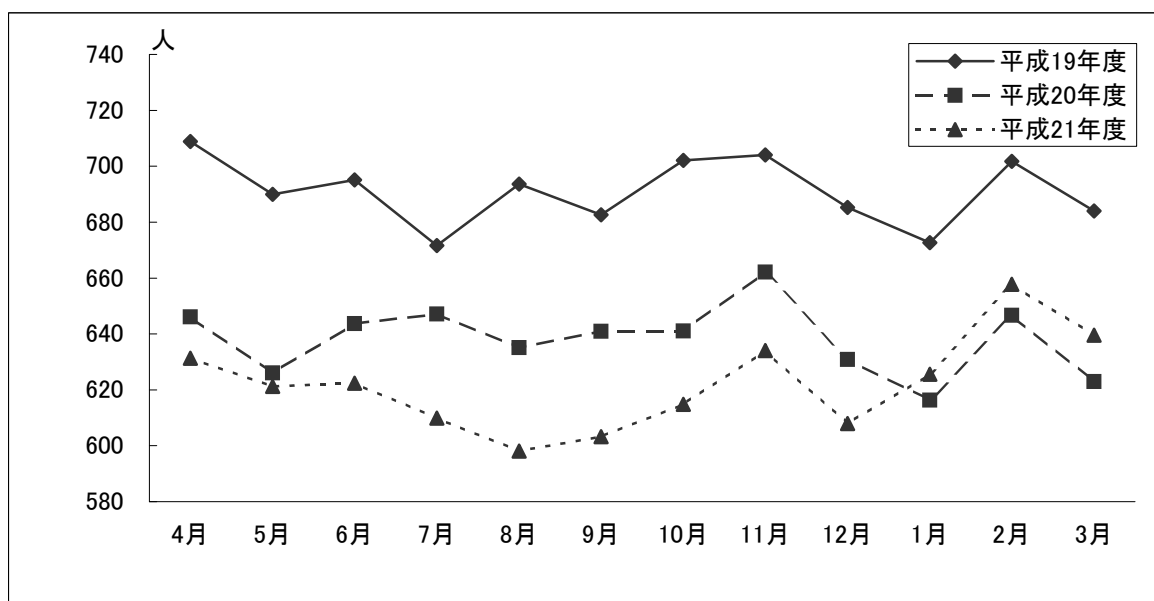
(入院)

年 度	年平均	4月	5月	6月	7月	8月
	人	人	人	人	人	人
17	712.4	704.7	692.9	719.0	719.9	698.8
18	684.1	701.7	700.7	693.1	682.1	673.2
19	690.8	708.9	690.0	695.1	671.6	693.6
20	638.1	646.1	626.1	643.7	647.2	635.1
21	621.9	631.3	621.3	622.3	609.9	598.1

(外来)

年 度	年平均	4月	5月	6月	7月	8月
	人	人	人	人	人	人
17	1484.4	1460.8	1546.4	1384.0	1523.2	1417.0
18	1498.5	1445.6	1544.9	1428.3	1558.4	1420.0
19	1458.7	1457.2	1535.1	1446.6	1507.4	1400.3
20	1268.2	1256.1	1290.3	1252.1	1259.8	1225.6
21	1222.0	1201.6	1306.8	1177.9	1216.7	1184.1

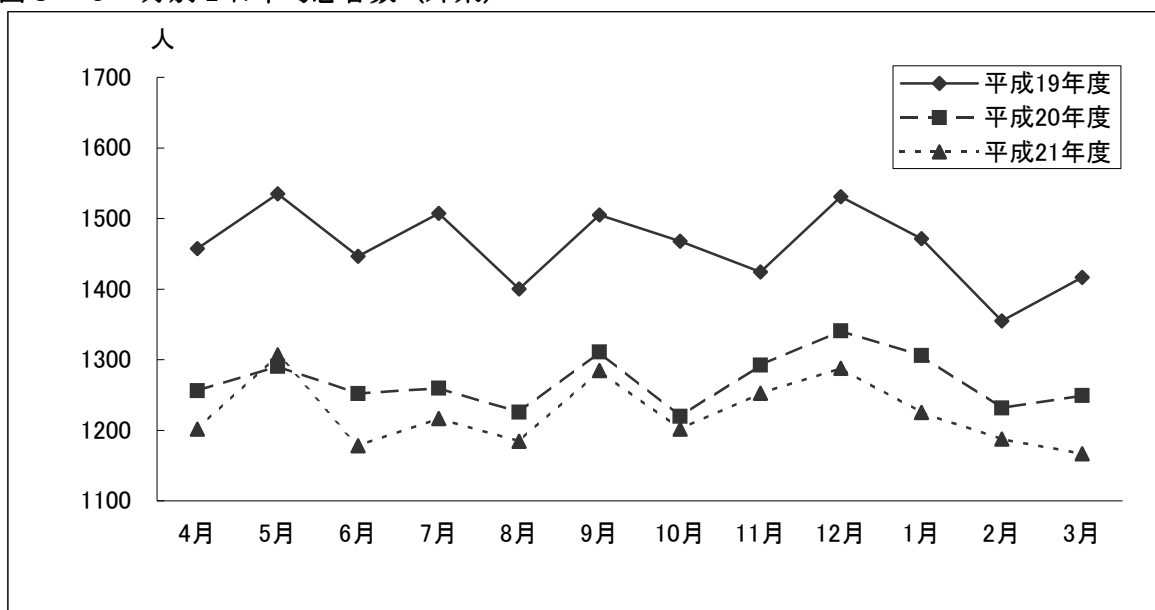
図3-5 月別1日平均患者数(入院)



9月	10月	11月	12月	1月	2月	3月
707.2 人	712.7 人	724.8 人	705.6 人	721.3 人	733.7 人	710.1 人
669.7	670.3	686.4	658.9	672.7	704.0	698.2
682.6	702.1	704.0	685.3	672.6	701.8	684.0
641.0	641.1	662.2	630.8	616.3	646.6	623.0
603.2	614.9	634.1	608.0	625.6	657.8	639.5

9月	10月	11月	12月	1月	2月	3月
1519.4 人	1505.4 人	1528.1 人	1529.0 人	1574.8 人	1401.7 人	1456.5 人
1479.5	1495.0	1509.6	1538.7	1553.4	1493.4	1534.6
1504.9	1467.9	1424.1	1530.7	1471.2	1355.1	1416.4
1311.1	1219.6	1292.3	1340.7	1306.1	1231.4	1249.3
1284.6	1201.5	1252.2	1287.6	1225.4	1187.5	1166.8

図3-6 月別1日平均患者数（外来）



3 病類別入院患者数及び構成比

平成21年度の病類別入院患者数の構成割合は、図3-7のとおり、平成20年度に比べて、一般で0.4ポイント増加し、結核で0.4ポイント減少している。

なお、平成17年度以降における病類別入院患者数は、表3-4のとおりであり、平成21年度は前年度と比較すると、一般で4,438人（2.1%）減少し、結核で847人（40.7%）減少し、精神で628人（3.7%）減少している。

図3-7 病類別入院患者数

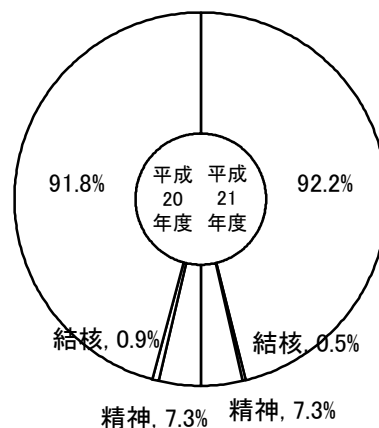


表3-4 病類別入院患者数

病類別	患者数 年度	延 患 者 数 人	1日平均患者数 人	前年度対比増減 (△)	
				1日平均 (人) 人	増減 (△) 率 %
総 数	17	260,013	712.4	8.1	1.1
	18	249,679	684.1	△28.2	△4.0
	19	252,841	690.8	6.9	1.3
	20	232,896	638.1	△52.7	△7.9
	21	226,983	621.9	△16.2	△2.5
一 般	17	230,398	631.2	16.2	2.6
	18	224,029	613.8	△17.4	△2.8
	19	230,291	629.2	15.4	2.8
	20	213,708	585.5	△43.7	△7.2
	21	209,270	573.3	△12.2	△2.1
結 核	17	2,836	7.8	0.6	7.3
	18	2,974	8.1	0.5	4.9
	19	1,887	5.2	△2.9	△36.6
	20	2,083	5.7	0.7	10.4
	21	1,236	3.4	△2.3	△40.7
精 神	17	26,779	73.4	△8.7	△10.6
	18	22,676	62.1	△11.2	△15.3
	19	20,663	56.5	△5.7	△8.9
	20	17,105	46.9	△9.6	△17.2
	21	16,477	45.1	△1.8	△3.7
感 染 症	17	0	0	0	—
	18	0	0	0	—
	19	0	0	0	—
	20	0	0	0	—
	21	0	0	0	—

4 病床利用率

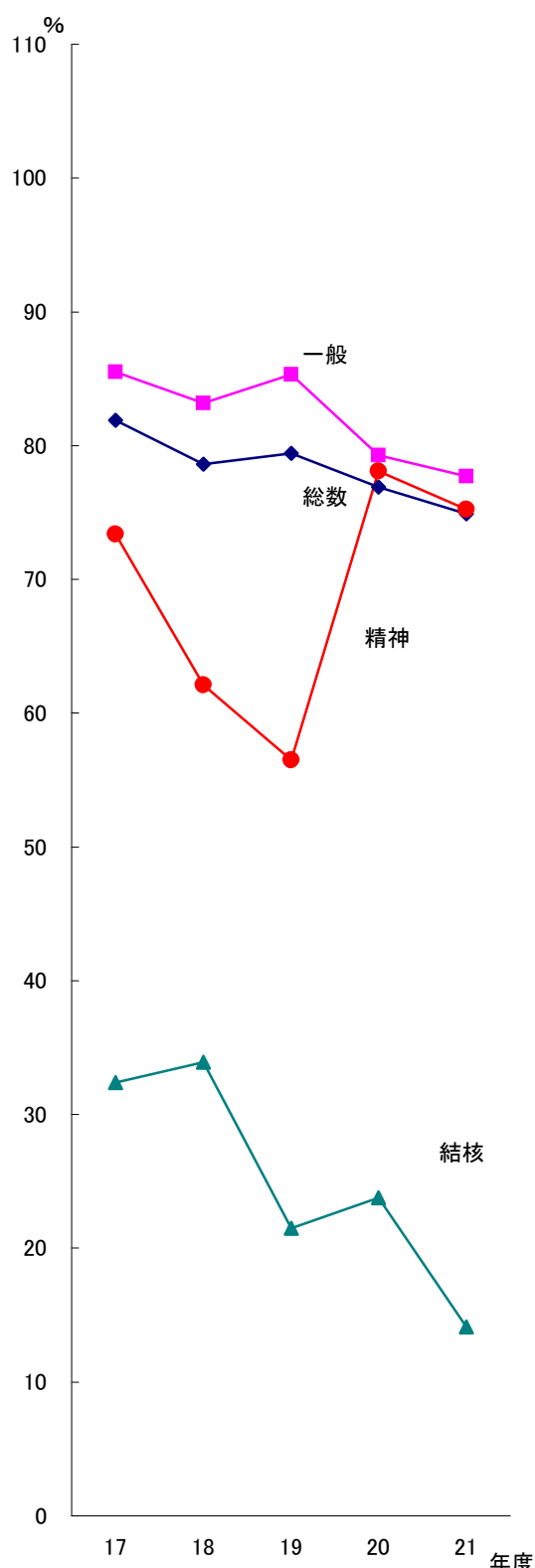
平成17年度以降における病床利用率は、表3-5、図3-8のとおりであり、平成21年度の利用率は74.9%であり、前年度と比較すると2.0ポイント減少している。

その内訳については、一般で1.6ポイント減少し、結核で9.7ポイント減少し、精神で2.9ポイント減少している。

図3-8 年度別病床利用率

表3-5 年度別病床利用率

区分	年度	年間平均 病床数	1日平均 患者数	利用率
		床	人	%
総 数	17	870	712.4	81.9
	18	870	684.1	78.6
	19	870	690.8	79.4
	20	830	638.1	76.9
	21	830	621.9	74.9
一 般	17	738	631.2	85.5
	18	738	613.8	83.2
	19	738	629.2	85.3
	20	738	585.5	79.3
	21	738	573.3	77.7
結 核	17	24	7.8	32.4
	18	24	8.1	33.9
	19	24	5.2	21.5
	20	24	5.7	23.8
	21	24	3.4	14.1
精 神	17	100	73.4	73.4
	18	100	62.1	62.1
	19	100	56.5	56.5
	20	60	46.9	78.1
	21	60	45.1	75.2
感 染 症	17	8	0	0
	18	8	0	0
	19	8	0	0
	20	8	0	0
	21	8	0	0



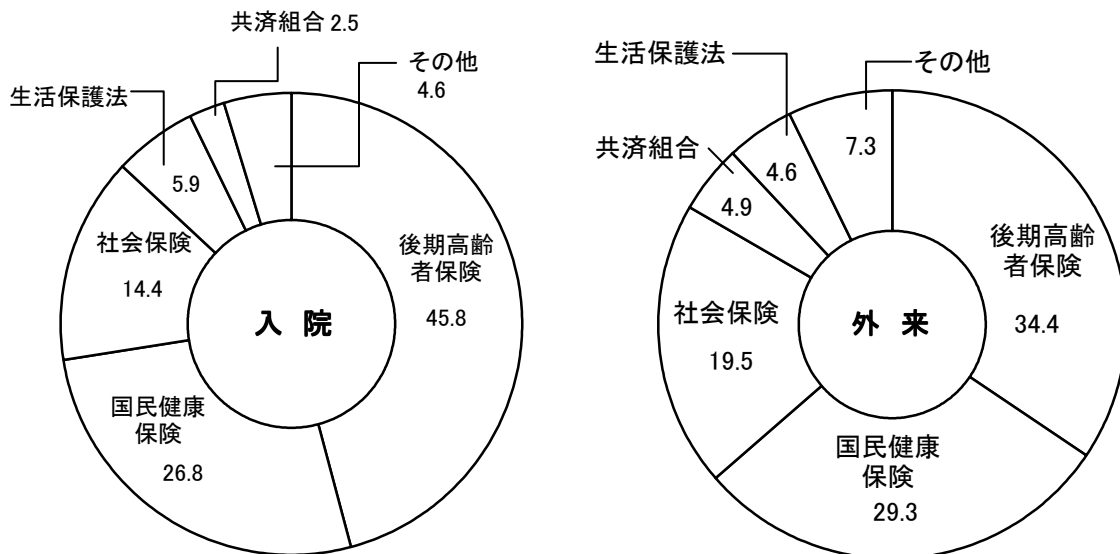
5 診療費負担区分別患者構成

平成17年度以降における診療費負担区分別患者構成は、表3-6、図3-9のとおりである。
平成21年度では、入院、外来とも後期高齢者保険が最も高い構成比を占めている。

表 3 - 6 診療費負担区分別患者構成比

負担区分	入 院					外 来				
	17	18	19	20	21	17	18	19	20	21
総 数	100.0	100.0	100.0	100.0	100.0	100.0	100.0	100.0	100.0	100.0
生活保護法	4.7	4.4	4.6	5.0	5.9	4.0	4.1	4.2	4.4	4.6
社会保険	24.2	23.1	22.5	14.7	14.4	26.4	25.5	24.6	19.9	19.5
共済組合	5.1	5.4	4.5	2.7	2.5	7.1	6.9	6.6	5.1	4.9
国民健康保険	60.6	61.2	60.6	27.4	26.8	57.1	57.5	57.8	30.9	29.3
後期高齢者保険	—	—	—	45.9	45.8	—	—	—	33.3	34.4
労災保険	2.0	2.0	2.0	1.6	1.6	1.3	1.4	1.3	1.3	1.1
結核予防治	0.0	0.1	0.0	0.1	0.1	0.0	0.0	0.0	0.0	0
精神保健法	1.1	1.2	1.3	1.4	1.4	1.1	1.2	1.3	1.3	1.3
自 費	1.6	1.6	1.7	0.7	0.8	2.3	2.6	3.2	3.0	3.9
そ の 他	0.8	0.9	2.7	0.5	0.7	0.8	0.9	1.1	0.9	1.0

図 3 - 9 診療費負担区分別患者構成



6 診療科別患者構成

平成21年度診療科別患者構成は表3-7のとおりであり、占める割合の高い順に、入院では内科19.4%、整形外科15.8%、外科11.9%、呼吸器内科10.5%、消化器内科8.7%等となっている。また外来では内科15.3%、整形外科15.0%、泌尿器科8.1%、消化器内科7.7%等となっている。

表3-7 診療科別患者構成比

科 別	入 院					外 来				
	17	18	19	20	21	17	18	19	20	21
	%	%	%	%	%	%	%	%	%	%
総 数	100.0	100.0	100.0	100.0	100.0	100.0	100.0	100.0	100.0	100.0
内 科	14.4	15.5	17.3	18.7	19.4	15.3	15.0	15.1	14.9	15.3
呼吸器内科	8.3	9.1	9.0	10.0	10.5	4.4	4.2	4.6	5.0	5.4
消化器内科	9.2	8.6	7.9	7.5	8.7	7.3	7.6	7.2	6.9	7.7
循環器内科	5.2	5.1	6.5	5.9	4.9	7.3	7.0	7.6	6.3	5.9
外 科	14.9	14.1	13.6	13.0	11.9	9.6	9.2	7.9	8.1	6.6
心臓血管外科	1.2	1.1	1.5	1.4	1.5	0.7	0.8	0.9	1.1	1.3
脳神経外科	8.2	8.8	8.7	7.8	8.2	7.6	7.4	7.5	7.0	6.6
整 形 外 科	16.8	16.6	15.4	17.0	15.8	14.7	14.7	14.7	15.6	15.0
形 成 外 科	—	0.4	0.7	0.6	0.8	—	1.1	1.3	1.5	1.4
精 神 科	10.3	9.1	8.2	7.3	7.3	3.5	3.6	4.0	3.9	3.9
小 児 科	1.5	1.3	1.2	1.1	1.3	4.0	3.3	3.2	2.6	2.8
皮 膚 科	0.3	0.5	0.4	0.3	0.5	3.0	2.7	2.8	3.1	3.7
泌 尿 器 科	4.1	4.3	4.2	4.7	4.9	5.5	5.9	6.3	7.3	8.1
産 婦 人 科	3.0	2.7	2.8	2.1	2.2	4.3	4.0	4.4	4.8	5.1
眼 科	0.3	0.4	0.3	0.1	0.1	4.5	5.2	5.6	4.8	4.2
耳鼻いんこう科	1.8	2.0	2.0	2.1	1.7	7.0	7.0	5.9	5.8	5.4
放 射 線 科	0.4	0.5	0.4	0.4	0.3	0.5	0.6	0.5	0.8	0.7
麻 酔 科	0.0	0.0	0.0	0.0	0	0.0	0.0	0.0	0.0	0.0
歯 科	0.0	0.0	0.0	0.0	0	0.7	0.7	0.7	0.6	0.7

7 職員1人1日当たり取扱患者

平成21年度医師1人1日当たり取扱患者数は11.2人で、前年度と比較すると1.5人減少し、看護職員1人1日当たり取扱患者数は2.3人で、前年度と比較すると0.1人減少している。

表3-8 職員1人1日当たり取扱患者数

区 分		年 度				
		17	18	19	20	21
医 師	総 数	14.5 人	13.9 人	13.9 人	12.7 人	11.2 人
	入 院	6.1	5.6	5.8	5.5	4.8
	外 来	8.5	8.3	8.2	7.2	6.3
看 護 職 員	総 数	2.8	2.8	2.8	2.4	2.3
	入 院	1.2	1.1	1.1	1.0	1.0
	外 来	1.6	1.7	1.6	1.4	1.3

8 救急患者数

平成17年度以降における救急患者数は、表3-9のとおりであり、平成21年度の患者延人員は24,035人で、前年度と比較すると209人（8.6%）減少している。

表3-9 救急患者数

区分 年度	患者延人員			1日平均			すう勢比率
	総数	交通事故	その他	総数	交通事故	その他	
	人	人	人	人	人	人	%
17	25,782	990	24,792	70.6	2.7	67.9	101.4
18	27,174	980	26,194	74.4	2.7	71.8	105.4
19	28,714	917	27,797	78.5	2.5	75.9	105.7
20	24,244	875	23,369	66.4	2.4	64.0	84.4
21	24,035	713	23,322	65.8	2.0	63.9	99.1

9 患者統計

(1) 平成21年度床数・病床利用率

区分		病院名	総数	中央病院	三好病院	海部病院
年間平均病床数	総数	床	830	500	220	110
	一般		738	430	206	102
	結核		24	10	10	4
	精神		60	60	—	—
	感染症		8	—	4	4
入院患者数(A)	総数	人	226,983	142,044	62,948	21,991
	一般		209,270	125,426	61,853	21,991
	結核		1,236	141	1,095	0
	精神		16,477	16,477	—	—
	感染症		0	—	0	0
病床利用率 〔 $\frac{A}{\text{年延病床数}} \times 100$ 〕	総数	%	74.9	77.8	78.4	54.8
	一般		77.7	79.9	82.3	59.1
	結核		14.1	3.9	30.0	0.0
	精神		75.2	75.2	—	—
	感染症		0	—	0	0

(2) 平成21年度平均在(通)院日数・外来入院比率

区分		病院名	総数	中央病院	三好病院	海部病院
入 院	期首入院患者数		人	352	153	62
	本年度新入院患者数(B)		12,840	8,776	2,980	1,084
	本年度退院患者数(C)		12,834	8,746	2,996	1,092
	期末入院患者数		573	382	137	54
院	平均在院日数 (A/(B+C)×2)		日	16.2	21.1	20.2
外 来	総数(D)		人	160,877	88,770	46,067
	新患者数(E)		33,476	18,087	9,478	5,911
	再来患者数		262,238	142,790	79,292	40,156
来	平均通院日数(D/E)		日	8.9	9.4	7.8
外来入院比率(D/A×100)			%	113.3	141.0	209.5

(3) 平成21年度月別患者数

(入 院)

病院名 月別	総 数	中央病院	三好病院	海部病院
総 数	226,983 人	142,044 人	62,948 人	21,991 人
4 月	18,940	11,793	5,244	1,903
5 月	19,259	11,886	5,392	1,981
6 月	18,670	11,563	5,307	1,800
7 月	18,908	12,158	4,968	1,782
8 月	18,540	11,608	4,951	1,981
9 月	18,097	11,372	5,204	1,521
10 月	19,061	12,195	5,451	1,415
11 月	19,023	11,972	5,307	1,744
12 月	18,847	11,853	5,144	1,850
1 月	19,394	11,931	5,439	2,024
2 月	18,418	11,208	5,220	1,990
3 月	19,826	12,505	5,321	2,000
平 均	18,915	11,837	5,246	1,833
前期比率	49.5 %	49.5 %	49.4 %	49.9 %
後期比率	50.5	50.5	50.6	50.1

(外 来)

病院名 月別	総 数	中央病院	三好病院	海部病院
総 数	295,714 人	160,877 人	88,770 人	46,067 人
4 月	25,234	13,388	7,850	3,996
5 月	23,523	12,185	7,593	3,745
6 月	25,913	13,868	7,895	4,150
7 月	26,767	14,423	8,114	4,230
8 月	24,867	13,370	7,620	3,877
9 月	24,408	13,126	7,453	3,829
10 月	25,232	13,653	7,586	3,993
11 月	23,791	13,365	7,058	3,368
12 月	24,465	13,642	7,086	3,737
1 月	23,282	13,120	6,442	3,720
2 月	22,562	12,551	6,570	3,441
3 月	25,670	14,186	7,503	3,981
平 均	24,643	13,406	7,398	3,839
前期比率	51.0 %	50.0 %	52.4 %	51.7 %
後期比率	49.0	50.0	47.6	48.3

(4) 平成21年度月別1日平均患者数

(入 院)

病院名		総 数	中央病院	三好病院	海部病院
月別					
		人	人	人	人
4	月	631.3	393.1	174.8	63.4
5	月	621.3	383.4	173.9	63.9
6	月	622.3	385.4	176.9	60.0
7	月	609.9	392.2	160.3	57.5
8	月	598.1	374.5	159.7	63.9
9	月	603.2	379.1	173.5	50.7
10	月	614.9	393.4	175.8	45.6
11	月	634.1	399.1	176.9	58.1
12	月	608.0	382.4	165.9	59.7
1	月	625.6	384.9	175.5	65.3
2	月	657.8	400.3	186.4	71.1
3	月	639.5	403.4	171.6	64.5
年 平 均		621.9	389.2	172.5	60.2

(外 来)

病院名		総 数	中央病院	三好病院	海部病院
月別					
		人	人	人	人
4	月	1,201.6	637.5	373.8	190.3
5	月	1,306.8	676.9	421.8	208.1
6	月	1,177.9	630.4	358.9	188.6
7	月	1,216.7	655.6	368.8	192.3
8	月	1,184.1	636.7	362.9	184.6
9	月	1,284.6	690.8	392.3	201.5
10	月	1,201.5	650.1	361.2	190.1
11	月	1,252.2	703.4	371.5	177.3
12	月	1,287.6	718.0	372.9	196.7
1	月	1,225.4	690.5	339.1	195.8
2	月	1,187.5	660.6	345.8	181.1
3	月	1,166.8	644.8	341.0	181.0
年 平 均		1,222.0	664.8	366.8	190.4

(5) 平成21年度診療科別延患者数

(入 院)

科別	病院名	総 数	中央病院	三好病院	海部病院
		人	人	人	人
総	数	226,983	142,044	62,948	21,991
内	科	44,068	16,097	16,212	11,759
呼 吸 器	内 科	23,853	14,425	9,428	—
消 化 器	内 科	19,719	17,409	2,310	—
循 環 器	内 科	11,127	9,332	1,795	—
外	科	27,030	16,425	7,510	3,095
心 臓 血 管	外 科	3,451	3,451	—	—
脳 神 経	外 科	18,584	9,102	9,482	0
整 形	外 科	35,830	16,028	12,665	7,137
形 成	外 科	1,856	1,856	—	—
精 神	科	16,477	16,477	—	—
小 児	科	2,981	2,944	37	0
皮 膚	科	1,049	1,049	0	—
泌 尿 器	科	11,128	8,107	3,021	—
産 婦 人	科	5,016	4,687	329	0
眼	科	204	45	159	—
耳 鼻 咽 喉	科	3,955	3,955	0	0
放 射 線	科	655	655	0	0
麻 酔	科	0	0	0	—
歯	科	0	0	—	—

(外 来)

科別	病院名	総 数	中央病院	三好病院	海部病院
		人	人	人	人
総	数	295,714	160,877	88,770	46,067
内	科	45,372	12,074	17,793	15,505
呼 吸 器	内 科	16,030	9,885	6,145	—
消 化 器	内 科	22,880	20,306	2,574	—
循 環 器	内 科	17,516	12,130	5,386	—
外	科	19,523	9,297	5,073	5,153
心 臓 血 管	外 科	3,700	3,700	—	—
脳 神 経	外 科	19,631	9,941	8,483	1,207
整 形	外 科	44,312	15,323	13,183	15,806
形 成	外 科	4,241	4,241	—	—
精 神	科	11,528	11,528	—	—
小 児	科	8,347	5,727	1,804	816
皮 膚	科	10,942	5,785	3,311	1,846
泌 尿 器	科	23,990	13,950	8,606	1,434
産 婦 人	科	15,066	11,191	2,889	986
眼	科	12,485	4,624	7,861	—
耳 鼻 咽 喉	科	16,047	7,517	5,216	3,314
放 射 線	科	2,097	1,651	446	—
麻 酔	科	0	0	0	—
歯	科	2,007	2,007	—	—

(6) 平成21年度診療科別1日平均延患者数

(入 院)

科別	病院名	総 数	中央病院	三好病院	海部病院
		人	人	人	人
総	数	621.9	389.2	172.5	60.2
内	科	120.7	44.1	44.4	32.2
呼 吸 器	内 科	65.4	39.5	25.8	—
消 化 器	内 科	54.0	47.7	6.3	—
循 環 器	内 科	30.5	25.6	4.9	—
外	科	74.1	45.0	20.6	8.5
心 臓 血 管	外 科	9.5	9.5	—	—
脳 神 經	外 科	50.9	24.9	26.0	0.0
整 形 外 科		98.2	43.9	34.7	19.6
形 成 外 科		5.1	5.1	—	—
精 神 科		45.1	45.1	—	—
小 児 科		8.2	8.1	0.1	0.0
皮 膚 科		2.9	2.9	0.0	—
泌 尿 器 科		30.5	22.2	8.3	—
産 婦 人 科		13.7	12.8	0.9	0.0
眼 科		0.6	0.1	0.4	—
耳 鼻 咽 科		10.8	10.8	0.0	0.0
放 射 線 科		1.8	1.8	0.0	0.0
麻 酔 科		0.0	0.0	0.0	—
歯 科		0.0	0.0	—	—

(外 来)

科別	病院名	総 数	中央病院	三好病院	海部病院
		人	人	人	人
総	数	1,222.0	664.8	366.8	190.4
内	科	187.5	49.9	73.5	64.1
呼 吸 器	内 科	66.2	40.8	25.4	—
消 化 器	内 科	94.5	83.9	10.6	—
循 環 器	内 科	72.4	50.1	22.3	—
外	科	80.7	38.4	21.0	21.3
心 臓 血 管	外 科	15.3	15.3	—	—
脳 神 經	外 科	81.1	41.1	35.1	5.0
整 形 外 科		183.1	63.3	54.5	65.3
形 成 外 科		17.5	17.5	—	—
精 神 科		47.6	47.6	—	—
小 児 科		34.5	23.7	7.5	3.4
皮 膚 科		45.2	23.9	13.7	7.6
泌 尿 器 科		99.1	57.6	35.6	5.9
産 婦 人 科		62.3	46.2	11.9	4.1
眼 科		51.6	19.1	32.5	—
耳 鼻 咽 科		66.3	31.1	21.6	13.7
放 射 線 科		8.7	6.8	1.8	—
麻 酔 科		0.0	0.0	0.0	—
歯 科		8.3	8.3	—	—

(7) 平成21年度診療費負担種別

(入 院)

病院名 区分	総 数	中央病院	三好病院	海部病院
総 数	226,983 人	142,044 人	62,948 人	21,991 人
生活保護法	13,279	8,564	3,232	1,483
社会保険	32,599	25,732	6,024	843
共済組合	5,783	4,710	844	229
国民健康保険	60,795	44,358	12,860	3,577
後期高齢者保険	104,092	52,603	36,047	15,442
労災保険	3,571	1,094	2,177	300
結核予防法	201	0	201	0
精神保健法	3,237	3,083	154	0
自 費	1,835	1,228	490	117
そ の 他	1,591	672	919	0

(外 来)

病院名 区分	総 数	中央病院	三好病院	海部病院
総 数	295,860 人	161,023 人	88,770 人	46,067 人
生活保護法	13,733	8,806	3,076	1,851
社会保険	57,584	37,660	14,849	5,075
共済組合	14,418	8,899	3,746	1,773
国民健康保険	86,547	48,215	23,606	14,726
後期高齢者保険	101,808	41,122	40,402	20,284
労災保険	3,273	892	1,381	1,000
結核予防法	1	1	0	0
精神保健法	3,884	3,791	93	0
自 費	11,550	9,345	847	1,358
そ の 他	3,062	2,292	770	0

(8) 平成21年度救急患者数

病院名 区 分	総 数		救急車により 収容された患者数		救急車以外により 収容された患者数	
	交通事故	その他	交通事故	その他	交通事故	その他
総 数	713 人	23,322 人	482 人	4,984 人	231 人	18,338 人
中央病院	438	13,234	274	2,845	164	10,389
三好病院	219	7,515	152	1,475	67	6,040
海部病院	56	2,573	56	664	0	1,909

(9) 平成21年度差額室延数・利用患者延数

区分 病院名	総 数			特別室A			特別室B			甲 室			差 額 病 室 利 用 率
	室 数	室延数	患 者 延 数	室 数	室延数	患 者 延 数	室 数	室延数	患 者 延 数	室 数	室延数	患 者 延 数	
総 数	111	40,515	34,544	1	365	366	10	3,650	3,568	100	36,500	30,610	85.3
中央病院	71	25,915	21,950	1	365	366	10	3,650	3,568	60	21,900	18,016	84.7
三好病院	29	10,585	9,009	0	0	0	0	0	0	29	10,585	9,009	85.1
海部病院	11	4,015	3,585	0	0	0	0	0	0	11	4,015	3,585	89.3

(10) 平成21年度職員1人1日あたり患者数

区分 病院名	総 数			中央病院			三好病院			海部病院			
	総数	入院	外来	総数	入院	外来	総数	入院	外来	総数	入院	外来	
総 数	11.2	4.8	6.3	8.7	4.1	4.6	16.1	6.7	9.4	27.5	8.9	18.6	
科別 医師 1人 1日 あたり 患者 数	内 科	15.0	7.4	7.6	8.7	5.0	3.7	17.0	8.1	8.9	37.9	16.3	21.5
	呼吸器内科	14.0	8.4	5.6	11.5	6.8	4.7	21.3	12.9	8.4	—	—	—
	消化器内科	10.7	4.9	5.7	10.4	4.8	5.6	13.4	6.3	7.1	—	—	—
	循環器内科	9.8	3.8	6.0	7.6	3.3	4.3	99.7	24.9	74.8	—	—	—
	外 科	5.9	3.4	2.5	5.2	3.3	1.9	5.4	3.2	2.2	14.4	5.4	9.0
	心臓血管外科	9.2	4.4	4.8	9.8	4.7	5.1	—	—	—	—	—	—
	脳神経外科	19.7	9.6	10.1	12.6	6.0	6.6	47.0	24.8	22.2	27.4	0.0	27.4
	整形外科	23.7	10.6	13.1	16.3	8.3	8.0	35.4	17.3	18.1	31.4	9.8	21.7
	形成外科	10.1	3.1	7.0	10.1	3.1	7.0	—	—	—	—	—	—
	精神科	12.0	7.1	5.0	12.2	7.2	5.0	—	—	—	—	—	—
	小児科	4.1	1.1	3.0	3.8	1.3	2.5	4.3	0.1	4.2	16.3	0.0	16.3
	皮膚科	13.9	1.2	12.6	9.3	1.4	7.8	39.9	0.0	39.9	—	—	—
	泌尿器科	17.9	5.7	12.3	18.4	6.8	11.6	15.8	4.1	11.7	—	—	—
	産婦人科	11.3	2.8	8.5	12.3	3.6	8.7	8.1	0.8	7.2	10.6	0.0	10.6
	眼 科	15.8	0.3	15.6	12.3	0.1	12.2	19.0	0.4	18.6	—	—	—
	耳鼻いんこう科	14.0	2.8	11.3	9.9	3.4	6.5	41.1	0.0	41.1	23.5	0	23.5
	放射線科	1.2	0.3	0.9	1.3	0.4	0.9	0.9	0	0.9	0	0	0
麻 酔 科	0.0	0	0.0	0.0	0	0.0	0.0	0.0	0.0	—	—	—	
歯 科	5.3	0	5.3	5.3	0	5.3	—	—	—	—	—	—	
看護職員1人1日 あたり患者数	2.3	1.0	1.3	2.2	1.0	1.2	2.4	1.0	1.4	2.7	0.9	1.9	

(注) 職員1人1日当たり患者数 = $\frac{\text{年延入院・外来患者数}}{\text{年延職員数}}$