

第 5 章 職員の状況

1 部門別職員数

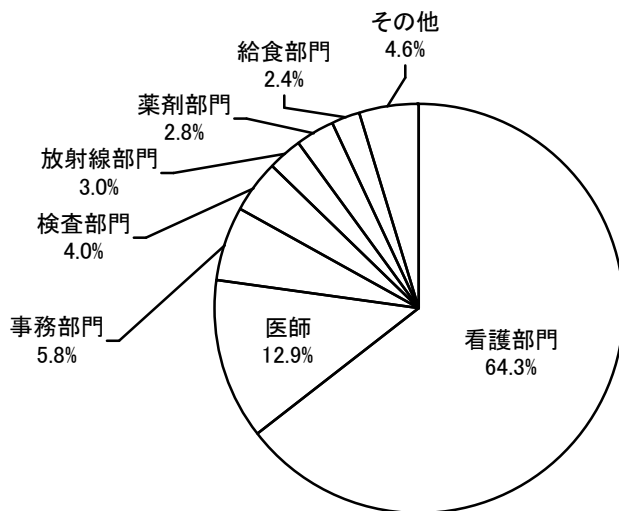
平成17年度以降の年度末部門別職員数は、表5-1のとおりであり、平成21年度末の総数は、821人で前年度と比較すると2人（0.2%）増加している。

表5-1 年度末部門別職員数

区分	年度					前年度対比増減（△）率				
	17	18	19	20	21	17	18	19	20	21
総数	人 802	人 811	人 803	人 819	人 821	% △ 1.6	% 1.1	% △ 1.0	% 2.0	% 0.2
医師	100	105	101	102	106	2.0	5.0	△ 3.8	1.0	3.9
看護部門	487	489	502	518	528	△ 2.0	0.4	2.7	3.2	1.9
薬剤部門	25	25	24	24	23	△ 3.8	0.0	△ 4.0	0.0	△ 4.2
事務部門	47	48	46	47	48	9.3	2.1	△ 4.2	2.2	2.1
給食部門	43	43	41	38	20	△ 4.4	0.0	△ 4.7	△ 7.3	△ 47.4
放射線部門	25	25	23	24	25	△ 4.0	0.0	△ 8.0	4.3	4.2
検査部門	33	33	31	31	33	△ 3.0	0.0	△ 6.1	0.0	6.5
その他	42	43	35	35	38	△ 8.7	2.4	△ 18.6	0.0	8.6

注) 正規職員のみである。

図5-1 部門別職員構成



部門別職員構成図は図5-1のとおりであり、看護部門が528人（64.3%）と大半を占め、医師106人（12.9%）、事務部門48人（5.8%）、検査部門33人（4.0%）、放射線部門25人（3.0%）、薬剤部門23人（2.8%）、給食部門20人（2.4%）、その他38人（4.6%）となっている。

2 職種別職員の平均給与月額

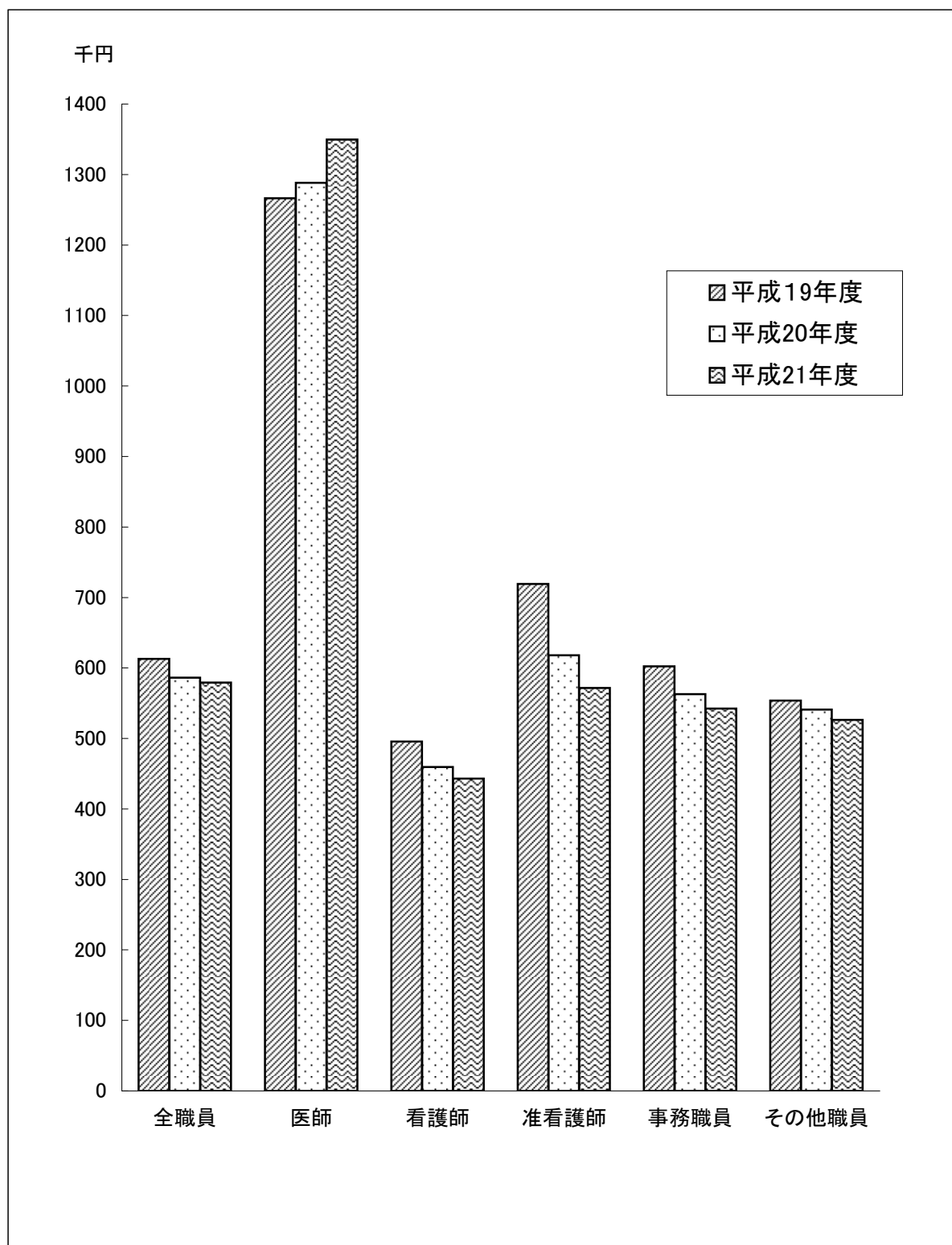
職種別職員の平均給与月額は、表5-2、図5-2のとおりであり、全職員の平均給与月額は579,167円で、前年度と比較すると、6,916円（1.2%）減少している。

職種別では、医師の1,349,445円を最高に、准看護師571,764円、事務職員542,525円、その他職員526,186円、看護師442,964円の順となっており、前年度と比較すると医師が61,118円（4.7%）増加し、准看護師が46,417円（7.5%）、看護師が16,612円（3.6%）、事務職員が20,326円（3.6%）、その他職員が14,915円（2.8%）それぞれ減少している。

表5-2 職種別職員平均給与月額

区分 年度		全職員	医師	看護師	准看護師	事務職員	その他職員
		円	円	円	円	円	円
17		615,642	1,184,529	508,615	732,075	591,681	572,409
18		620,213	1,206,819	510,503	658,602	606,691	563,573
19		613,013	1,266,193	495,632	719,115	602,188	553,558
20		586,083	1,288,327	459,576	618,181	562,851	541,101
21		579,167	1,349,445	442,964	571,764	542,525	526,186
前年度対比増減率	17	% △4.0	% △1.8	% △5.0	% 0.5	% △0.5	% △2.7
	18	0.7	1.9	0.4	△10.0	2.5	△1.5
	19	△1.2	4.9	△2.9	9.2	△0.7	△1.8
	20	△4.4	1.7	△7.3	△14.0	△6.5	△2.3
	21	△1.2	4.7	△3.6	△7.5	△3.6	△2.8

図5-2 職種別職員平均給与月額



3 職種別職員平均年齢

職種別職員の平均年齢は、表5-3のとおりであり、全職員の平均は40歳となっている。職種別では、准看護師59歳、医師45歳、事務職員44歳、その他職員41歳、看護師37歳の順となっている。

表 5 - 3 職種別職員平均年齢

区分 年度	全 職 員	医 師	看 護 師	准 看 護 師	事 務 職 員	そ の 他 職 員
	歳	歳	歳	歳	歳	歳
17	40	45	37	50	42	44
18	40	44	38	55	40	43
19	40	45	38	56	44	42
20	40	43	37	57	43	45
21	40	45	37	59	44	41

4 職員統計

(1) 平成21年度末部門別職員数

区分	病院名	総数	中央病院	三好病院	海部病院
		人	人	人	人
総数		821	517	214	90
医師		106	79	23	4
看護部門		528	340	133	55
薬剤部門		23	12	7	4
事務部門		48	23	15	10
給食部門		20	4	11	5
放射線部門		25	15	7	3
検査部門		33	19	9	5
その他		38	25	9	4

注) 正規職員のみである。

(2) 平成21年度100床当たり部門別職員数

区分	病院名	総数	中央病院	三好病院	海部病院
		人	人	人	人
総数		118.5	117.3	128.4	105.0
医師		15.0	19.1	10.5	3.5
看護部門		71.4	70.6	78.2	61.7
薬剤部門		3.4	3.2	3.6	3.6
事務部門		10.5	9.6	11.7	12.7
給食部門		3.7	0.7	8.1	9.1
放射線部門		3.9	3.8	4.5	3.5
検査部門		4.9	4.3	5.9	6.3
その他		5.8	6.0	5.9	4.5

(3) 平成21年度職種別職員平均給与月額

区分	病院名	総数	中央病院	三好病院	海部病院
		円	円	円	円
全職員		579,167	596,791	558,938	525,861
医師		1,349,445	1,318,786	1,393,522	1,695,979
看護師		442,964	451,720	427,648	426,579
准看護師		571,764	559,767	631,750	-
事務職員		542,525	554,956	518,629	540,917
その他職員		526,186	518,023	528,683	550,047

(4) 平成21年度診療科別1日当たり医師数

科名		病院名	総 数	中央病院	三好病院	海部病院
			人	人	人	人
総 数	常 勤		120.3	93.4	23.0	3.9
	パート等		8.0	2.3	2.8	2.9
内 科	常 勤		12.4	6.4	5.0	0.9
	パート等		1.6	0.3	0.2	1.1
呼 吸 器 内 科	常 勤		7.7	5.7	2.0	0.0
	パート等		0.0	0.0	0.0	0.0
消 化 器 内 科	常 勤		10.6	9.6	1.0	0.0
	パート等		0	0.3	0.0	0.1
循 環 器 内 科	常 勤		7.8	7.8	0.0	0.0
	パート等		0	0.0	0.2	0.0
外 科	常 勤		13.9	9.9	3.0	1.0
	パート等		0	0.0	0.3	0.0
心 臓 血 管 外 科	常 勤		2.0	2.0	0.0	0.0
	パート等		0.1	0.0	0.1	0.0
脳 神 経 外 科	常 勤		5.0	4.0	1.0	0.0
	パート等		0.3	0.1	0.0	0.1
整 形 外 科	常 勤		9.3	5.3	2.0	2.0
	パート等		0.0	0.0	0.0	0.0
形 成 外 科	常 勤		1.6	1.6	0.0	0.0
	パート等		0.0	0.0	0.0	0.0
精 神 科	常 勤		6.3	6.3	0.0	0.0
	パート等		0.1	0.0	0.0	0.1
小 児 科	常 勤		7.2	6.2	1.0	0.0
	パート等		0.4	0.0	0.2	0.1
皮 膚 科	常 勤		1.9	1.9	0.0	0.0
	パート等		0.5	0.1	0.2	0.1
泌 尿 器 科	常 勤		5.3	3.3	2.0	0.0
	パート等		0.1	0.0	0.0	0.1
産 婦 人 科	常 勤		4.3	3.3	1.0	0.0
	パート等		0.5	0.2	0.1	0.3
眼 科	常 勤		2.0	1.0	1.0	0.0
	パート等		0.2	0.0	0.2	0.0
耳 鼻 い ん こ う 科	常 勤		3.2	3.2	0.0	0.0
	パート等		0.7	0.0	0.3	0.4
放 射 線 科	常 勤		6.0	5.0	1.0	0.0
	パート等		0	0.0	0.3	0.0
麻 酔 科	常 勤		4.3	4.3	0.0	0.0
	パート等		1.0	0.8	0.2	0.0
歯 科	常 勤		1.0	1.0	0.0	0.0
	パート等		0.0	0.0	0.0	0.0
検 査 部	常 勤		2.0	2.0	0.0	0.0
	パート等		0	0.2	0.0	0.0
救 急	常 勤		6.5	3.5	3.0	0.0
	パート等		0.8	0.1	0.1	0.5
そ の 他	常 勤		0.0	0.0	0.0	0.0
	パート等		0.2	0.0	0.2	0.0

注) 常勤は正規職員及び臨時職員である。

(5) 平成21年度末職種別職員平均年齢

病院名 区分	総 数	中央病院	三好病院	海部病院
	歳	歳	歳	歳
全 職 員	39.7	39.3	40.3	40.9
医 師	45.5	45.0	45.7	53.5
看 護 師	37.4	37.1	38.5	36.6
准 看 護 師	58.5	58.2	60.0	—
事 務 職 員	44.2	44.8	41.2	47.2
そ の 他 職 員	40.7	38.8	41.7	45.6