

第 3 章 患者の状況

1 入院・外来患者数

平成23年度における延入院患者数は、223,325人で、前年度に比較して274人（0.1%）増加しており、1日平均患者数では610.2人で、前年度より0.9人減少している。

これを病院別にみると、中央病院では4,240人（3.0%）減少し、三好病院で4,805人（7.9%）増加しており、海部病院では291人（1.3%）減少している。

延外来患者数は、290,375人で、前年度に比較して3,353人（1.1%）減少しており、1日平均患者数では1,190.1人で、前年度より18.7人減少している。

これを病院別にみると、中央病院では7,549人（4.7%）減少し、三好病院で200人（0.2%）、海部病院では3,996人（8.7%）増加している。

図3-1 入院患者数の増減

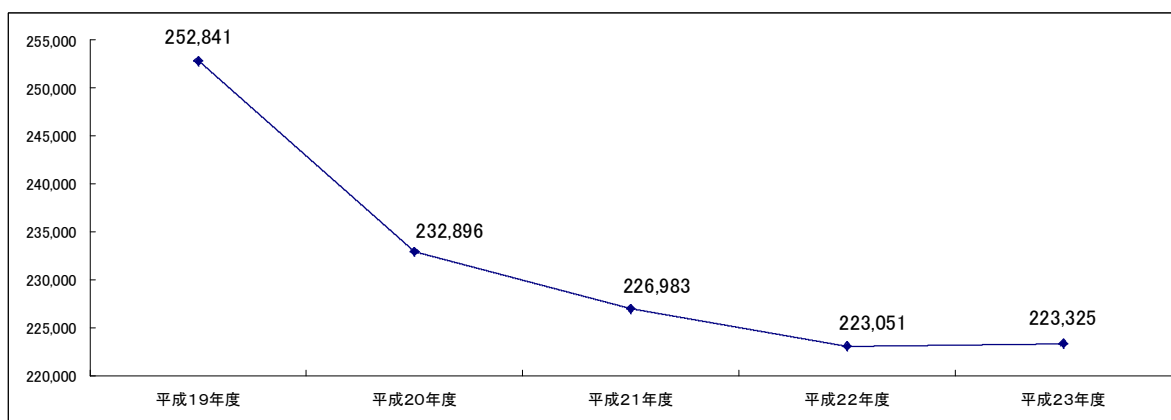


図3-2 外来患者数の増減

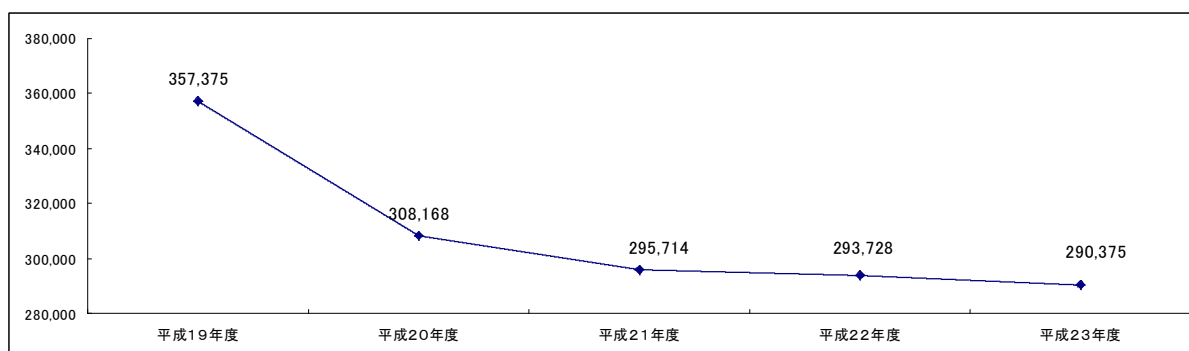


表 3-1 入院患者数

区分 年度	総 数			中 央 病 院			三 好 病 院			海 部 病 院		
	延入院患者数		1 日 平均 患者数	延入院患者数		1 日 平均 患者数	延入院患者数		1 日 平均 患者数	延入院患者数		1 日 平均 患者数
	実 数	前年度 対 比 増減率		実 数	前年度 対 比 増減率		実 数	前年度 対 比 増減率		実 数	前年度 対 比 増減率	
人	%	人	人	%	人	人	%	人	人	%	人	
19	252,841	1.3	690.8	153,004	1.1	418.0	68,437	△0.6	187.0	31,400	6.5	85.8
20	232,896	△7.9	638.1	143,721	△6.1	393.8	64,558	△5.7	176.9	24,617	△21.6	67.4
21	226,983	△2.5	621.9	142,044	△1.2	389.2	62,948	△2.5	172.5	21,991	△10.7	60.2
22	223,051	△1.7	611.1	140,070	△1.4	383.8	60,469	△3.9	165.7	22,512	2.4	61.7
23	223,325	0.1	610.2	135,830	△3.0	371.1	65,274	7.9	178.3	22,221	△1.3	60.7

図 3-3 病院別入院患者数（1日平均）

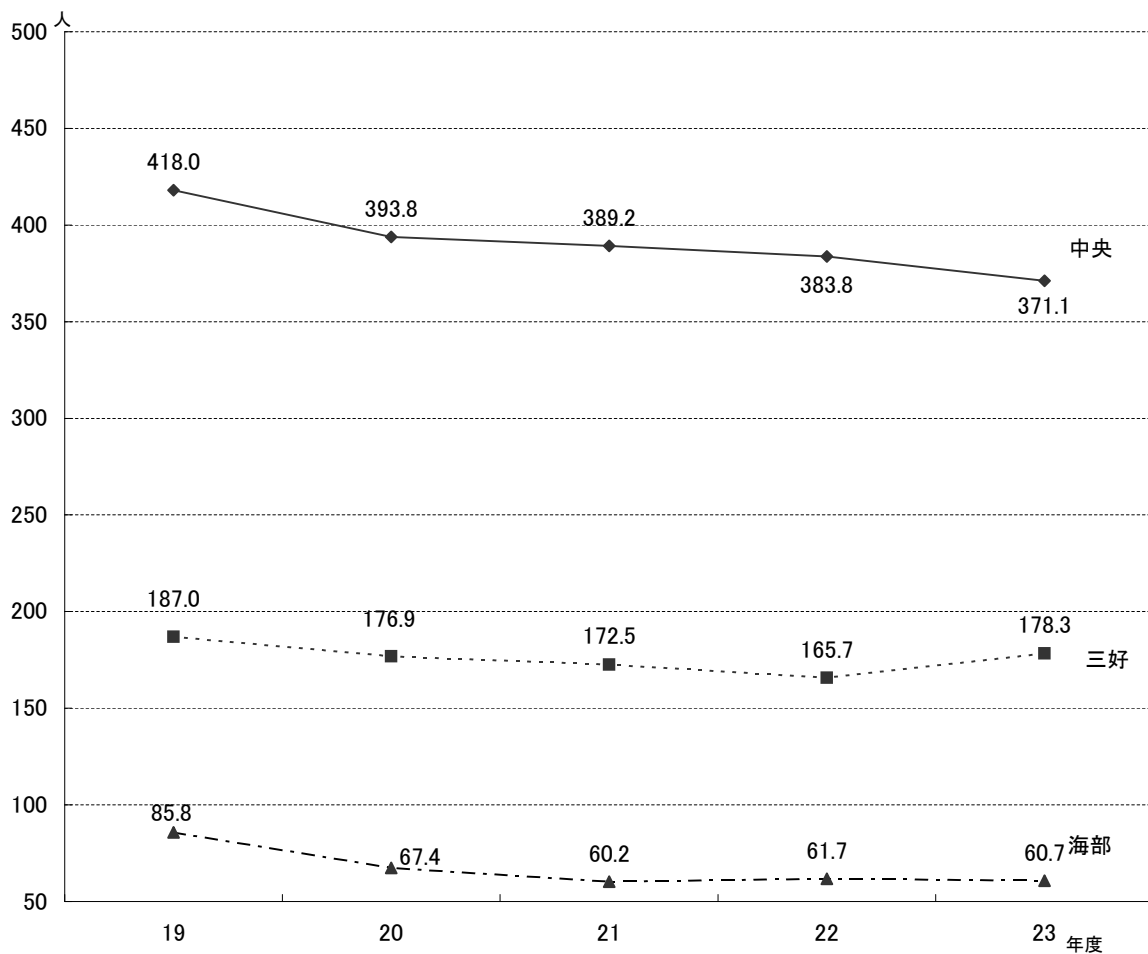
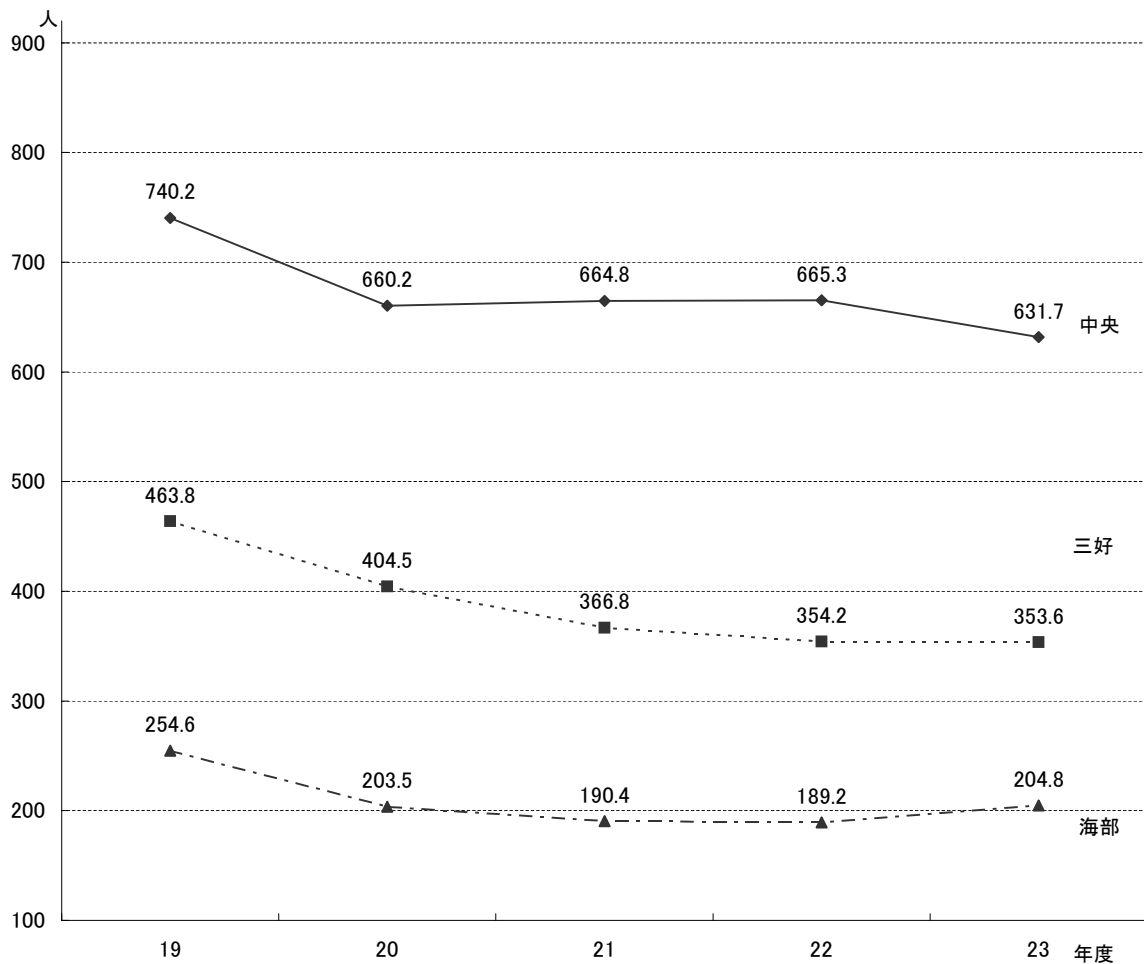


表 3 - 2 外来患者数

区分 年度	総 数			中 央 病 院			三 好 病 院			海 部 病 院		
	延外来患者数		1 平 患 者 日 均 数	延外来患者数		1 平 患 者 日 均 数	延外来患者数		1 平 患 者 日 均 数	延外来患者数		1 平 患 者 日 均 数
	実 数	前年度 対 比 増 減 率		実 数	前年度 対 比 増 減 率		実 数	前年度 対 比 増 減 率		実 数	前年度 対 比 増 減 率	
			人			%			人			%
19	357,375	△2.7	1,458.7	181,350	0.6	740.2	113,642	△7.3	463.8	62,383	△3.0	254.6
20	308,168	△13.8	1,268.2	160,427	△11.5	660.2	98,295	△13.5	404.5	49,446	△20.7	203.5
21	295,714	△4.0	1,222.0	160,877	0.3	664.8	88,770	△9.7	366.8	46,067	△6.8	190.4
22	293,728	△0.7	1,208.8	161,674	0.5	665.3	86,072	△3.0	354.2	45,982	△0.2	189.2
23	290,375	△1.1	1,190.1	154,125	△4.7	631.7	86,272	0.2	353.6	49,978	8.7	204.8

図 3 - 4 病院別外来患者数（1日平均）



2 月別1日平均患者数

平成19年度以降における月別1日平均患者数は、表3-3、図3-5及び図3-6のとおりである。

表3-3 月別1日平均患者数

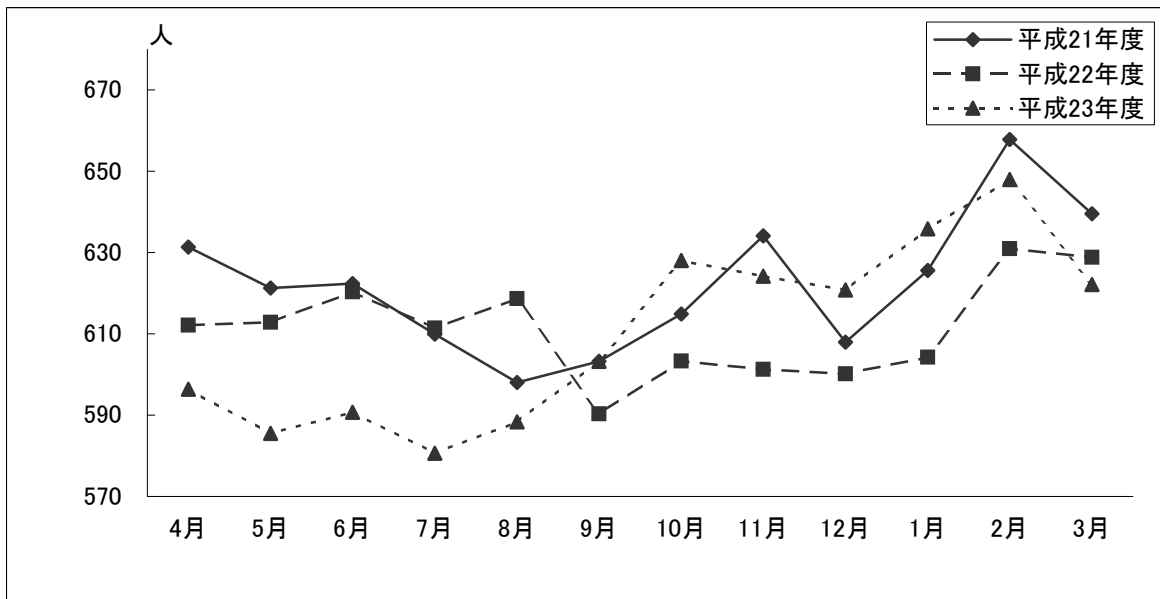
(入院)

年 度	年平均	4月	5月	6月	7月	8月
	人	人	人	人	人	人
19	690.8	708.9	690.0	695.1	671.6	693.6
20	638.1	646.1	626.1	643.7	647.2	635.1
21	621.9	631.3	621.3	622.3	609.9	598.1
22	611.1	612.1	612.8	620.3	611.5	618.6
23	610.2	596.4	585.5	590.7	580.6	588.4

(外 来)

年 度	年平均	4月	5月	6月	7月	8月
	人	人	人	人	人	人
19	1458.7	1457.2	1535.1	1446.6	1507.4	1400.3
20	1268.2	1256.1	1290.3	1252.1	1259.8	1225.6
21	1222.0	1201.6	1306.8	1177.9	1216.7	1184.1
22	1208.8	1189.3	1279.3	1160.7	1205.4	1159.0
23	1190.1	1184.1	1297.5	1156.2	1230.8	1108.3

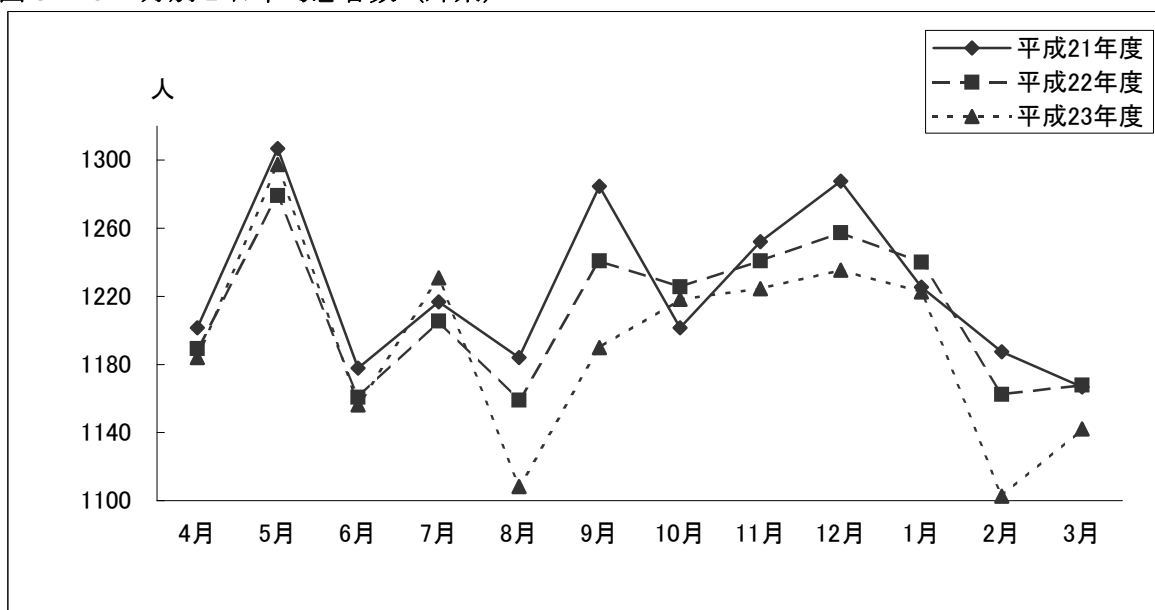
図3-5 月別1日平均患者数(入院)



9月	10月	11月	12月	1月	2月	3月
682.6 人	702.1 人	704.0 人	685.3 人	672.6 人	701.8 人	684.0 人
641.0	641.1	662.2	630.8	616.3	646.6	623.0
603.2	614.9	634.1	608.0	625.6	657.8	639.5
590.3	603.3	601.3	600.2	604.3	630.9	628.8
603.2	628.1	624.2	620.8	635.8	647.9	622.1

9月	10月	11月	12月	1月	2月	3月
1504.9 人	1467.9 人	1424.1 人	1530.7 人	1471.2 人	1355.1 人	1416.4 人
1311.1	1219.6	1292.3	1340.7	1306.1	1231.4	1249.3
1284.6	1201.5	1252.2	1287.6	1225.4	1187.5	1166.8
1240.9	1225.7	1240.9	1257.4	1240.1	1162.5	1167.9
1189.9	1218.4	1224.5	1235.4	1222.7	1102.7	1142.1

图3-6 月别1日平均患者数(外来)



3 病類別入院患者数及び構成比

平成23年度の病類別入院患者数の構成割合は、図3-7のとおり、平成22年度に比べて、一般では0.9ポイント減少し、結核で0.6ポイント、精神では0.3ポイント増加している。

なお、平成19年度以降における病類別入院患者数は、表3-4のとおりであり、平成23年度は前年度と比較すると、一般では1,700人（0.8%）減少し、結核で1,367人（154.5%）、精神では607人（3.6%）増加している。

図3-7 病類別入院患者数

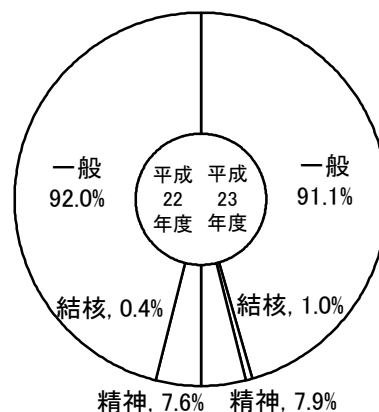


表3-4 病類別入院患者数

病類別	患者数 年度	延 患 者 数 人	1 日 平 均 患 者 数 人	前年度対比増減 (△)	
				1 日 平 均 (人) 人	増 減 (△) 率 %
総 数	19	252,841	690.8	6.9	1.3
	20	232,896	638.1	△52.7	△7.9
	21	226,983	621.9	△16.2	△2.5
	22	223,051	611.1	△10.8	△1.7
	23	223,325	610.2	△0.9	0.1
一 般	19	230,291	629.2	15.4	2.8
	20	213,708	585.5	△43.7	△7.2
	21	209,270	573.3	△12.2	△2.1
	22	205,177	562.1	△11.2	△2.0
	23	203,477	555.9	△6.2	△0.8
結 核	19	1,887	5.2	△2.9	△36.6
	20	2,083	5.7	0.7	10.4
	21	1,236	3.4	△2.3	△40.7
	22	885	2.4	△1.0	△28.4
	23	2,252	6.2	3.7	154.5
精 神	19	20,663	56.5	△5.7	△8.9
	20	17,105	46.9	△9.6	△17.2
	21	16,477	45.1	△1.8	△3.7
	22	16,989	46.5	1.3	3.1
	23	17,596	48.1	1.5	3.6
感 染 症	19	0	0	0	—
	20	0	0	0	—
	21	0	0	0	—
	22	0	0	0	—
	23	0	0	0	—

4 病床利用率

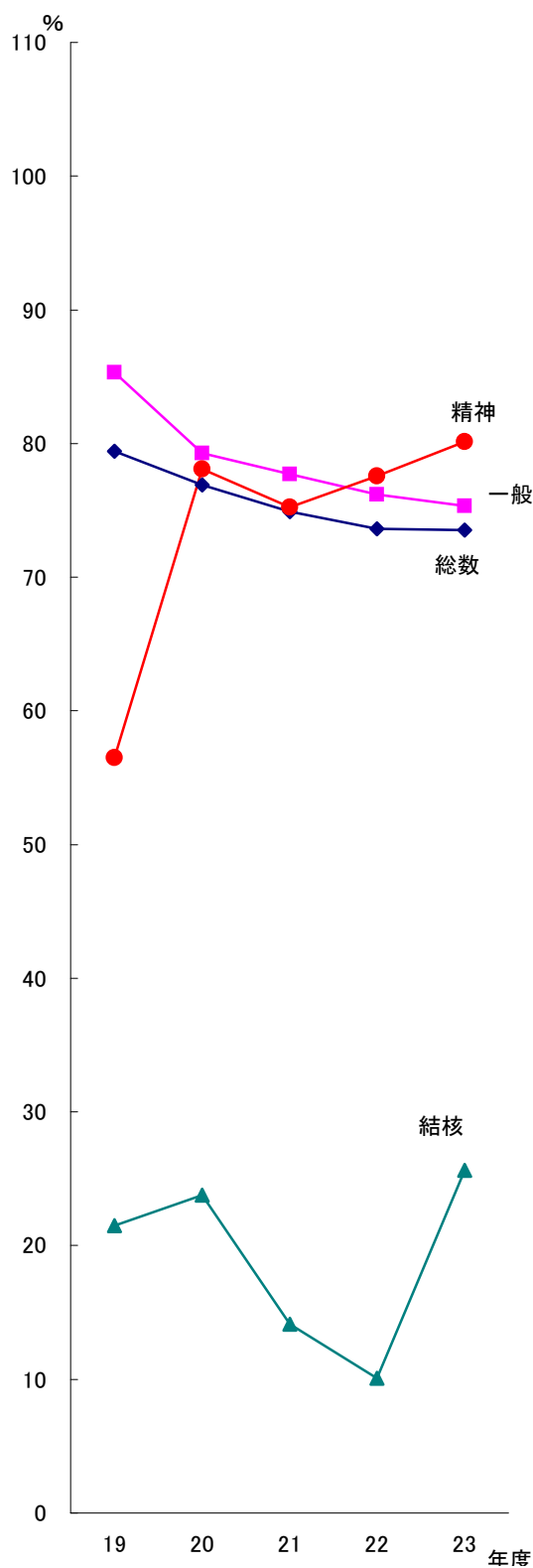
平成19年度以降における病床利用率は、表3-5、図3-8のとおりであり、平成23年度の利用率は73.5%であり、前年度と比較すると0.1ポイント減少している。

その内訳については、一般では0.9ポイント減少し、結核で15.5ポイント、精神では2.5ポイント増加している。

表3-5 年度別病床利用率

区分	年度	年間平均病床数	1日平均患者数	利用率
		床	人	%
総数	19	870	690.8	79.4
	20	830	638.1	76.9
	21	830	621.9	74.9
	22	830	611.1	73.6
	23	830	610.2	73.5
一般	19	738	629.2	85.3
	20	738	585.5	79.3
	21	738	573.3	77.7
	22	738	562.1	76.2
	23	738	555.9	75.3
結核	19	24	5.2	21.5
	20	24	5.7	23.8
	21	24	3.4	14.1
	22	24	2.4	10.1
	23	24	6.2	25.6
精神	19	100	56.5	56.5
	20	60	46.9	78.1
	21	60	45.1	75.2
	22	60	46.5	77.6
	23	60	48.1	80.1
感染症	19	8	0	0
	20	8	0	0
	21	8	0	0
	22	8	0	0
	23	8	0	0

図3-8 年度別病床利用率



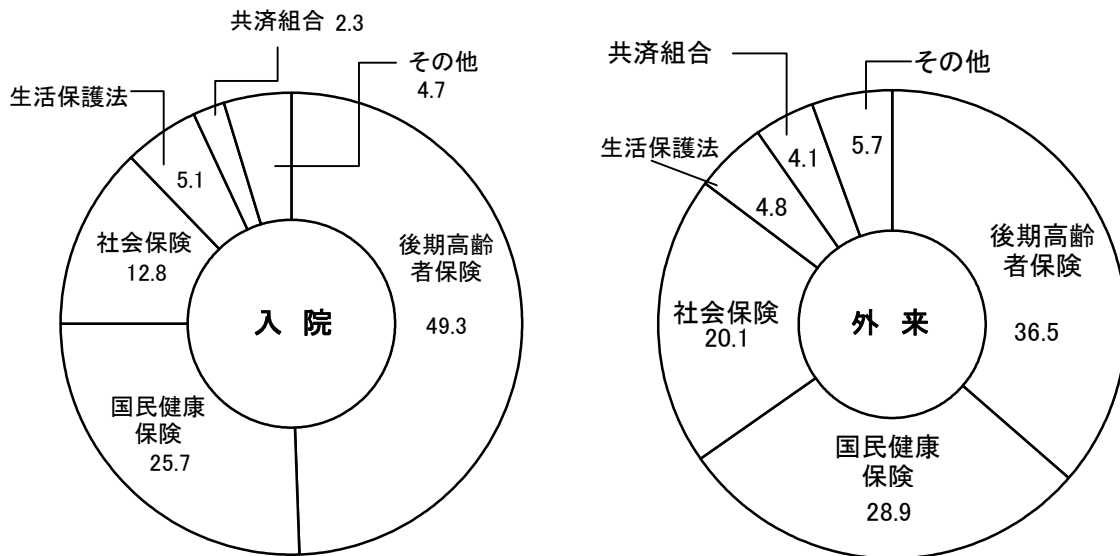
5 診療費負担区分別患者構成

平成19年度以降における診療費負担区分別患者構成は、表3-6、図3-9のとおりである。
平成23年度では、入院、外来とも後期高齢者保険が最も高い構成比を占めている。

表 3 - 6 診療費負担区分別患者構成比

負担区分	年度	入 院					外 来				
	19	20	21	22	23	19	20	21	22	23	
総 数	%	%	%	%	%	%	%	%	%	%	
生活保護法	4.6	5.0	5.9	5.3	5.1	4.2	4.4	4.6	4.9	4.8	
社会保険	22.5	14.7	14.4	13.3	12.8	24.6	19.9	19.5	19.2	20.1	
共済組合	4.5	2.7	2.5	2.2	2.3	6.6	5.1	4.9	4.8	4.1	
国民健康保険	60.6	27.4	26.8	25.8	25.7	57.8	30.9	29.3	29.1	28.9	
後期高齢者保険	—	45.9	45.8	49.2	49.3	—	33.3	34.4	35.3	36.5	
労災保険	2.0	1.6	1.6	1.4	1.1	1.3	1.3	1.1	1.0	1.1	
結核予防治	0.0	0.1	0.1	0.1	0.3	0.0	0.0	0.0	0.0	0.0	
精神衛生法	1.3	1.4	1.4	1.1	1.2	1.3	1.3	1.3	1.4	1.6	
自 費	1.7	0.7	0.8	0.9	1.0	3.2	3.0	3.9	3.3	1.9	
そ の 他	2.7	0.5	0.7	0.8	1.1	1.1	0.9	1.0	0.9	1.1	

図 3 - 9 診療費負担区分別患者構成



6 診療科別患者構成

平成23年度診療科別患者構成は表3-7のとおりであり、占める割合の高い順に、入院では内科16.8%、整形外科14.7%、呼吸器内科12.6%、外科11.3%、脳神経外科9.3%等となっている。また外来では内科15.7%、整形外科13.8%、消化器内科8.6%、泌尿器科7.8%等となっている。

表3-7 診療科別患者構成比

科 別	入 院					外 来				
	19	20	21	22	23	19	20	21	22	23
	%	%	%	%	%	%	%	%	%	%
総 数	100.0	100.0	100.0	100.0	100.0	100.0	100.0	100.0	100.0	100.0
内 科	17.3	18.7	19.4	17.2	16.8	15.1	14.9	15.3	15.2	15.7
呼吸器内科	9.0	10.0	10.5	12.6	12.6	4.6	5.0	5.4	5.3	5.4
消化器内科	7.9	7.5	8.7	8.8	8.8	7.2	6.9	7.7	8.3	8.6
循環器内科	6.5	5.9	4.9	5.5	5.6	7.6	6.3	5.9	6.1	6.2
外 科	13.6	13.0	11.9	10.7	11.3	7.9	8.1	6.6	6.5	6.9
心臓血管外科	1.5	1.4	1.5	1.9	1.8	0.9	1.1	1.3	1.3	1.4
脳神経外科	8.7	7.8	8.2	9.1	9.3	7.5	7.0	6.6	6.6	7.2
整 形 外 科	15.4	17.0	15.8	15.1	14.7	14.7	15.6	15.0	14.1	13.8
形 成 外 科	0.7	0.6	0.8	0.8	0.8	1.3	1.5	1.4	1.5	1.5
精 神 科	8.2	7.3	7.3	7.6	7.9	4.0	3.9	3.9	3.8	3.9
小 児 科	1.2	1.1	1.3	1.7	1.8	3.2	2.6	2.8	2.6	2.9
皮 膚 科	0.4	0.3	0.5	0.5	0.5	2.8	3.1	3.7	3.9	3.7
泌 尿 器 科	4.2	4.7	4.9	4.4	3.9	6.3	7.3	8.1	8.1	7.8
産 婦 人 科	2.8	2.1	2.2	2.0	2.2	4.4	4.8	5.1	5.0	4.7
眼 科	0.3	0.1	0.1	0.2	0.2	5.6	4.8	4.2	4.7	3.9
耳鼻いんこう科	2.0	2.1	1.7	1.8	1.6	5.9	5.8	5.4	5.3	4.9
放 射 線 科	0.4	0.4	0.3	0.3	0.3	0.5	0.8	0.7	0.9	0.8
麻 酔 科	0.0	0.0	0.0	0.0	0.0	0.0	0.0	0.0	0.0	0.0
歯 科	0.0	0.0	0.0	0.0	0.0	0.7	0.6	0.7	0.7	0.6

7 職員1人1日当たり取扱患者

平成23年度医師1人1日当たり取扱患者数は9.8人で、前年度と比較すると0.3人減少し、看護職員1人1日当たり取扱患者数は2.1人で、前年度と比較すると0.1人減少している。

表3-8 職員1人1日当たり取扱患者数

区 分		年 度				
		19	20	21	22	23
医 師	総 数	13.9	12.7	11.2	10.1	9.8
	入 院	5.8	5.5	4.8	4.3	4.3
	外 来	8.2	7.2	6.3	5.7	5.5
看 護 職 員	総 数	2.8	2.4	2.3	2.2	2.1
	入 院	1.1	1.0	1.0	1.0	0.9
	外 来	1.6	1.4	1.3	1.3	1.2

8 救急患者数

平成19年度以降における救急患者数は、表3-9のとおりであり、平成23年度の患者延人員は26,141人で、前年度と比較すると2,723人（11.6%）増加している。

表3-9 救急患者数

区分 年度	患者延人員			1日平均			すう勢比率
	総数	交通事故	その他	総数	交通事故	その他	
	人	人	人	人	人	人	%
19	28,714	917	27,797	78.5	2.5	75.9	105.7
20	24,244	875	23,369	66.4	2.4	64.0	84.4
21	24,035	713	23,322	65.8	2.0	63.9	99.1
22	23,418	799	22,619	64.2	2.2	62.0	97.4
23	26,141	861	25,280	71.4	2.4	69.1	111.6

9 患者統計

(1) 平成23年度床数・病床利用率

区分		病院名	総数	中央病院	三好病院	海部病院
年間平均病床数	総数	床	830	500	220	110
	一般	床	738	430	206	102
	結核	床	24	10	10	4
	精神	床	60	60	—	—
	感染症	床	8	—	4	4
入院患者数(A)	総数	人	223,325	135,830	65,274	22,221
	一般	人	203,477	117,666	63,993	21,818
	結核	人	2,252	568	1,281	403
	精神	人	17,596	17,596	—	—
	感染症	人	0	—	0	0
病床利用率 〔 $\frac{A}{\text{年延病床数}} \times 100$ 〕	総数	%	73.5	74.2	81.1	55.2
	一般	%	75.3	74.8	84.9	58.4
	結核	%	25.6	15.5	35.0	27.5
	精神	%	80.1	80.1	—	—
	感染症	%	0	—	0	0

(2) 平成23年度平均在(通)院日数・外来入院比率

区分		病院名	総数	中央病院	三好病院	海部病院
入院	期首入院患者数	人	536	340	145	51
	本年度新入院患者数(B)	人	14,116	9,543	3,303	1,270
	本年度退院患者数(C)	人	14,096	9,545	3,283	1,268
	期末入院患者数	人	556	338	165	53
	平均在院日数 (A/(B+C)×2)	日	15.8	14.2	19.8	17.5
外来	総数(D)	人	290,375	154,125	86,272	49,978
	新患者数(E)	人	36,225	19,993	9,905	6,327
	再来患者数	人	254,150	134,132	76,367	43,651
	平均通院日数(D/E)	日	8.0	7.7	8.7	7.9
外来入院比率(D/A×100)		%	130.0	113.5	132.2	224.9

(3) 平成23年度月別患者数

(入 院)

月別	病院名	総 数	中央病院	三好病院	海部病院
		人	人	人	人
総 数		223, 325	135, 830	65, 274	22, 221
4 月		17, 891	11, 355	4, 707	1, 829
5 月		18, 152	10, 995	5, 337	1, 820
6 月		17, 721	10, 973	4, 917	1, 831
7 月		18, 000	11, 094	5, 339	1, 567
8 月		18, 239	10, 926	5, 458	1, 855
9 月		18, 097	10, 581	5, 561	1, 955
10 月		19, 470	11, 774	5, 935	1, 761
11 月		18, 725	11, 578	5, 289	1, 858
12 月		19, 244	11, 930	5, 618	1, 696
1 月		19, 711	11, 661	5, 937	2, 113
2 月		18, 790	11, 251	5, 439	2, 100
3 月		19, 285	11, 712	5, 737	1, 836
平 均		18, 610	11, 319	5, 440	1, 852
前期比率		%	%	%	%
後期比率		48.4	48.5	48.0	48.9
		51.6	51.5	52.0	51.1

(外 来)

月別	病院名	総 数	中央病院	三好病院	海部病院
		人	人	人	人
総 数		290, 375	154, 125	86, 272	49, 978
4 月		23, 682	13, 174	6, 817	3, 691
5 月		24, 653	12, 950	7, 822	3, 881
6 月		25, 436	13, 709	7, 650	4, 077
7 月		24, 616	13, 706	7, 001	3, 909
8 月		25, 490	13, 309	7, 676	4, 505
9 月		23, 798	12, 432	7, 297	4, 069
10 月		24, 367	12, 859	7, 179	4, 329
11 月		24, 490	12, 710	7, 149	4, 631
12 月		23, 472	12, 301	6, 860	4, 311
1 月		23, 231	12, 245	6, 772	4, 214
2 月		23, 156	12, 174	6, 832	4, 150
3 月		23, 984	12, 556	7, 217	4, 211
平 均		24, 198	12, 844	7, 189	4, 165
前期比率		%	%	%	%
後期比率		50.9	51.4	51.3	48.3
		49.1	48.6	48.7	51.7

(4) 平成23年度月別1日平均患者数

(入 院)

病院名		総 数	中央病院	三好病院	海部病院
月別					
4	月	596.4	378.5	156.9	61.0
5	月	585.5	354.7	172.2	58.7
6	月	590.7	365.8	163.9	61.0
7	月	580.6	357.9	172.2	50.5
8	月	588.4	352.5	176.1	59.8
9	月	603.2	352.7	185.4	65.2
10	月	628.1	379.8	191.5	56.8
11	月	624.2	385.9	176.3	61.9
12	月	620.8	384.8	181.2	54.7
1	月	635.8	376.2	191.5	68.2
2	月	647.9	388.0	187.6	72.4
3	月	622.1	377.8	185.1	59.2
年 平 均		610.2	371.1	178.3	60.7

(外 来)

病院名		総 数	中央病院	三好病院	海部病院
月別					
4	月	1,184.1	658.7	340.9	184.6
5	月	1,297.5	681.6	411.7	204.3
6	月	1,156.2	623.1	347.7	185.3
7	月	1,230.8	685.3	350.1	195.5
8	月	1,108.3	578.7	333.7	195.9
9	月	1,189.9	621.6	364.9	203.5
10	月	1,218.4	643.0	359.0	216.5
11	月	1,224.5	635.5	357.5	231.6
12	月	1,235.4	647.4	361.1	226.9
1	月	1,222.7	644.5	356.4	221.8
2	月	1,102.7	579.7	325.3	197.6
3	月	1,142.1	597.9	343.7	200.5
年 平 均		1,190.1	631.7	353.6	204.8

(5) 平成23年度診療科別延患者数

(入 院)

科別	病院名	総 数	中央病院	三好病院	海部病院
		人	人	人	人
総	数	223,325	135,830	65,274	22,221
内	科	37,516	15,052	9,015	13,449
呼 吸 器	内 科	28,185	14,373	13,812	—
消 化 器	内 科	19,756	13,636	6,120	—
循 環 器	内 科	12,600	7,889	4,711	—
外	科	25,131	15,612	7,878	1,641
心 臓 血 管	外 科	3,930	3,930	—	—
脳 神 經	外 科	20,703	9,685	10,294	724
整 形	外 科	32,756	15,260	11,165	6,331
形 成	外 科	1,817	1,817	—	—
精 神	科	17,596	17,596	—	—
小 児	科	3,984	3,936	48	0
皮 膚	科	1,042	1,042	0	—
泌 尿 器	科	8,744	7,037	1,707	—
産 婦 人	科	4,943	4,543	324	76
眼	科	335	135	200	—
耳 鼻 咽 喉	科	3,656	3,656	0	0
放 射 線	科	631	631	0	0
麻 酔	科	0	0	0	—
歯	科	0	0	—	—

(外 来)

科別	病院名	総 数	中央病院	三好病院	海部病院
		人	人	人	人
総	数	290,375	154,125	86,272	49,978
内	科	45,484	12,987	12,827	19,670
呼 吸 器	内 科	15,818	8,716	7,102	—
消 化 器	内 科	24,935	19,350	5,585	—
循 環 器	内 科	17,991	9,688	8,303	—
外	科	20,161	9,666	4,357	6,138
心 臓 血 管	外 科	3,981	3,981	—	—
脳 神 經	外 科	21,010	10,745	8,480	1,785
整 形	外 科	40,100	14,246	12,589	13,265
形 成	外 科	4,304	4,304	—	—
精 神	科	11,314	11,314	—	—
小 児	科	8,316	5,507	2,052	757
皮 膚	科	10,724	6,079	3,138	1,507
泌 尿 器	科	22,653	13,326	7,691	1,636
産 婦 人	科	13,698	9,202	2,696	1,800
眼	科	11,407	4,889	6,518	—
耳 鼻 咽 喉	科	14,325	6,291	4,614	3,420
放 射 線	科	2,292	1,972	320	—
麻 酔	科	0	0	0	—
歯	科	1,862	1,862	—	—

(6) 平成23年度診療科別1日平均延患者数

(入 院)

科別	病院名	総 数	中央病院	三好病院	海部病院
		人	人	人	人
総	数	610.2	371.1	178.3	60.7
内	科	102.5	41.1	24.6	36.7
呼 吸 器	内 科	77.0	39.3	37.7	—
消 化 器	内 科	54.0	37.3	16.7	—
循 環 器	内 科	34.4	21.6	12.9	—
外	科	68.7	42.7	21.5	4.5
心 臓 血 管	外 科	10.7	10.7	—	—
脳 神 經	外 科	56.6	26.5	28.1	2.0
整 形 外 科	科	89.5	41.7	30.5	17.3
形 成 外 科	科	5.0	5.0	—	—
精 神 科	科	48.1	48.1	—	—
小 児 科	科	10.9	10.8	0.1	0.0
皮 膚 科	科	2.8	2.8	0.0	—
泌 尿 器 科	科	23.9	19.2	4.7	—
産 婦 人 科	科	13.5	12.4	0.9	0.2
眼 科	科	0.9	0.4	0.5	—
耳 鼻 咽 喉 科	科	10.0	10.0	0.0	0.0
放 射 線 科	科	1.7	1.7	0.0	0.0
麻 酔 科	科	0.0	0.0	0.0	—
歯 科	科	0.0	0.0	—	—

(外 来)

科別	病院名	総 数	中央病院	三好病院	海部病院
		人	人	人	人
総	数	1,190.1	631.7	353.6	204.8
内	科	186.4	53.2	52.6	80.6
呼 吸 器	内 科	64.8	35.7	29.1	—
消 化 器	内 科	102.2	79.3	22.9	—
循 環 器	内 科	73.7	39.7	34.0	—
外	科	82.6	39.6	17.9	25.2
心 臓 血 管	外 科	16.3	16.3	—	—
脳 神 經	外 科	86.1	44.0	34.8	7.3
整 形 外 科	科	164.3	58.4	51.6	54.4
形 成 外 科	科	17.6	17.6	—	—
精 神 科	科	46.4	46.4	—	—
小 児 科	科	34.1	22.6	8.4	3.1
皮 膚 科	科	44.0	24.9	12.9	6.2
泌 尿 器 科	科	92.8	54.6	31.5	6.7
産 婦 人 科	科	56.1	37.7	11.0	7.4
眼 科	科	46.8	20.0	26.7	—
耳 鼻 咽 喉 科	科	58.7	25.8	18.9	14.0
放 射 線 科	科	9.4	8.1	1.3	—
麻 酔 科	科	0.0	0.0	0.0	—
歯 科	科	7.6	7.6	—	—

(7) 平成23年度診療費負担種別

(入 院)

区分	病院名			
	総 数	中央病院	三好病院	海部病院
総 数	223,325 人	135,830 人	65,274 人	22,221 人
生活保護法	11,385	8,195	1,967	1,223
社会保険	28,475	22,163	5,158	1,154
共済組合	5,175	4,243	925	7
国民健康保険	57,447	40,351	12,398	4,698
後期高齢者保険	110,124	53,666	41,624	14,834
労災保険	2,520	947	1,384	189
結核予防法	663	291	372	0
精神衛生法	2,721	2,600	121	0
自 費	2,343	1,554	673	116
そ の 他	2,472	1,820	652	0

(外 来)

区分	病院名			
	総 数	中央病院	三好病院	海部病院
総 数	290,375 人	154,125 人	86,272 人	49,978 人
生活保護法	13,876	8,646	2,916	2,314
社会保険	58,316	35,602	15,293	7,421
共済組合	11,774	7,978	3,219	577
国民健康保険	83,903	47,179	21,399	15,325
後期高齢者保険	106,101	43,621	40,310	22,170
労災保険	3,124	829	1,278	1,017
結核予防法	3	3	0	0
精神衛生法	4,566	4,418	148	0
自 費	5,503	3,388	961	1,154
そ の 他	3,209	2,461	748	0

(8) 平成23年度救急患者数

区 分	病院名		救急車により 収容された患者数		救急車以外により 収容された患者数	
	交通事故	その他	交通事故	その他	交通事故	その他
総 数	861 人	25,280 人	561 人	6,251 人	300 人	19,029 人
中央病院	455	15,036	256	3,807	199	11,229
三好病院	303	7,444	202	1,639	101	5,805
海部病院	103	2,800	103	805	0	1,995

(9) 平成23年度差額室延数・利用患者延数

区分 病院名	総 数			特別室A			特別室B			甲 室			差 額 病 室 利 用 率
	室 数	室延数	患 者 延 数	室 数	室延数	患 者 延 数	室 数	室延数	患 者 延 数	室 数	室延数	患 者 延 数	
総 数	111	40,626	31,545	1	366	295	10	3,660	2,942	100	36,600	28,308	77.6
中央病院	71	25,986	20,567	1	366	295	10	3,660	2,942	60	21,960	17,330	79.1
三好病院	29	10,614	7,375	0	0	0	0	0	0	29	10,614	7,375	69.5
海部病院	11	4,026	3,603	0	0	0	0	0	0	11	4,026	3,603	89.5

(10) 平成23年度職員1人1日あたり患者数

区分 病院名	総 数			中央病院			三好病院			海部病院		
	総数	入院	外来	総数	入院	外来	総数	入院	外来	総数	入院	外来
科 別 医 師 一 人 一 日 あ た り 患 者 数	9.8	4.3	5.5	7.1	3.3	3.8	16.7	7.2	9.5	24.9	7.7	17.2
内 科	10.8	4.9	5.9	6.1	3.2	2.8	13.3	5.5	7.8	23.6	9.6	14.0
呼 吸 器 内 科	15.8	10.1	5.7	9.6	6.0	3.6	57.1	37.7	19.4	—	—	—
消 化 器 内 科	8.7	3.9	4.9	7.5	3.1	4.4	15.8	8.3	7.5	—	—	—
循 環 器 内 科	6.6	2.7	3.9	4.5	2.0	2.5	18.7	6.8	11.9	—	—	—
外 科	5.9	3.3	2.6	5.0	3.1	1.9	5.5	3.5	1.9	19.4	4.1	15.3
心 臓 血 管 外 科	8.3	4.1	4.2	9.0	4.5	4.5	—	—	—	—	—	—
脳 神 経 外 科	20.7	10.3	10.4	13.7	6.5	7.2	50.6	27.7	22.9	16.2	4.7	11.5
整 形 外 科	21.1	9.5	11.6	12.6	6.5	6.1	32.5	15.3	17.2	53.4	17.3	36.1
形 成 外 科	8.4	2.5	5.9	8.4	2.5	5.9	—	—	—	—	—	—
精 神 科	11.6	7.1	4.6	11.8	7.2	4.6	—	—	—	—	—	—
小 児 科	4.5	1.5	3.0	4.2	1.7	2.4	5.0	0.1	4.9	15.1	0.0	15.1
皮 膚 科	11.1	1.0	10.2	7.5	1.1	6.4	30.2	0.0	30.2	—	—	—
泌 尿 器 科	13.6	3.8	9.8	10.8	3.7	7.1	22.1	4.0	18.1	—	—	—
産 婦 人 科	9.8	2.6	7.2	11.7	3.9	7.8	8.3	0.9	7.4	5.1	0.2	4.9
眼 科	21.2	0.6	20.6	12.8	0.3	12.5	41.2	1.2	40.0	—	—	—
耳 鼻 い ん こ う 科	12.7	2.6	10.1	8.6	3.1	5.4	29.6	0.0	29.6	36.0	0.0	36.0
放 射 線 科	1.0	0.2	0.8	1.1	0.3	0.9	0.6	0.0	0.6	0.0	0.0	0.0
麻 酔 科	0.0	0.0	0.0	0.0	0.0	0.0	0.0	0.0	0.0	—	—	—
歯 科	5.1	0.0	5.1	5.1	0.0	5.1	—	—	—	—	—	—
看 護 職 員 1 人 1 日 あ た り 患 者 数	2.1	0.9	1.2	1.9	0.9	1.0	2.3	1.0	1.3	2.6	0.8	1.8

(注) 職員1人1日当たり患者数 = $\frac{\text{年延入院・外来患者数}}{\text{年延職員数}}$