

第 3 章 患者の状況

1 入院・外来患者数

平成24年度における延入院患者数は、213,386人で、前年度に比較して9,939人（4.5%）減少しており、1日平均患者数では584.6人で、前年度より25.6人減少している。

これを病院別にみると、中央病院では12,096人（8.9%）減少し、三好病院で1,645人（2.5%）増加しており、海部病院でも512人（2.3%）増加している。

延外来患者数は、281,818人で、前年度に比較して8,557人（2.9%）減少しており、1日平均患者数では1,155.2人で、前年度より34.9人減少している。

これを病院別にみると、中央病院では6,334人（4.1%）減少し、三好病院で2,759人（3.2%）減少、海部病院では536人（1.1%）増加している。

図3-1 入院患者数の増減

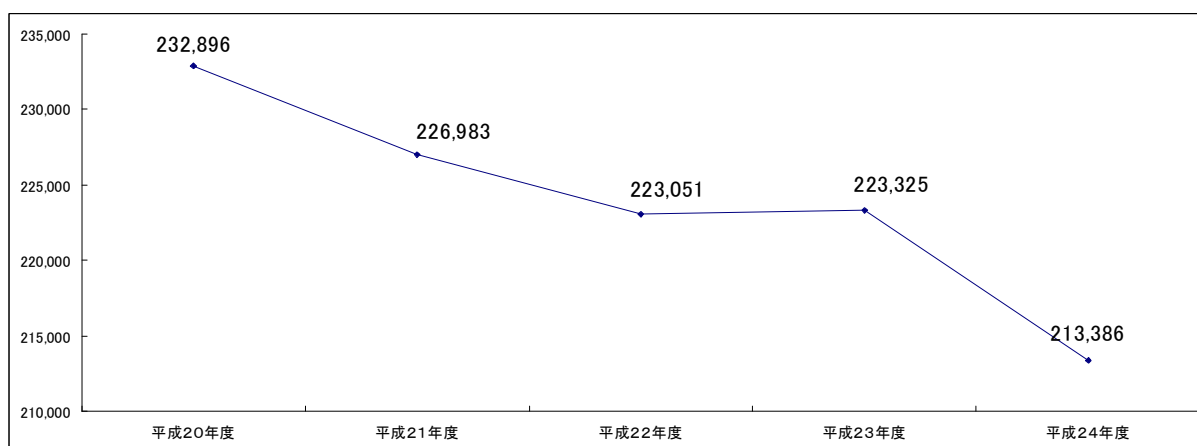


図3-2 外来患者数の増減

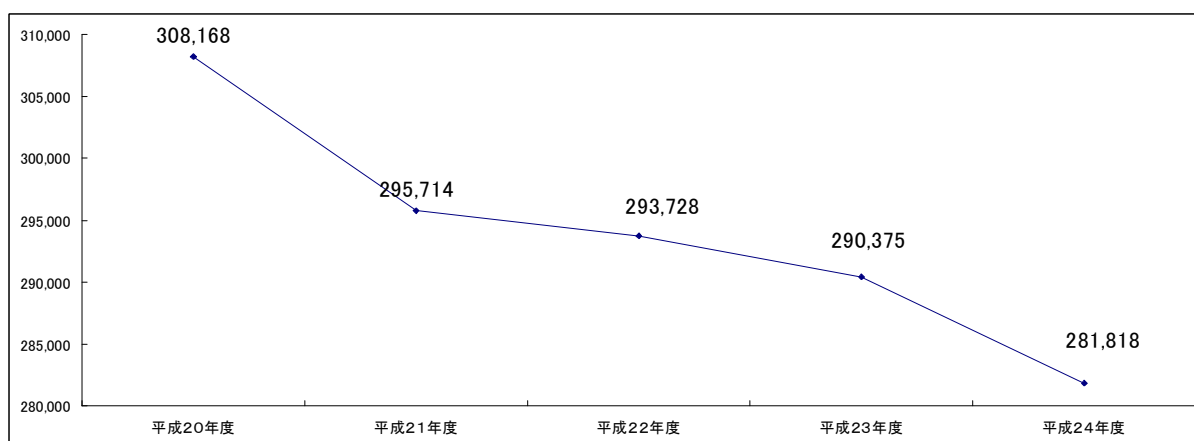


表 3-1 入院患者数

区分 年度	総 数			中 央 病 院			三 好 病 院			海 部 病 院		
	延入院患者数		1 日 平均 患者数	延入院患者数		1 日 平均 患者数	延入院患者数		1 日 平均 患者数	延入院患者数		1 日 平均 患者数
	実 数	前年度 対 比 増減率		実 数	前年度 対 比 増減率		実 数	前年度 対 比 増減率		実 数	前年度 対 比 増減率	
人	%	人	人	%	人	人	%	人	人	%	人	
20	232,896	△7.9	638.1	143,721	△6.1	393.8	64,558	△5.7	176.9	24,617	△21.6	67.4
21	226,983	△2.5	621.9	142,044	△1.2	389.2	62,948	△2.5	172.5	21,991	△10.7	60.2
22	223,051	△1.7	611.1	140,070	△1.4	383.8	60,469	△3.9	165.7	22,512	2.4	61.7
23	223,325	0.1	610.2	135,830	△3.0	371.1	65,274	7.9	178.3	22,221	△1.3	60.7
24	213,386	△4.5	584.6	123,734	△8.9	339.0	66,919	2.5	183.3	22,733	2.3	62.3

図 3-3 病院別入院患者数（1日平均）

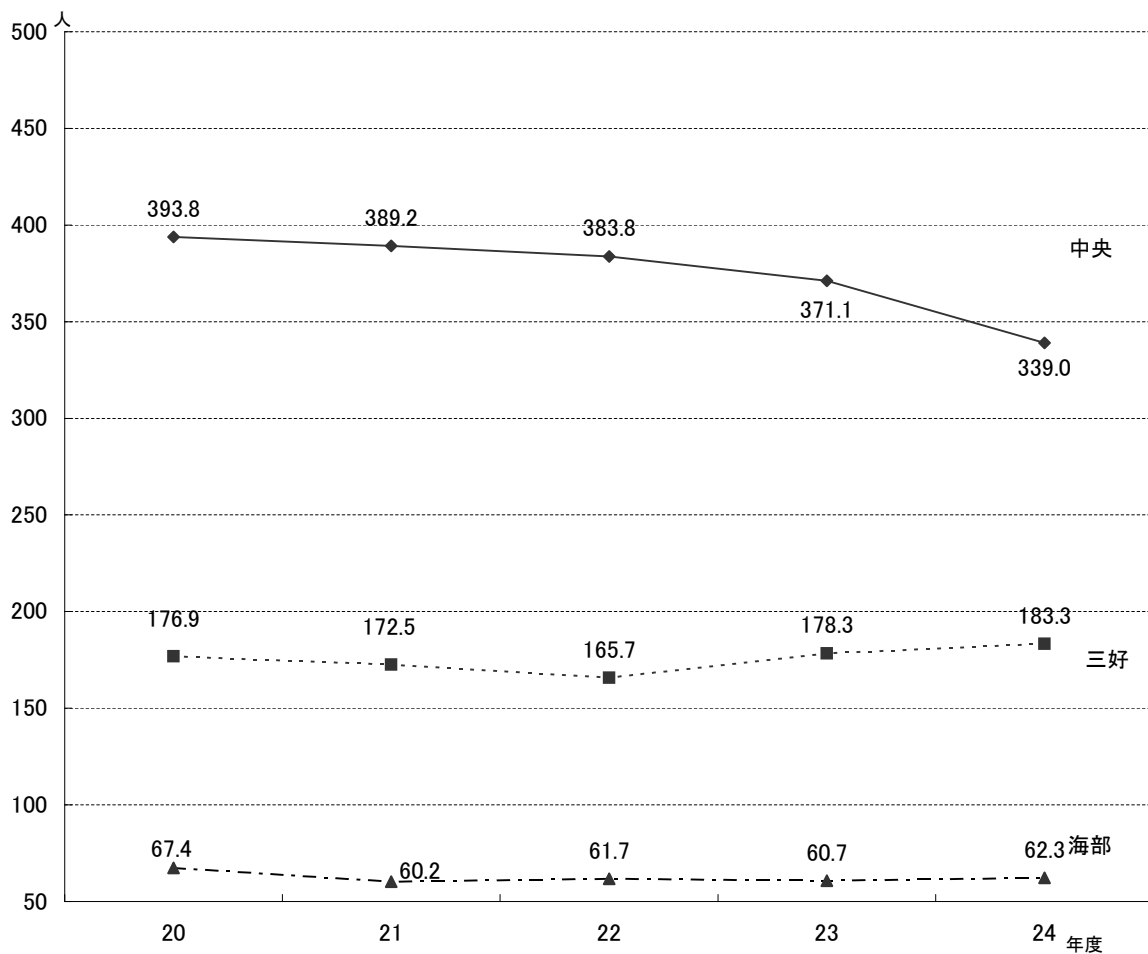
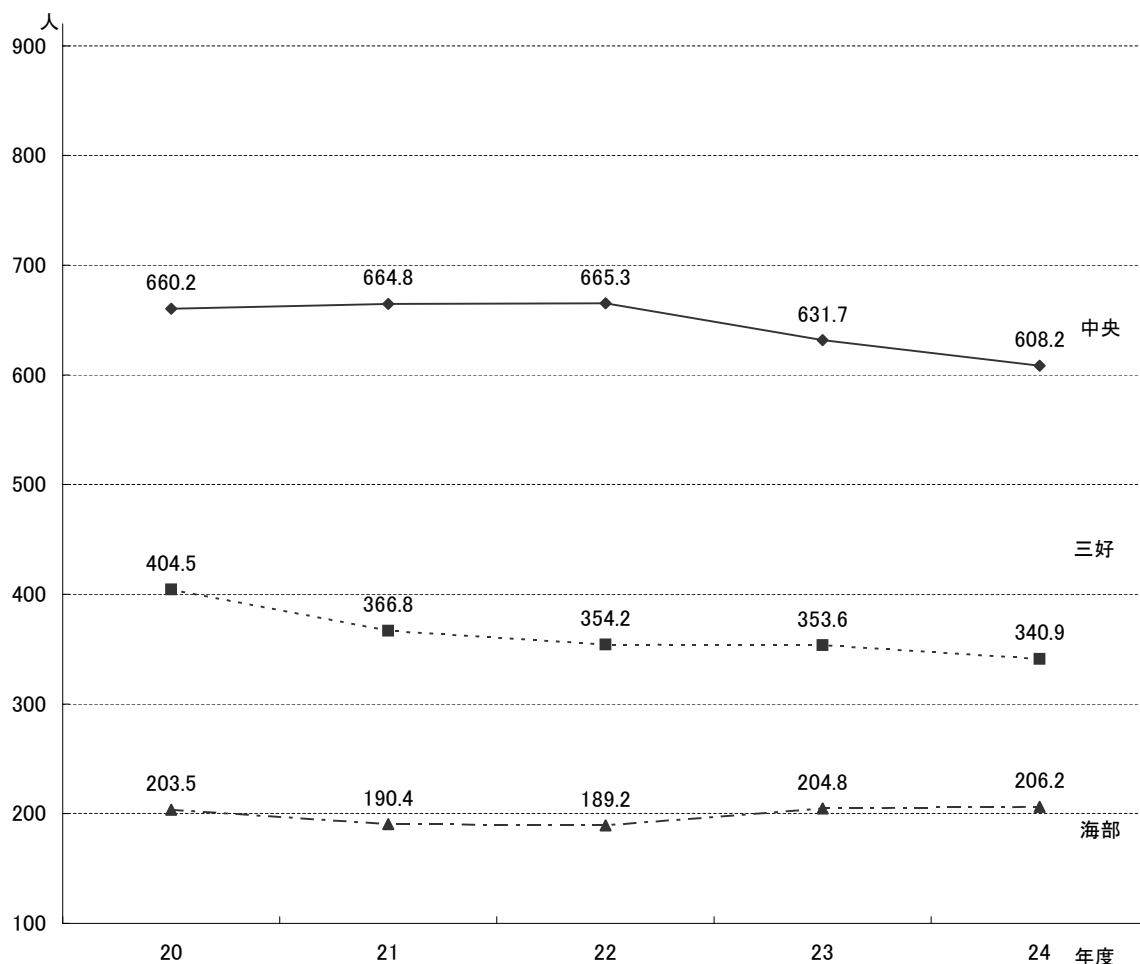


表 3-2 外来患者数

区分 年度	総 数			中 央 病 院			三 好 病 院			海 部 病 院		
	延外来患者数		1 平 患 者 日 均 数	延外来患者数		1 平 患 者 日 均 数	延外来患者数		1 平 患 者 日 均 数	延外来患者数		1 平 患 者 日 均 数
	実 数	前年度 対 比 増 減 率		実 数	前年度 対 比 増 減 率		実 数	前年度 対 比 増 減 率		実 数	前年度 対 比 増 減 率	
			人			%			人			%
20	308,168	△13.8	1,268.2	160,427	△11.5	660.2	98,295	△13.5	404.5	49,446	△20.7	203.5
21	295,714	△4.0	1,222.0	160,877	0.3	664.8	88,770	△9.7	366.8	46,067	△6.8	190.4
22	293,728	△0.7	1,208.8	161,674	0.5	665.3	86,072	△3.0	354.2	45,982	△0.2	189.2
23	290,375	△1.1	1,190.1	154,125	△4.7	631.7	86,272	0.2	353.6	49,978	8.7	204.8
24	281,818	△2.9	1,155.2	147,791	△4.1	608.2	83,513	△3.2	340.9	50,514	1.1	206.2

図 3-4 病院別外来患者数（1日平均）



2 月別1日平均患者数

平成20年度以降における月別1日平均患者数は、表3-3、図3-5及び図3-6のとおりである。

表3-3 月別1日平均患者数

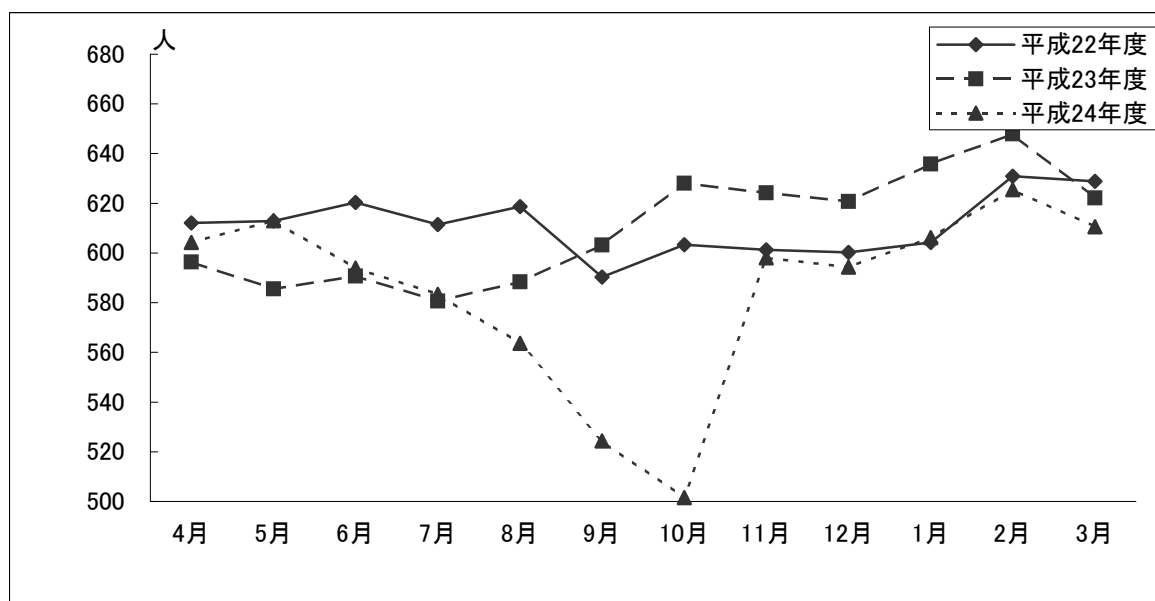
(入院)

年 度	年平均	4月	5月	6月	7月	8月
	人	人	人	人	人	人
20	638.1	646.1	626.1	643.7	647.2	635.1
21	621.9	631.3	621.3	622.3	609.9	598.1
22	611.1	612.1	612.8	620.3	611.5	618.6
23	610.2	596.4	585.5	590.7	580.6	588.4
24	584.6	604.3	612.9	593.9	583.4	563.7

(外 来)

年 度	年平均	4月	5月	6月	7月	8月
	人	人	人	人	人	人
20	1268.2	1256.1	1290.3	1252.1	1259.8	1225.6
21	1222.0	1201.6	1306.8	1177.9	1216.7	1184.1
22	1208.8	1189.3	1279.3	1160.7	1205.4	1159.0
23	1190.1	1184.1	1297.5	1156.2	1230.8	1108.3
24	1155.2	1136.3	1179.8	1119.4	1163.9	1083.9

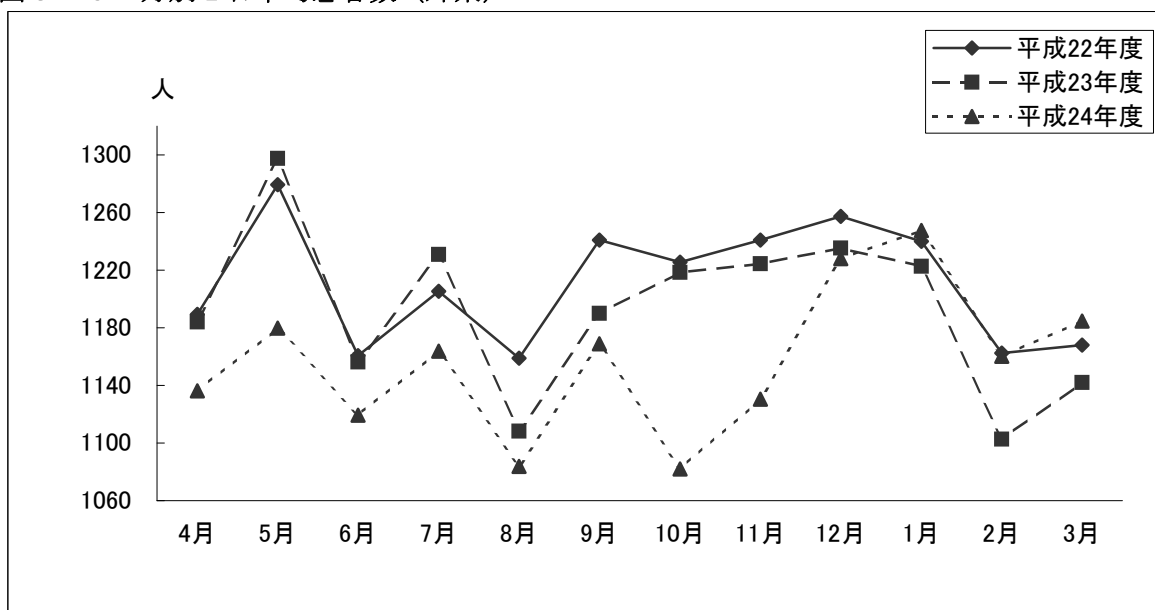
図3-5 月別1日平均患者数(入院)



9月	10月	11月	12月	1月	2月	3月
641.0 人	641.1 人	662.2 人	630.8 人	616.3 人	646.6 人	623.0 人
603.2	614.9	634.1	608.0	625.6	657.8	639.5
590.3	603.3	601.3	600.2	604.3	630.9	628.8
603.2	628.1	624.2	620.8	635.8	647.9	622.1
524.4	501.5	598.1	594.3	606.2	625.5	610.6

9月	10月	11月	12月	1月	2月	3月
1311.1 人	1219.6 人	1292.3 人	1340.7 人	1306.1 人	1231.4 人	1249.3 人
1284.6	1201.5	1252.2	1287.6	1225.4	1187.5	1166.8
1240.9	1225.7	1240.9	1257.4	1240.1	1162.5	1167.9
1189.9	1218.4	1224.5	1235.4	1222.7	1102.7	1142.1
1168.8	1082.1	1130.4	1228.0	1247.5	1160.3	1184.7

图3-6 月别1日平均患者数(外来)



3 病類別入院患者数及び構成比

平成24年度の病類別入院患者数の構成割合は、図3-7のとおり、平成23年度に比べて、一般で0.9ポイント、結核で0.1ポイント増加し、精神では0.9ポイント減少している。

なお、平成20年度以降における病類別入院患者数は、表3-4のとおりであり、平成24年度は前年度と比較すると、一般では7,235人（3.6%）減少し、結核で32人（1.4%）増加、精神では2,736人（15.5%）減少している。

図3-7 病類別入院患者数

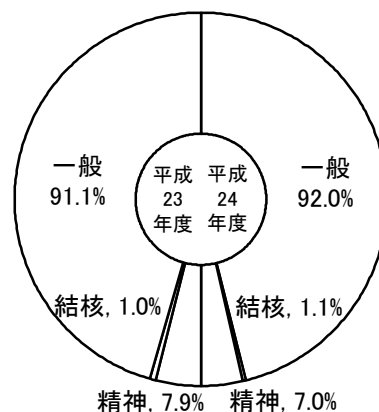


表3-4 病類別入院患者数

病類別	患者数 年度	延 患 者 数 人	1 日 平 均 患 者 数 人	前年度対比増減 (△)	
				1 日 平 均 (人) 人	増 減 (△) 率 %
総 数	20	232,896	638.1	△52.7	△7.9
	21	226,983	621.9	△16.2	△2.5
	22	223,051	611.1	△10.8	△1.7
	23	223,325	610.2	△0.9	0.1
	24	213,386	584.6	△25.6	△4.5
一 般	20	213,708	585.5	△43.7	△7.2
	21	209,270	573.3	△12.2	△2.1
	22	205,177	562.1	△11.2	△2.0
	23	203,477	555.9	△6.2	△0.8
	24	196,242	537.6	△18.3	△3.6
結 核	20	2,083	5.7	0.7	10.4
	21	1,236	3.4	△2.3	△40.7
	22	885	2.4	△1.0	△28.4
	23	2,252	6.2	3.7	154.5
	24	2,284	6.3	0.1	1.4
精 神	20	17,105	46.9	△9.6	△17.2
	21	16,477	45.1	△1.8	△3.7
	22	16,989	46.5	1.3	3.1
	23	17,596	48.1	1.5	3.6
	24	14,860	40.7	△7.4	△15.5
感 染 症	20	0	0	0	—
	21	0	0	0	—
	22	0	0	0	—
	23	0	0	0	—
	24	0	0	0	—

4 病床利用率

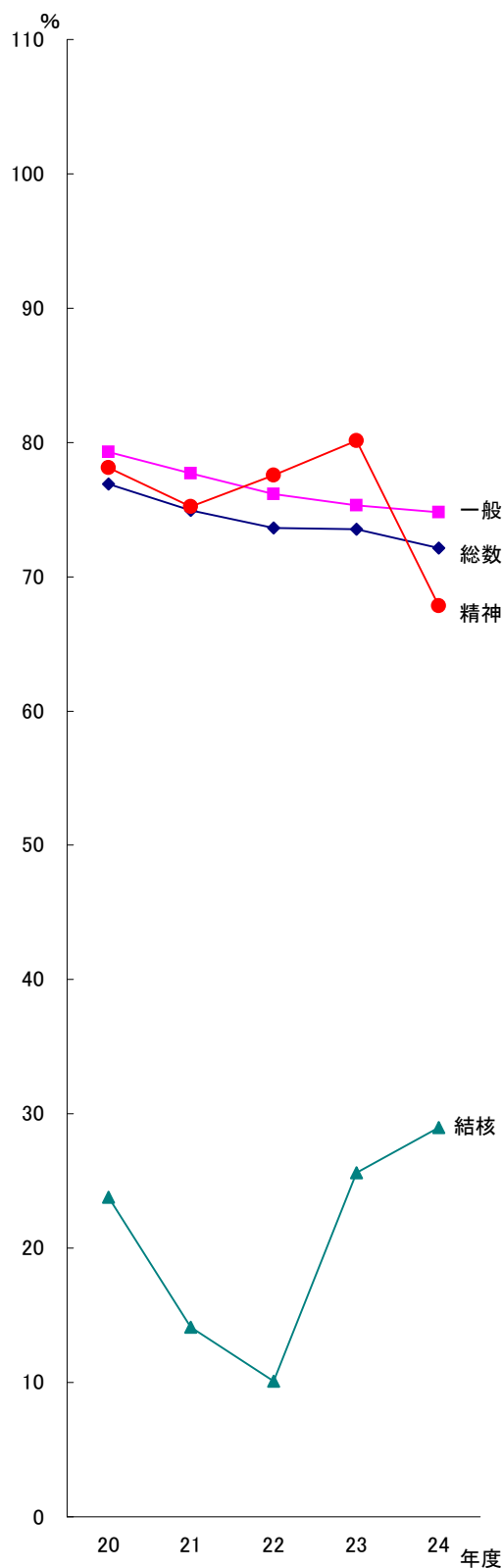
平成20年度以降における病床利用率は、表3-5、図3-8のとおりであり、平成24年度の利用率は72.1%であり、前年度と比較すると1.4ポイント減少している。

その内訳については、一般では0.5ポイント減少し、結核で3.4ポイント増加、精神では12.2ポイント減少している。

図3-8 年度別病床利用率

表3-5 年度別病床利用率

区分	年度	年間平均 病床数	1日平均 患者数	利用率
総 数	20	830	638.1	76.9
	21	830	621.9	74.9
	22	830	611.1	73.6
	23	830	610.2	73.5
	24 (~H24.10.6) (H24.10.7~)	830 790	584.6	72.1
一 般	20	738	585.5	79.3
	21	738	573.3	77.7
	22	738	562.1	76.2
	23	738	555.9	75.3
	24 (~H24.10.6) (H24.10.7~)	738 698	537.6	74.8
結 核	20	24	5.7	23.8
	21	24	3.4	14.1
	22	24	2.4	10.1
	23	24	6.2	25.6
	24 (~H24.10.6) (H24.10.7~)	24 19	6.3	29.0
精 神	20	60	46.9	78.1
	21	60	45.1	75.2
	22	60	46.5	77.6
	23	60	48.1	80.1
	24 (~H24.10.6) (H24.10.7~)	60 60	40.7	67.9
感 染 症	20	8	0	0
	21	8	0	0
	22	8	0	0
	23	8	0	0
	24 (~H24.10.6) (H24.10.7~)	8 13	0	0



注) 平成24年度は、10月より中央新病院移行に伴う病床数の変動あり。

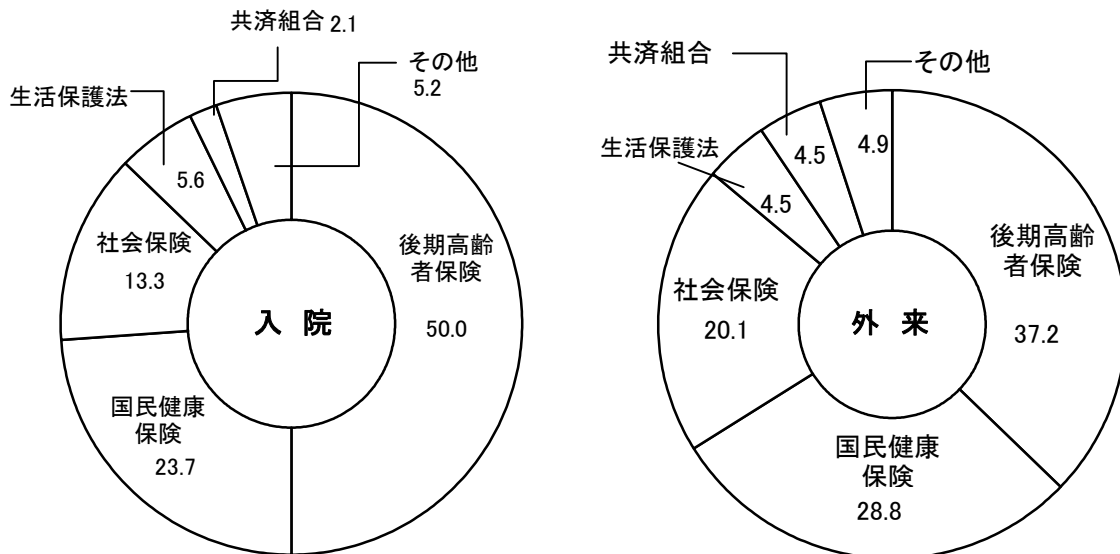
5 診療費負担区分別患者構成

平成20年度以降における診療費負担区分別患者構成は、表3-6、図3-9のとおりである。
平成24年度では、入院、外来とも後期高齢者保険が最も高い構成比を占めている。

表 3 - 6 診療費負担区分別患者構成比

負担区分	年度	入 院					外 来				
		20	21	22	23	24	20	21	22	23	24
		%	%	%	%	%	%	%	%	%	%
総 数		100.0	100.0	100.0	100.0	100.0	100.0	100.0	100.0	100.0	100.0
生活保護法		5.0	5.9	5.3	5.1	5.6	4.4	4.6	4.9	4.8	4.5
社会保険		14.7	14.4	13.3	12.8	13.3	19.9	19.5	19.2	20.1	20.1
共済組合		2.7	2.5	2.2	2.3	2.1	5.1	4.9	4.8	4.1	4.5
国民健康保険		27.4	26.8	25.8	25.7	23.7	30.9	29.3	29.1	28.9	28.8
後期高齢者保険		45.9	45.8	49.2	49.3	50.0	33.3	34.4	35.3	36.5	37.2
労災保険		1.6	1.6	1.4	1.1	1.6	1.3	1.1	1.0	1.1	1.1
結核予防治		0.1	0.1	0.1	0.3	0.4	0.0	0.0	0.0	0.0	0.0
精神衛生法		1.4	1.4	1.1	1.2	0.5	1.3	1.3	1.4	1.6	1.5
自 費		0.7	0.8	0.9	1.0	1.0	3.0	3.9	3.3	1.9	1.0
そ の 他		0.5	0.7	0.8	1.1	1.7	0.9	1.0	0.9	1.1	1.3

図 3 - 9 診療費負担区分別患者構成



6 診療科別患者構成

平成24年度診療科別患者構成は表3-7のとおりであり、占める割合の高い順に、入院では整形外科17.0%、内科15.7%、外科12.3%、呼吸器内科11.3%、脳神経外科10.2%等となっている。

また外来では内科15.9%、整形外科13.5%、消化器内科8.7%、脳神経外科7.9%等となっている。

表3-7 診療科別患者構成比

科 別	入 院					外 来				
	20	21	22	23	24	20	21	22	23	24
	%	%	%	%	%	%	%	%	%	%
総 数	100.0	100.0	100.0	100.0	100.0	100.0	100.0	100.0	100.0	100.0
内 科	18.7	19.4	17.2	16.8	15.7	14.9	15.3	15.2	15.7	15.9
呼吸器内科	10.0	10.5	12.6	12.6	11.3	5.0	5.4	5.3	5.4	5.4
消化器内科	7.5	8.7	8.8	8.8	8.5	6.9	7.7	8.3	8.6	8.7
循環器内科	5.9	4.9	5.5	5.6	5.2	6.3	5.9	6.1	6.2	5.9
外 科	13.0	11.9	10.7	11.3	12.3	8.1	6.6	6.5	6.9	7.0
心臓血管外科	1.4	1.5	1.9	1.8	1.7	1.1	1.3	1.3	1.4	1.4
脳神経外科	7.8	8.2	9.1	9.3	10.2	7.0	6.6	6.6	7.2	7.9
整 形 外 科	17.0	15.8	15.1	14.7	17.0	15.6	15.0	14.1	13.8	13.5
形 成 外 科	0.6	0.8	0.8	0.8	0.7	1.5	1.4	1.5	1.5	1.4
精 神 科	7.3	7.3	7.6	7.9	7.0	3.9	3.9	3.8	3.9	3.6
小 児 科	1.1	1.3	1.7	1.8	2.2	2.6	2.8	2.6	2.9	3.2
皮 膚 科	0.3	0.5	0.5	0.5	0.5	3.1	3.7	3.9	3.7	3.7
泌 尿 器 科	4.7	4.9	4.4	3.9	3.5	7.3	8.1	8.1	7.8	7.4
産 婦 人 科	2.1	2.2	2.0	2.2	2.2	4.8	5.1	5.0	4.7	4.6
眼 科	0.1	0.1	0.2	0.2	0.2	4.8	4.2	4.7	3.9	3.9
耳鼻いんこう科	2.1	1.7	1.8	1.6	1.7	5.8	5.4	5.3	4.9	4.9
放 射 線 科	0.4	0.3	0.3	0.3	0.4	0.8	0.7	0.9	0.8	1.2
麻 酔 科	0.0	0.0	0.0	0.0	0.0	0.0	0.0	0.0	0.0	0.0
歯 科	0.0	0.0	0.0	0.0	0.0	0.6	0.7	0.7	0.6	0.3

7 職員1人1日当たり取扱患者

平成24年度医師1人1日当たり取扱患者数は8.9人で、前年度と比較すると0.9人減少し、看護職員1人1日当たり取扱患者数は1.9人で、前年度と比較すると0.2人減少している。

表3-8 職員1人1日当たり取扱患者数

区 分		年 度				
		20	21	22	23	24
医 師	総 数	12.7 人	11.2 人	10.1 人	9.8 人	8.9 人
	入 院	5.5	4.8	4.3	4.3	3.8
	外 来	7.2	6.3	5.7	5.5	5.1
看 護 職 員	総 数	2.4	2.3	2.2	2.1	1.9
	入 院	1.0	1.0	1.0	0.9	0.8
	外 来	1.4	1.3	1.3	1.2	1.1

8 救急患者数

平成20年度以降における救急患者数は、表3-9のとおりであり、平成24年度の患者延人員は28,640人で、前年度と比較すると2,499人（9.6%）増加している。

表3-9 救急患者数

区分 年度	患者延人員			1日平均			すう勢比率
	総数	交通事故	その他	総数	交通事故	その他	
	人	人	人	人	人	人	%
20	24,244	875	23,369	66.4	2.4	64.0	84.4
21	24,035	713	23,322	65.8	2.0	63.9	99.1
22	23,418	799	22,619	64.2	2.2	62.0	97.4
23	26,141	861	25,280	71.4	2.4	69.1	111.6
24	28,640	853	27,787	78.5	2.3	76.1	109.6

9 患者統計

(1) 平成24年度病床数・病床利用率

区分		病院名		総数		中央病院		三好病院	海部病院
		～H24.10.6 床	H24.10.7～ 床	～H24.10.6 床	H24.10.7～ 床	床	床		
年間平均病床数	総数	830	790	500	460	220	110		
	一般	738	698	430	390	206	102		
	結核	24	19	10	5	10	4		
	精神	60	60	60	60	—	—		
	感染症	8	13	—	5	4	4		
入院患者数(A)	総数	人 213,386		人 123,734		人 66,919	人 22,733		
	一般	196,242		108,033		65,633	22,576		
	結核	2,284		841		1,286	157		
	精神	14,860		14,860		—	—		
	感染症	0		—		0	0		
病床利用率 〔 $\frac{A}{\text{年延病床数}} \times 100$ 〕	総数	%		%		%	%		
	一般	72.1		70.5		83.3	56.6		
	結核	74.8		72.1		87.3	60.6		
	精神	29.0		30.4		35.2	10.8		
	感染症	67.9		67.9		—	—		
	感染症	0		—		0	0		

(2) 平成24年度平均在(通)院日数・外来入院比率

区分		病院名		中央病院		三好病院	海部病院
		総数	中央病院	三好病院	海部病院		
入院	期首入院患者数	人 556	人 338	人 165	人 53		
	本年度新入院患者数(B)	14,857	10,114	3,363	1,380		
	本年度退院患者数(C)	14,875	10,136	3,352	1,387		
	期末入院患者数	538	316	176	46		
	平均在院日数 (A/(B+C)×2)	日 14.4	日 12.2	日 19.9	日 16.4		
外来	総数(D)	人 281,818	人 147,791	人 83,513	人 50,514		
	新患者数(E)	38,721	21,862	10,420	6,439		
	再来患者数	243,097	125,929	73,093	44,075		
平均通院日数(D/E)	日 7.3	日 6.8	日 8.0	日 7.8			
外来入院比率(D/A×100)		% 132.1	% 119.4	% 124.8	% 222.2		

(3) 平成24年度月別患者数

(入 院)

月別	病院名	総 数	中央病院	三好病院	海部病院
		人	人	人	人
総 数		213,386	123,734	66,919	22,733
4 月		18,129	11,059	5,192	1,878
5 月		19,001	11,483	5,427	2,091
6 月		17,816	10,390	5,515	1,911
7 月		18,085	10,484	5,849	1,752
8 月		17,475	10,040	5,532	1,903
9 月		15,732	8,717	5,364	1,651
10 月		15,548	8,046	5,654	1,848
11 月		17,943	10,555	5,491	1,897
12 月		18,422	11,040	5,258	2,124
1 月		18,792	10,697	6,016	2,079
2 月		17,514	10,099	5,590	1,825
3 月		18,929	11,124	6,031	1,774
平 均		17,782	10,311	5,577	1,894
前期比率		%	%	%	%
後期比率		49.8	50.2	49.1	49.2
		50.2	49.8	50.9	50.8

(外 来)

月別	病院名	総 数	中央病院	三好病院	海部病院
		人	人	人	人
総 数		281,818	147,791	83,513	50,514
4 月		22,726	12,102	6,684	3,940
5 月		24,775	12,998	7,307	4,470
6 月		23,507	12,139	7,009	4,359
7 月		24,441	12,932	7,091	4,418
8 月		24,929	13,037	7,353	4,539
9 月		22,208	11,962	6,403	3,843
10 月		22,721	10,853	7,351	4,517
11 月		23,738	12,708	6,869	4,161
12 月		23,332	12,607	6,581	4,144
1 月		23,703	12,632	6,876	4,195
2 月		22,045	11,480	6,729	3,836
3 月		23,693	12,341	7,260	4,092
平 均		23,485	12,316	6,959	4,210
前期比率		%	%	%	%
後期比率		50.6	50.9	50.1	50.6
		49.4	49.1	49.9	49.4

(4) 平成24年度月別1日平均患者数

(入 院)

病院名		総 数	中央病院	三好病院	海部病院
月別					
4	月	604.3	368.6	173.1	62.6
5	月	612.9	370.4	175.1	67.5
6	月	593.9	346.3	183.8	63.7
7	月	583.4	338.2	188.7	56.5
8	月	563.7	323.9	178.5	61.4
9	月	524.4	290.6	178.8	55.0
10	月	501.5	259.5	182.4	59.6
11	月	598.1	351.8	183.0	63.2
12	月	594.3	356.1	169.6	68.5
1	月	606.2	345.1	194.1	67.1
2	月	625.5	360.7	199.6	65.2
3	月	610.6	358.8	194.5	57.2
年 平 均		584.6	339.0	183.3	62.3

(外 来)

病院名		総 数	中央病院	三好病院	海部病院
月別					
4	月	1,136.3	605.1	334.2	197.0
5	月	1,179.8	619.0	348.0	212.9
6	月	1,119.4	578.0	333.8	207.6
7	月	1,163.9	615.8	337.7	210.4
8	月	1,083.9	566.8	319.7	197.3
9	月	1,168.8	629.6	337.0	202.3
10	月	1,082.1	542.7	334.1	205.3
11	月	1,130.4	605.1	327.1	198.1
12	月	1,228.0	663.5	346.4	218.1
1	月	1,247.5	664.8	361.9	220.8
2	月	1,160.3	604.2	354.2	201.9
3	月	1,184.7	617.1	363.0	204.6
年 平 均		1,155.2	608.2	340.9	206.2

(5) 平成24年度診療科別延患者数

(入 院)

科別	病院名	総 数	中央病院	三好病院	海部病院
		人	人	人	人
総	数	213,386	123,734	66,919	22,733
内	科	33,395	11,734	9,774	11,887
呼 吸 器	内 科	24,118	12,714	11,404	—
消 化 器	内 科	18,037	11,980	6,057	—
循 環 器	内 科	11,054	7,486	3,568	—
外	科	26,279	17,298	7,689	1,292
心 臓 血 管	外 科	3,617	3,617	—	—
脳 神 経	外 科	21,718	9,104	10,796	1,818
整 形 外 科	科	36,206	13,673	15,032	7,501
形 成 外 科	科	1,482	1,482	—	—
精 神 科	科	14,860	14,860	—	—
小 児 科	科	4,656	4,637	16	3
皮 膚 科	科	1,022	1,022	0	—
泌 尿 器 科	科	7,561	5,863	1,698	—
産 婦 人 科	科	4,599	3,782	585	232
眼 科	科	490	190	300	—
耳 鼻 咽 喉 科	科	3,544	3,544	0	0
放 射 線 科	科	748	748	0	0
麻 酔 科	科	0	0	0	—
歯 科	科	0	0	—	—

(外 来)

科別	病院名	総 数	中央病院	三好病院	海部病院
		人	人	人	人
総	数	281,818	147,791	83,513	50,514
内	科	44,886	13,136	11,118	20,632
呼 吸 器	内 科	15,200	7,905	7,295	—
消 化 器	内 科	24,647	19,407	5,240	—
循 環 器	内 科	16,749	8,990	7,759	—
外	科	19,827	9,909	4,799	5,119
心 臓 血 管	外 科	3,844	3,844	—	—
脳 神 経	外 科	22,323	10,522	8,707	3,094
整 形 外 科	科	38,025	13,837	11,941	12,247
形 成 外 科	科	3,914	3,914	—	—
精 神 科	科	10,170	10,170	—	—
小 児 科	科	8,972	6,089	1,995	888
皮 膚 科	科	10,319	5,535	3,270	1,514
泌 尿 器 科	科	20,817	12,327	6,860	1,630
産 婦 人 科	科	12,984	8,203	2,894	1,887
眼 科	科	10,975	4,256	6,719	—
耳 鼻 咽 喉 科	科	13,900	5,812	4,585	3,503
放 射 線 科	科	3,333	3,002	331	—
麻 酔 科	科	0	0	0	—
歯 科	科	933	933	—	—

(6) 平成24年度診療科別1日平均延患者数

(入院)

科別	病院名	総数	中央病院	三好病院	海部病院
		人	人	人	人
総数		584.6	339.0	183.3	62.3
内科		91.5	32.1	26.8	32.6
呼吸器内科		66.1	34.8	31.2	—
消化器内科		49.4	32.8	16.6	—
循環器内科		30.3	20.5	9.8	—
外科		72.0	47.4	21.1	3.5
心臓血管外科		9.9	9.9	—	—
脳神経外科		59.5	24.9	29.6	5.0
整形外科		99.2	37.5	41.2	20.6
形成外科		4.1	4.1	—	—
精神科		40.7	40.7	—	—
小児科		12.8	12.7	0.0	0.0
皮膚科		2.8	2.8	0.0	—
泌尿器科		20.7	16.1	4.7	—
産婦人科		12.6	10.4	1.6	0.6
眼科		1.3	0.5	0.8	—
耳鼻いんこう科		9.7	9.7	0.0	0.0
放射線科		2.0	2.0	0.0	0.0
麻酔科		0.0	0.0	0.0	—
歯科		0.0	0.0	—	—

(外来)

科別	病院名	総数	中央病院	三好病院	海部病院
		人	人	人	人
総数		1,155.2	608.2	340.9	206.2
内科		183.6	54.1	45.4	84.2
呼吸器内科		62.3	32.5	29.8	—
消化器内科		101.3	79.9	21.4	—
循環器内科		68.7	37.0	31.7	—
外科		81.3	40.8	19.6	20.9
心臓血管外科		15.8	15.8	—	—
脳神経外科		91.5	43.3	35.5	12.6
整形外科		155.7	56.9	48.7	50.0
形成外科		16.1	16.1	—	—
精神科		41.9	41.9	—	—
小児科		36.8	25.1	8.1	3.6
皮膚科		42.3	22.8	13.3	6.2
泌尿器科		85.4	50.7	28.0	6.7
産婦人科		53.3	33.8	11.8	7.7
眼科		44.9	17.5	27.4	—
耳鼻いんこう科		56.9	23.9	18.7	14.3
放射線科		13.7	12.4	1.4	—
麻酔科		0.0	0.0	0.0	—
歯科		3.8	3.8	—	—

(7) 平成24年度診療費負担種別

(入 院)

区分 \ 病院名	総 数	中央病院	三好病院	海部病院
総 数	213,386 人	123,734 人	66,919 人	22,733 人
生活保護法	11,955	7,803	3,154	998
社会保険	28,439	22,781	4,736	922
共済組合	4,436	3,690	669	77
国民健康保険	50,631	35,492	11,551	3,588
後期高齢者保険	106,629	46,706	43,379	16,544
労災保険	3,513	1,459	1,572	482
結核予防法	762	269	493	0
精神衛生法	1,170	1,157	13	0
自 費	2,208	1,495	591	122
そ の 他	3,643	2,882	761	0

(外 来)

区分 \ 病院名	総 数	中央病院	三好病院	海部病院
総 数	281,818 人	147,791 人	83,513 人	50,514 人
生活保護法	12,739	7,684	2,666	2,389
社会保険	56,540	36,351	15,260	4,929
共済組合	12,797	7,387	3,455	1,955
国民健康保険	81,090	45,114	20,643	15,333
後期高齢者保険	104,712	42,233	38,531	23,948
労災保険	3,089	806	1,199	1,084
結核予防法	0	0	0	0
精神衛生法	4,288	4,148	140	0
自 費	2,783	1,015	892	876
そ の 他	3,780	3,053	727	0

(8) 平成24年度救急患者数

区分 \ 病院名	総 数		救急車により 収容された患者数		救急車以外により 収容された患者数	
	交通事故	その他	交通事故	その他	交通事故	その他
総 数	853 人	27,787 人	582 人	6,903 人	271 人	20,884 人
中央病院	456	16,570	283	4,236	173	12,334
三好病院	307	7,736	209	1,816	98	5,920
海部病院	90	3,481	90	851	0	2,630

(9) 平成24年度差額室延数・利用患者延数

区分 病院名	総 数			特別室A			特別室B			甲 室			差 額 病 室 利 用 率
	室 数	室延数	患 者 延 数	室 数	室延数	患 者 延 数	室 数	室延数	患 者 延 数	室 数	室延数	患 者 延 数	
中央病院 (~H24.10.6)	71	13,419	11,175	1	189	191	10	1,890	1,454	60	11,340	9,530	83.3
三好病院	29	10,585	8,058	0	0	0	0	0	0	29	10,585	8,058	76.1
海部病院	11	4,015	3,749	0	0	0	0	0	0	11	4,015	3,749	93.4
区分 病院名	総 数			特別室			個室A			個室B			差 額 病 室 利 用 率
	室 数	室延数	患 者 延 数	室 数	室延数	患 者 延 数	室 数	室延数	患 者 延 数	室 数	室延数	患 者 延 数	
中央病院 (H24.10.7~)	104	18,304	16,466	2	352	219	23	4,048	3,884	79	13,904	12,363	90.0
総 数	215	46,323	39,448										85.2

(10) 平成24年度職員1人1日あたり患者数

区分 病院名	総 数			中央病院			三好病院			海部病院			
	総数	入院	外来	総数	入院	外来	総数	入院	外来	総数	入院	外来	
総 数	8.9	3.8	5.1	6.3	2.9	3.4	15.3	6.8	8.5	25.2	7.8	17.4	
科別 医師1人1日 あたり患者数	内 科	9.7	4.1	5.6	4.6	2.2	2.4	16.4	7.7	8.7	23.1	8.5	14.7
	呼吸器内科	18.1	11.1	7.0	11.4	7.0	4.4	51.2	31.2	20.0	—	—	—
	消化器内科	7.6	3.2	4.4	6.4	2.5	4.0	15.5	8.3	7.2	—	—	—
	循環器内科	7.0	2.8	4.2	5.1	2.3	2.8	15.5	4.9	10.6	—	—	—
	外 科	4.8	2.7	2.0	4.1	2.6	1.5	4.8	3.0	1.9	16.0	3.2	12.8
	心臓血管外科	7.5	3.6	3.9	8.0	3.9	4.1	—	—	—	—	—	—
	脳神経外科	15.1	7.5	7.7	9.7	4.5	5.2	26.6	14.7	11.9	31.7	11.7	20.0
	整形外科	25.4	12.4	13.0	15.0	7.5	7.6	36.9	20.6	16.4	53.8	20.4	33.4
	形成外科	7.4	2.0	5.4	7.4	2.0	5.4	—	—	—	—	—	—
	精神科	11.2	6.7	4.6	11.4	6.8	4.6	—	—	—	—	—	—
	小児科	5.5	1.9	3.6	5.3	2.3	3.0	4.8	0.0	4.8	17.8	0.1	17.8
	皮膚科	12.3	1.1	11.2	7.9	1.2	6.6	35.9	0.0	35.9	—	—	—
	泌尿器科	11.9	3.2	8.7	9.3	3.0	6.3	19.9	3.9	16.0	—	—	—
	産婦人科	7.7	2.0	5.7	7.7	2.4	5.3	9.5	1.6	7.9	5.8	0.6	5.2
	眼 科	14.7	0.6	14.1	8.1	0.3	7.8	30.0	1.3	28.7	—	—	—
	耳鼻いんこう科	11.7	2.4	9.3	7.5	2.8	4.6	31.8	0.0	31.8	36.9	0.0	36.9
放射線科	1.3	0.2	1.1	1.5	0.3	1.2	0.7	0.0	0.7	0.0	0.0	0.0	
麻 酔 科	0.0	0.0	0.0	0.0	0.0	0.0	0.0	0.0	0.0	—	—	—	
歯 科	4.9	0.0	4.9	4.9	0.0	4.9	—	—	—	—	—	—	
看護職員1人1日 あたり患者数	1.9	0.8	1.1	1.7	0.8	0.9	2.2	1.0	1.2	2.6	0.8	1.8	

(注) 職員1人1日当たり患者数 = $\frac{\text{年延入院} \cdot \text{外来患者数}}{\text{年延職員数}}$