

第 4 章 診療の状況

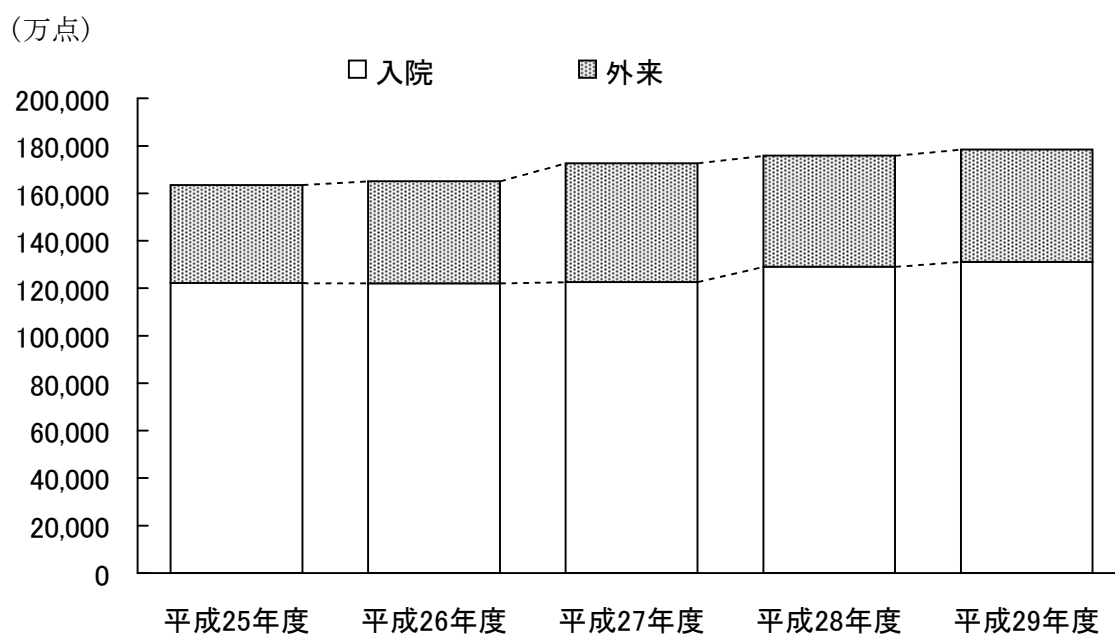
1 診療給付点数

平成25年度以降の診療給付点数は、表4-1、図4-1のとおりであり、平成29年度は前年度と比較すると総数は約2,556万点（1.5%）、入院で約2,055万点（1.6%）増加し、外来で約502万点（1.1%）増加している。

表4-1 診療給付点数

区分 年度	総 数		入 院		外 来	
	点 数	前年度対比 増減(△)率	点 数	前年度対比 増減(△)率	点 数	前年度対比 増減(△)率
	点	%	点	%	点	%
25	1,634,123,932	6.4	1,221,428,644	5.4	412,695,288	9.5
26	1,651,167,861	1.0	1,221,077,100	△0.0	430,090,761	4.2
27	1,726,840,307	4.6	1,225,722,582	0.4	501,117,725	16.5
28	1,758,318,462	1.8	1,290,805,332	5.3	467,513,130	△6.7
29	1,783,881,338	1.5	1,311,351,538	1.6	472,529,800	1.1

図4-1 診療給付点数



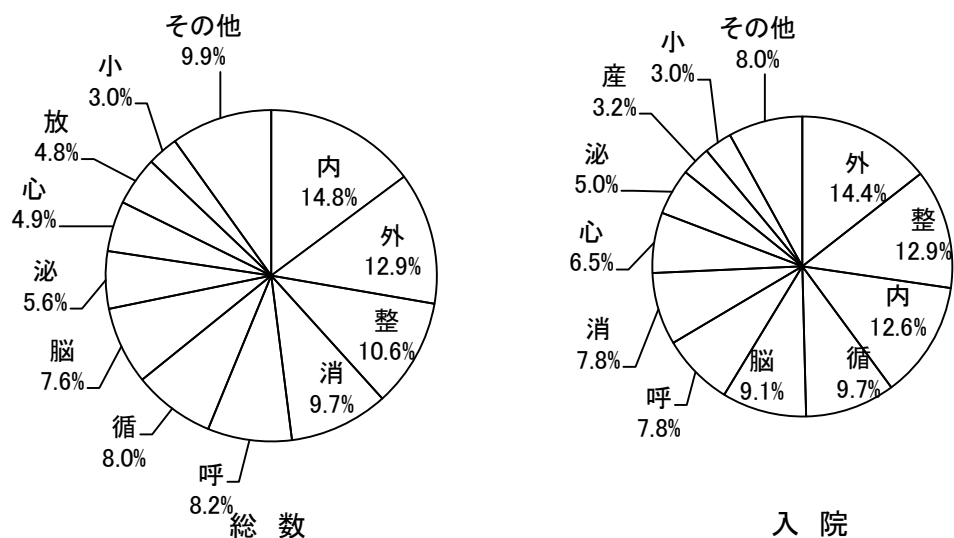
2 診療科別点数構成

診療科別点数構成は、表4-2、図4-2のとおりである。前項、表4-1より総点数は17億8,388万点であり、そのうち、内科14.8%（2億6,408万点）、外科12.9%（2億2,815万点）、整形外科10.6%（1億8,903万点）、消化器内科9.7%（1億7,328万点）の順となっている。

表4-2 診療科別点数構成

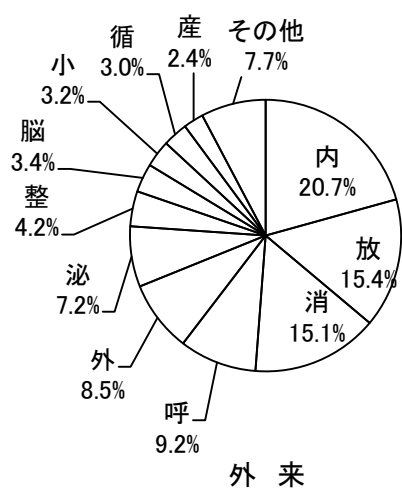
年度	科別	診療科別								
		総数	内	呼	消	循	緩	外	心	脳
		%	%	%	%	%	%	%	%	%
総 数	25	100.0	14.8	8.1	9.0	6.9	—	13.3	4.9	7.5
	26	100.0	13.8	8.0	9.6	7.4	0	12.4	4.6	7.2
	27	100.0	14.2	6.7	13.3	8.0	1	12.5	4.2	7.3
	28	100.0	14.7	7.3	10.1	7.9	1.0	13.5	4.4	7.4
	29	100.0	14.8	8.2	9.7	8.0	1.0	12.9	4.9	7.6
入 院	25	100.0	12.8	8.0	8.0	7.8	—	15.5	6.4	8.7
	26	100.0	11.5	7.9	8.1	8.6	1	14.4	6.1	8.5
	27	100.0	12.5	6.8	8.5	10.1	1	14.9	5.7	9.1
	28	100.0	13.0	6.8	7.7	9.6	1.3	15.3	5.8	9.1
	29	100.0	12.6	7.8	7.8	9.7	1.4	14.4	6.5	9.1
外 来	25	100.0	20.5	8.4	12.1	4.3	—	6.8	0.5	4.0
	26	100.0	20.1	8.2	13.6	3.9	0	6.9	0.5	3.7
	27	100.0	18.3	6.6	25.1	2.9	0	6.8	0.5	2.9
	28	100.0	19.4	8.7	16.7	3.2	0.1	8.4	0.5	3.0
	29	100.0	20.7	9.2	15.1	3.0	0.1	8.5	0.5	3.4

図4-2 診療科別点数構成比



入院、外来別にみると、入院では、外科14.4%、整形外科12.9%、内科12.6%、循環器内科9.7%等の順となっている。また、外来では、内科20.7%、放射線科15.4%、消化器内科15.1%、呼吸器内科9.2%等の順となっている。

整	形	精	小	皮	泌	産	眼	耳	放	麻	歯
%	%	%	%	%	%	%	%	%	%	%	%
12.0	0.7	3.2	3.6	0.4	5.2	2.5	0.9	1.8	5.0	0.0	0.0
11.8	0.6	2.9	3.6	0.5	5.7	3.0	1.0	1.9	5.7	0.0	0.0
9.6	0.4	2.4	3.3	0.5	6.0	2.8	0.7	2.1	5.3	0.0	0.0
10.7	0.6	2.4	3.3	0.4	5.7	2.9	0.9	1.7	4.9	0.0	0.2
10.6	0.5	2.3	3.0	0.4	5.6	3.0	0.9	1.6	4.8	0.0	0.2
14.1	0.6	3.8	3.7	0.2	4.1	2.6	0.5	1.8	1.3	0.0	0.0
14.1	0.5	3.5	3.8	0.3	4.9	3.2	0.5	1.8	1.7	0.0	0.0
11.8	0.3	3.1	3.5	0.3	5.6	3.1	0.4	2.1	1.3	0.0	0.0
13.0	0.6	3.0	3.2	0.3	4.9	3.2	0.4	1.7	1.1	0.0	0.0
12.9	0.5	2.9	3.0	0.3	5.0	3.2	0.3	1.6	1.0	0.0	0.0
5.5	0.9	1.4	3.2	0.9	8.6	2.3	2.2	2.0	16.1	0.0	0.1
5.3	0.8	1.2	3.1	0.8	8.0	2.4	2.3	2.0	17.2	0.0	0.1
4.2	0.6	0.9	2.8	0.8	7.0	1.8	1.7	2.0	15.0	0.0	0.1
4.2	0.7	0.8	3.3	0.8	8.0	2.0	2.4	1.7	15.5	0.0	0.6
4.2	0.6	0.8	3.2	0.9	7.2	2.4	2.4	1.8	15.4	0.0	0.6



3 診療科別患者1人1日当たり点数

診療科別1人1日当たり点数は、表4-3のとおりであり、入院の平均は6,461点で心臓血管外科19,611点、放射線科15,481点、眼科11,046点の順に高く、低いのは精神科3,281点、皮膚科4,028点、緩和ケア内科4,789点の順となっている。これを前年度と比較すると、総数は128点(2.0%)増加しており、診療科別で増加した主なものは放射線科4,191点(37.1%)、減少した主なものは整形外科△453点(△7.2%)となっている。

一方、外来の平均は1,897点で、放射線科11,028点、呼吸器内科3,409点、消化器内科3,310点の順に高く、低いのは歯科388点、精神科452点、皮膚科506点の順となっている。これを前年度と比較すると、総数は63点(3.4%)増加しており、診療科別で増加した主なものは内科329点(15.1%)、減少した主なものは緩和ケア内科△688点(△46.7%)となっている。

表4-3 平成29年度診療科別患者1人1日当たり点数

科別		平均	内	呼	消	循	緩	外	心	脳
年 度		点	点	点	点	点	点	点	点	点
入 院	25	5,573	4,723	4,194	5,068	8,901	—	6,815	20,120	5,308
	26	5,951	5,103	4,081	5,250	9,523	3,422	7,550	16,991	5,552
	27	6,136	5,182	4,293	5,415	8,252	4,772	7,846	18,447	5,493
	28	6,333	5,141	4,708	5,874	8,041	4,907	7,816	18,610	5,862
	29	6,461	5,205	4,926	5,849	8,924	4,789	8,059	19,611	5,643
外 来	25	1,440	1,879	2,381	2,018	1,122	—	1,456	539	710
	26	1,568	2,044	2,624	2,343	1,158	208	1,721	522	718
	27	1,916	2,185	2,699	4,942	1,143	624	1,936	538	706
	28	1,834	2,171	3,282	3,451	1,252	1,473	2,144	541	734
	29	1,897	2,500	3,409	3,310	1,283	785	2,148	570	831
前 増 減 率 対 比	入院	% 2.0	% 1.2	% 4.6	% △0.4	% 11.0	% △2.4	% 3.1	% 5.4	% △3.7
	外来	3.4	15.1	3.9	△4.1	2.4	△46.7	0.2	5.4	13.2

整	形	精	小	皮	泌	產	眼	耳	放	麻	菌
点	点	点	点	点	点	点	点	点	点	点	点
4,750	6,230	2,887	5,445	3,994	5,824	7,756	9,493	5,745	11,716	0	0
5,346	7,027	3,082	5,750	4,077	7,187	7,906	11,748	5,895	9,874	0	0
5,868	6,746	2,728	5,920	4,137	7,456	8,379	11,031	6,027	13,974	0	0
6,265	6,488	2,833	5,934	4,356	8,003	8,362	10,511	6,584	11,290	0	0
5,812	6,162	3,281	6,179	4,028	8,344	8,888	11,046	6,520	15,481	0	0
589	1,096	551	1,092	367	1,697	760	829	610	13,456	0	248
651	1,156	523	1,024	370	1,663	862	897	615	12,136	0	258
724	1,172	463	1,221	412	1,697	826	883	712	10,380	0	274
753	1,301	415	1,265	446	1,854	841	1,177	645	11,265	0	500
757	1,304	452	1,343	506	1,859	915	1,241	669	11,028	0	388
%	%	%	%	%	%	%	%	%	%	%	%
△7.2	△5.0	15.8	4.1	△7.5	4.3	6.3	5.1	△1.0	37.1	0.0	0.0
0.5	0.3	8.9	6.1	13.4	0.3	8.8	5.4	3.7	△2.1	0.0	△22.4

4 手術件数

平成25年度以降における診療科別手術件数は、表4-4、図4-3のとおりであり、平成29年度において、総数7,095件のうち、外科1,456件（20.5%）、整形外科1,279件（18.0%）、泌尿器科1,016件（14.3%）で、これらが大半を占めている。

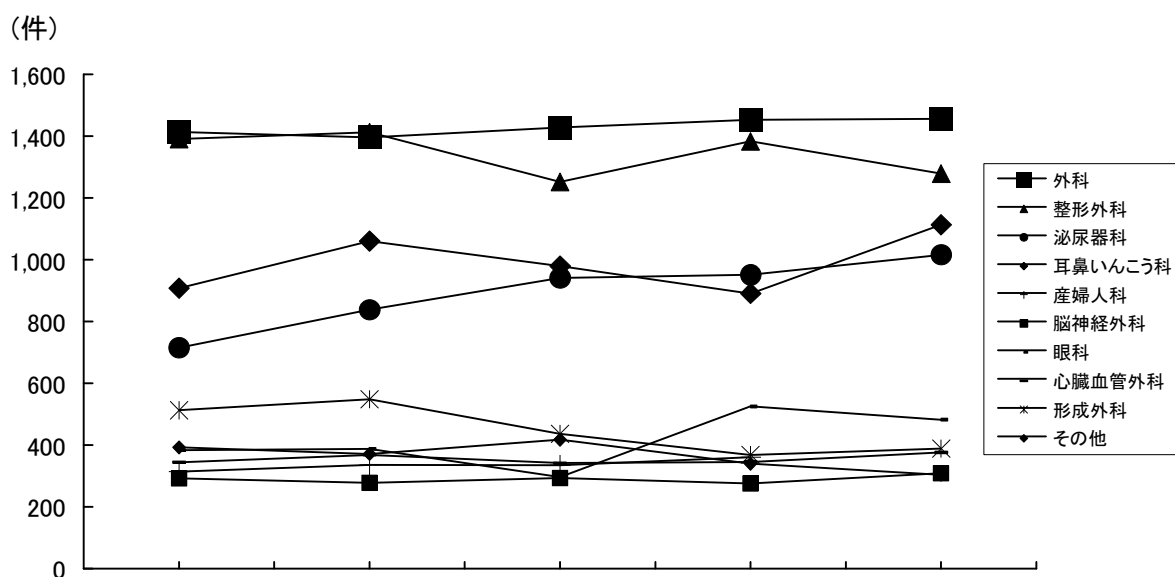
これを前年度と比較すると、総数は204件（3.0%）増加している。

診療科別で増加した主なものは、泌尿器科65件（6.8%）であり、減少した主なものは、整形外科△104件（△7.5%）である。

表4-4 診療科別手術件数

科別	年度									
	25	26	27	28	29	25	26	27	28	29
総数	件 6,663	件 6,994	件 6,716	件 6,891	件 7,095	% 14.9	% 5.0	% △4.0	% 2.6	% 3.0
外科	1,414	1,396	1,428	1,453	1,456	10.7	△1.3	2.3	1.8	0.2
整形外科	1,391	1,413	1,252	1,383	1,279	17.7	1.6	△11.4	10.5	△7.5
脳神経外科	291	278	292	276	308	△10.2	△4.5	5.0	△5.5	11.6
形成外科	512	548	436	368	388	57.1	7.0	△20.4	△15.6	5.4
泌尿器科	715	838	941	951	1,016	14.8	17.2	12.3	1.1	6.8
産婦人科	313	335	334	360	374	10.6	7.0	△0.3	7.8	3.9
眼科	383	387	296	525	482	14.0	1.0	△23.5	77.4	△8.2
耳鼻いんこう科	392	371	417	339	303	2.6	△5.4	12.4	△18.7	△10.6
心臓血管外科	344	368	341	345	376	57.8	7.0	△7.3	1.2	9.0
その他	908	1,060	979	891	1,113	7.1	16.7	△7.6	△9.0	24.9

図4-3 診療科別手術件数



5 分娩件数

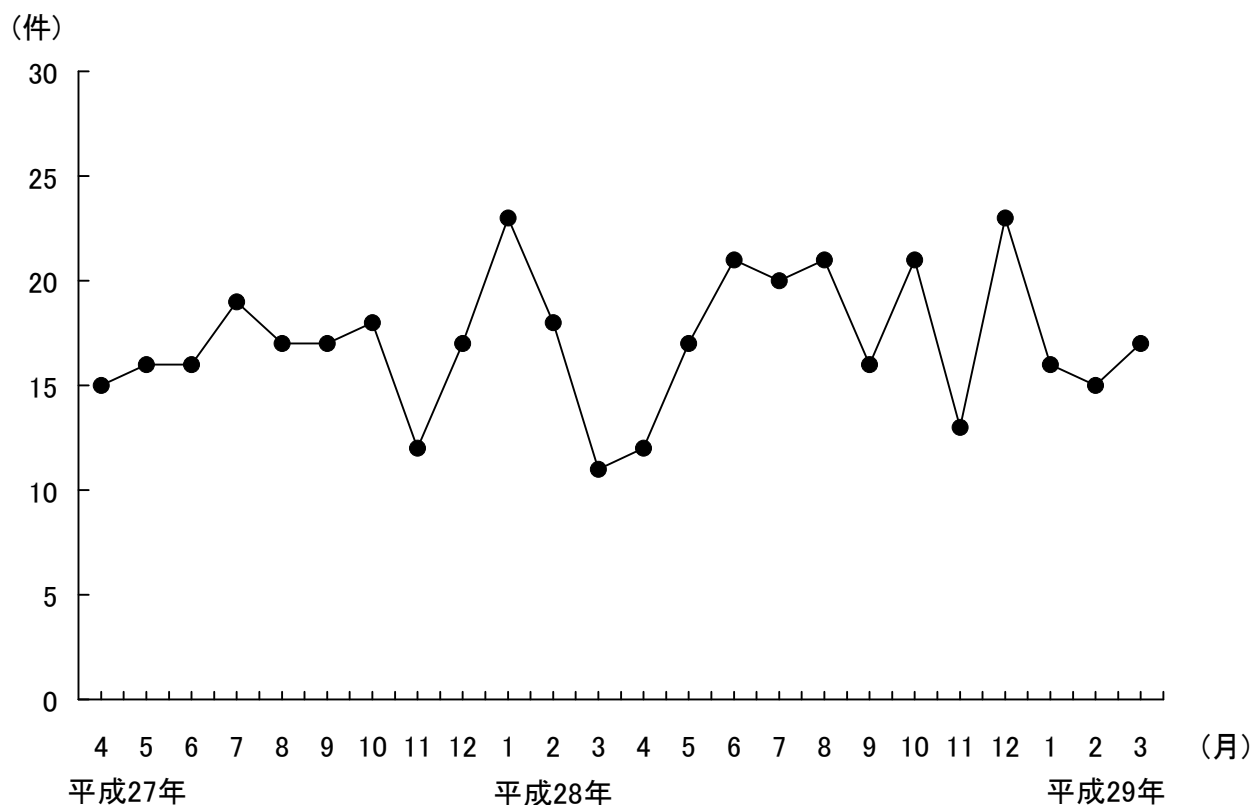
平成25年度以降の分娩件数については、表4-5及び図4-4のとおりであり、平成29年度の総数は212件で、前年度と比較すると13件（6.5%）増加している。

1か月平均分娩件数は、17.7件である。

表4-5 月別分娩件数

月別 年度	総 数	4	5	6	7	8	9	10	11	12	1	2	3
25	196	8	17	25	17	17	18	13	16	21	12	14	18
26	215	13	18	19	23	16	21	22	12	23	15	11	22
27	202	12	14	19	23	15	16	19	21	17	14	18	14
28	199	15	16	16	19	17	17	18	12	17	23	18	11
29	212	12	17	21	20	21	16	21	13	23	16	15	17

図4-4 月別分娩件数



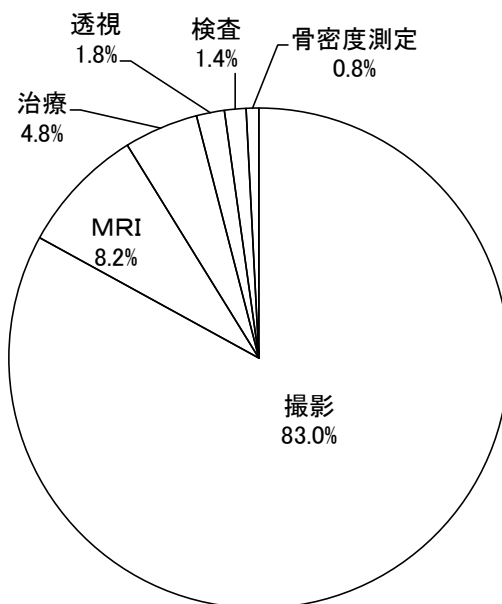
6 放射線等使用件数

平成25年度以降の放射線等使用件数は、表4-6、図4-5のとおりであり、平成29年度は128,490件で、前年度と比較して2,244件（1.8%）増加している。

表4-6 放射線等使用件数

区分	年度									
	25	26	27	28	29	25	26	27	28	29
総数	125,683	127,401	127,831	126,246	128,490	7.1	1.4	0.3	△1.2	1.8
透視	2,483	2,203	2,404	2,310	2,270	3.7	△11.3	9.1	△3.9	△1.7
撮影	105,577	106,526	105,280	105,340	106,636	6.3	0.9	△1.2	0.1	1.2
検査	1,751	1,985	1,941	1,883	1,782	88.7	13.4	△2.2	△3.0	△5.4
治療	4,914	5,749	6,955	5,418	6,132	14.3	17.0	21.0	△22.1	13.2
MRI	10,482	10,275	10,627	10,769	10,569	6.7	△2.0	3.4	1.3	△1.9
骨密度測定	476	663	624	526	1,101	△18.5	39.3	△5.9	△15.7	109.3
技師1人1ヶ月 当たり件数	319	290	289	286	291	11.3	△9.2	△0.2	△1.2	1.8

図4-5 放射線等使用件数



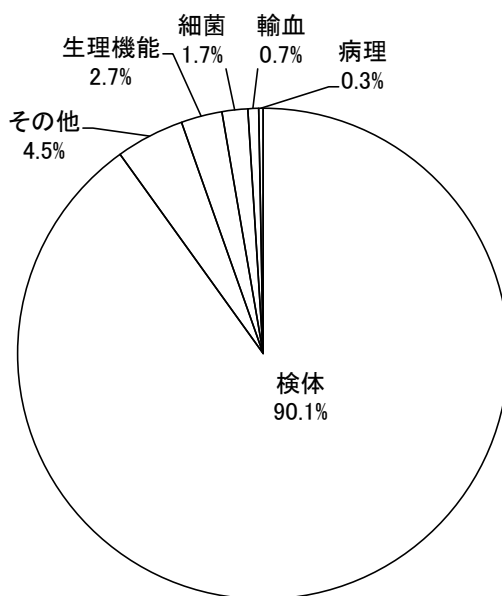
7 検査件数

平成25年度以降の検査件数は、表4-7、図4-6のとおりであり、平成29年度の総数は2,582,924件で、前年度と比較して17,286件（0.7%）減少している。

表4-7 検査件数

区分	年度					前年度対比増減(△)率				
	25	26	27	28	29	25	26	27	28	29
総数	2,810,048	2,615,064	2,540,241	2,600,210	2,582,924	0.8	△6.9	△2.9	2.4	△0.7
生理機能	63,010	61,881	65,244	64,504	68,371	5.6	△1.8	5.4	△1.1	6.0
病理	9,919	9,590	9,905	9,369	8,572	3.2	△3.3	3.3	△5.4	△8.5
輸血	22,289	20,913	20,762	20,863	18,679	7.8	△6.2	△0.7	0.5	△10.5
検体	2,555,884	2,369,109	2,295,677	2,343,634	2,327,410	2.6	△7.3	△3.1	2.1	△0.7
細菌	46,313	48,978	45,282	44,919	44,936	15.5	5.8	△7.5	△0.8	0.0
その他	112,633	104,593	103,371	116,921	114,956	△32.7	△7.1	△1.2	13.1	△1.7
患者1人1日 当たり件数	5.6	5.5	5.5	5.7	5.7	△1.3	△1.8	1.0	2.9	0.8

図4-6 検査件数



8 給食件数

平成25年度以降における給食件数は、表4-9のとおりであり、平成29年度の給食対象者は158,338人で、内訳は患者食155,801人、患者外給食2,537人となっている。これを前年度と比較すると、患者食において641人（0.4%）、患者外給食においては3人（0.1%）増加している。

なお、平成29年度の平均給食率は、前年度と比較すると0.7ポイント増加しており、加算特別食率については0.9ポイント減少している。

表4-9 給食件数

区分 年度	給食延人員			100床当たり1日給食人員			平均給食率	加算特別食率
	総数	患者食	患者外給食	総数	患者食	患者外給食		
25	166,546	164,477	2,069	57.8	57.0	0.7	75.0	25.5
26	147,981	145,912	2,069	51.3	50.6	0.7	71.1	27.0
27	151,124	149,048	2,076	52.3	51.6	0.7	74.6	33.6
28	157,694	155,160	2,534	54.7	53.8	0.9	76.1	30.5
29	158,338	155,801	2,537	54.9	54.0	0.9	76.8	29.6

9 診療統計

(1) 平成29年度診療科別給付点数

(入 院)

科 別	病院名	総 数	中央病院	三好病院	海部病院
		点	点	点	点
総 数		1,311,351,538	982,907,537	241,321,357	87,122,644
内 科		165,558,520	98,039,270	19,910,499	47,608,751
呼吸器内科		102,274,028	76,727,874	25,546,154	0
消化器内科		101,816,641	68,951,643	32,864,998	—
循環器内科		127,797,293	102,946,989	24,850,304	—
緩和ケア内科		17,967,311	—	17,967,311	—
外科		188,078,661	165,229,417	22,391,693	457,551
心臓血管外科		85,622,920	85,622,920	—	—
脳神経外科		119,809,238	73,751,175	37,054,207	9,003,856
整形外科		169,163,064	91,391,143	47,944,238	29,827,683
形成外科		6,876,865	6,876,865	—	—
精神科		37,928,249	37,928,249	—	—
小児科		39,063,289	39,063,289	0	0
皮膚科		3,581,122	3,581,122	0	0
泌尿器科		65,164,926	54,796,170	10,368,756	0
産婦人科		42,076,310	40,946,214	905,293	224,803
眼科		4,131,231	2,613,327	1,517,904	—
耳鼻いんこう科		20,772,340	20,772,340	0	0
放射線科		13,669,530	13,669,530	0	—
麻酔科		0	0	0	—
歯科		0	0	—	—

(外 来)

科 別	病院名	総 数	中央病院	三好病院	海部病院
		点	点	点	点
総 数		472,529,800	334,346,065	81,651,282	56,532,453
内 科		98,519,627	49,769,417	10,521,943	38,228,267
呼吸器内科		43,529,016	34,204,273	9,324,743	0
消化器内科		71,468,129	60,663,485	10,804,644	—
循環器内科		13,984,585	8,418,571	5,566,014	—
緩和ケア内科		270,800	—	270,800	—
外科		40,072,881	32,376,620	5,715,594	1,980,667
心臓血管外科		2,450,205	2,450,205	—	—
脳神経外科		15,838,145	4,607,757	6,751,326	4,479,062
整形外科		19,867,696	6,643,489	7,380,424	5,843,783
形成外科		2,728,587	2,728,587	—	—
精神科		3,659,491	3,659,491	—	—
小児科		15,127,681	12,929,175	1,042,748	1,155,758
皮膚科		4,324,206	2,567,987	1,220,250	535,969
泌尿器科		34,248,935	21,128,757	11,371,105	1,749,073
産婦人科		11,195,409	8,641,600	1,492,819	1,060,990
眼科		11,475,511	5,419,807	6,055,704	—
耳鼻いんこう科		8,367,939	4,522,495	2,346,560	1,498,884
放射線科		72,752,378	70,965,770	1,786,608	—
麻酔科		0	0	0	—
歯科		2,648,579	2,648,579	—	—

(2) 平成29年度診療科別患者1人1日当たり給付点数

科 別	3病院平均		中央病院		三好病院		海部病院	
	入院	外来	入院	外来	入院	外来	入院	外来
平均	6,461	1,897	7,743	2,395	4,676	1,297	3,569	1,212
内科	5,205	2,500	7,266	3,582	3,819	2,316	3,634	1,823
呼吸器内科	4,926	3,409	5,659	4,094	3,547	2,113	—	—
消化器内科	5,849	3,310	6,922	3,830	4,413	1,877	—	—
循環器内科	8,924	1,283	10,194	1,261	5,886	1,317	—	—
緩和ケア内科	4,789	785	—	—	4,789	785	—	—
外科	8,059	2,148	8,588	3,016	5,576	1,244	5,649	596
心臓血管外科	19,611	570	19,611	570	—	—	—	—
脳神経外科	5,643	831	6,968	513	4,488	1,263	3,767	946
整形外科	5,812	757	8,342	765	5,120	864	3,395	648
形成外科	6,162	1,304	6,162	1,304	—	—	—	—
精神科	3,281	452	3,281	452	—	—	—	—
小児科	6,179	1,343	6,179	1,458	0	607	0	1,702
皮膚科	4,028	506	4,028	700	0	390	—	305
泌尿器科	8,344	1,859	9,146	2,071	5,700	1,733	—	1,059
産婦人科	8,888	915	9,095	1,065	5,029	618	4,323	622
眼科	11,046	1,241	11,027	1,568	11,080	1,046	—	—
耳鼻いんこう科	6,520	669	6,520	850	0	533	0	537
放射線科	15,481	11,028	15,481	13,000	0	1,570	—	—
麻酔科	0	0	0	0	0	0	—	—
歯科	0	388	0	388	—	—	—	—

(3) 平成29年度手術件数

科 別	総 数	中央病院	三好病院	海部病院
総 数	7,095	5,551	1,368	176
外科	1,456	1,208	207	41
整形外科	1,279	692	478	109
脳神経外科	308	172	128	8
形成外科	388	388	—	—
泌尿器科	1,016	819	197	0
産婦人科	374	365	9	0
眼科	482	245	237	0
耳鼻いんこう科	303	302	0	1
心臓血管外科	376	376	—	—
その他	1,113	984	112	17

(4) 平成29年度月別分娩件数

病院名	月別													
	総数	4	5	6	7	8	9	10	11	12	1	2	3	
総数	件	212	12	17	21	20	21	16	21	13	23	16	15	17
中央病院	件	208	12	17	21	20	21	15	21	13	23	15	15	15
三好病院	件	0	0	0	0	0	0	0	0	0	0	0	0	0
海部病院	件	4	0	0	0	0	0	1	0	0	0	1	0	2

(5) 平成29年度放射線等使用件数

病院名		総数	中央病院	三好病院	海部病院
撮影装置別		件	件	件	件
総数		128,490	76,680	36,953	14,857
X線TV装置		2,270	1,716	465	89
一般撮影	単純撮影	64,670	35,447	20,853	8,370
	造影撮影	86	86	0	0
	乳房撮影	112	58	54	0
	パノラマ撮影	266	266	—	—
特殊撮影	D S A	1,950	1,595	355	—
	外科用イメージ	2,341	1,856	403	82
C T		37,211	23,060	10,327	3,824
核医学検査(SPECT)		564	564	—	—
核医学検査(PET-CT)		1,218	1,218	—	—
放射線治療	一般	5,666	4,608	1,058	—
	高精度	466	466	—	—
M R I		10,569	5,622	2,972	1,975
骨密度測定		1,101	118	466	517
放射線技師1人1ヶ月当たり件数		291	280	308	310

注) 放射線技師1人1ヶ月当たり件数 = $\frac{\text{年間放射線件数}}{12} \div \text{放射線技師数}$ (総務省統計による)

(6) 平成29年度検査件数

病院名		総 数	中 央 病 院	三 好 病 院	海 部 病 院
区分					
	総 数	2,582,924	1,554,113	651,837	376,974
	生 理 機 能	68,371	51,057	12,142	5,172
	病 理	8,572	8,572	0	0
	輸 血	18,679	16,548	1,484	647
	検 体	2,327,410	1,360,559	597,650	369,201
	細 菌	44,936	32,803	12,133	0
	そ の 他	114,956	84,574	28,428	1,954
	患者1人1日当たり件数	5.7	5.8	5.7	5.3

注) 検査件数については、検査室で実施されたものであり、外部に委託したものについては含まれていない。
ただし、中央病院については、検体検査及び細菌検査は院内外注。

(7) 平成29年度食種別給食数

病院名		総 数	中 央 病 院	三 好 病 院	海 部 病 院
区分					
給食人員	総 数	158,338	96,882	41,436	20,020
	患 者 食 (A)	155,801	96,152	40,239	19,410
	検 食	2,537	730	1,197	610
	一 日 平 均	433.8	265.4	113.5	54.8
給食率(A/患者延数×100)		76.8%	75.7%	78.0%	79.5%
加算特別食延人数(B)		46,132	31,007	9,376	5,749
加算特別食率(B/A×100)		29.6%	32.2%	23.3%	29.6%
食種別延食数	総 数	469,900	288,408	123,253	58,239
	常 食	105,794	59,135	24,727	21,932
	軟 食	86,820	27,218	56,336	3,266
	粥 食	20,543	6,768	606	13,169
	流 動 食	17,846	1,767	13,467	2,612
	特 別 食	238,897	193,520	28,117	17,260

(8)平成29年度院外処方箋発行状況

病院名 科別	総 数			中 央 病 院			三 好 病 院			海 部 病 院		
	院外枚数	外来枚数	発行率	院外枚数	外来枚数	発行率	院外枚数	外来枚数	発行率	院外枚数	外来枚数	発行率
総 数	枚	枚		枚	枚		枚	枚		枚	枚	
内 科	23,528	25,542	92.1%	7,792	8,660	90.0%	2,534	3,062	82.8%	13,202	13,820	95.5%
呼吸器内科	6,278	6,972	90.0%	3,805	4,145	91.8%	2,473	2,827	87.5%	—	—	—
消化器内科	6,770	7,910	85.6%	4,517	5,324	84.8%	2,253	2,586	87.1%	—	—	—
循環器内科	5,350	5,757	92.9%	2,851	3,028	94.2%	2,499	2,729	91.6%	—	—	—
緩和ケア内科	561	888	63.2%	—	—	—	561	888	63.2%	—	—	—
外 科	8,756	9,603	91.2%	3,262	3,349	97.4%	3,934	4,589	85.7%	1,560	1,665	93.7%
心臓血管外科	1,652	1,677	98.5%	1,652	1,677	98.5%	—	—	—	—	—	—
脳神経外科	9,897	10,257	96.5%	4,832	5,068	95.3%	2,307	2,378	97.0%	2,758	2,811	98.1%
整形外科	9,694	10,649	91.0%	2,672	3,199	83.5%	2,559	2,761	92.7%	4,463	4,689	95.2%
形成外科	474	672	70.5%	474	672	70.5%	—	—	—	—	—	—
精神科	5,688	5,904	96.3%	5,688	5,904	96.3%	—	—	—	—	—	—
小児科	3,503	5,914	59.2%	2,061	3,906	52.8%	1,262	1,694	74.5%	180	314	57.3%
皮膚科	7,276	7,834	92.9%	2,595	2,853	91.0%	3,294	3,585	91.9%	1,387	1,396	99.4%
泌尿器科	6,473	6,902	93.8%	4,342	4,681	92.8%	1,086	1,169	92.9%	1,045	1,052	99.3%
産婦人科	5,566	5,811	95.8%	1,479	1,529	96.7%	3,638	3,823	95.2%	449	459	97.8%
眼 科	3,853	3,979	96.8%	1,709	1,767	96.7%	2,144	2,212	96.9%	—	—	—
耳鼻いんこう科	2,896	3,087	93.8%	1,429	1,599	89.4%	196	206	95.1%	1,271	1,282	99.1%
放射線科	392	398	98.5%	344	348	98.9%	48	50	96.0%	—	—	—
麻 酔 科	0	0	—	0	0	—	—	—	—	—	—	—
歯 科	106	106	100.0%	106	106	100.0%	—	—	—	—	—	—

(9)平成29年度服薬指導実施状況

病院名		総数	中央病院	三好病院	海部病院
区分					
実施患者人数		9,081人	6,504人	1,625人	952人
実施件数		19,022件	13,765件	3,015件	2,242件
算定件数		11,321	8,411	1,967	943
薬剤師1人1ヶ月あたりの実施件数		48.2	54.9	31.4	46.7

(10)平成29年度無菌製剤処理加算実施状況

病院名			総数	中央病院	三好病院	海部病院
区分						
化学療法	入院	調剤件数	3,928件	3,687件	152件	89件
		算定件数	2,455	2,274	94	87
	外来	調剤件数	6,784	6,123	512	149
		算定件数	4,458	3,846	466	146
中心静脈栄養		調剤件数	2,184	1,338	258	588
		算定件数	1,822	1,293	254	275

(11)平成29年度後発医薬品導入状況

病院名		全体	中央病院	三好病院	海部病院
区分					
金額ベース	医薬品費(購入金額)	2,666,610千円	2,124,678千円	318,430千円	223,502千円
	後発品(購入金額)	238,045	179,702	43,609	14,734
	後発品費/医薬品費	8.9%	8.5%	13.7%	6.6%
品目数ベース	院内採用医薬品数	1,740	1,211	1,101	696
	うち後発医薬品数	394	265	210	200
	後発品数/医薬品数	22.6%	21.9%	19.1%	28.7%

(12)平成29年度入院時持参薬調査

病院名		総数	中央病院	三好病院	海部病院
区分					
件数		12,946件	7,847件	3,809件	1,290件