



## CONTENTS

- ☆ 新任医師紹介
- ☆ 大腸 CT 検査・心臓 CT 検査・骨密度検査

## INFORMATION

- ☆ 外来診療体制
- ☆ インフルエンザ等の院内感染拡大予防

※写真：河南医師・加納医師・稲葉(圭)医師・稲葉(香)医師・診療放射線技師・看護師



# 新 任 医 師 紹 介

平成29年4月着任



## 整形外科 医員 加納 将嗣

平成29年4月から南部地域の整形疾患に対して尽力させて頂いています。

「膝」、「腰」や「頸」など、痛みの訴えが多々あるかと思いますが、お年を召されると完全に痛みがなくなるということはありません。しかし、皆様がその痛みと今後も付き合っていくようにお手伝いに努めてまいります。どうぞ、よろしくお願いします。



## 内科 特別医局員 河南 真吾

出身は千葉県ですが、徳島大学を卒業し、そのまま居ついています。特技は阿波踊り、大学時代は有名連で踊り込みました。

専門は家庭医療です。赤ちゃんからご年配の方まで、入院・外来・在宅医療で皆さんの困りごとに幅広く対応します。何でも相談ください！

平成29年10月着任



## 内科 医員 稲葉 香織

学生時代に海部病院へ実習に来てから、海部病院で働くことを楽しみにしていました。東京出身で学生時代は途上国へバックパック1つで旅をしていました。今は1歳の息子と夫と3人で牟岐で生活しています。

皆様の健康のためにお役に立てるよう、精一杯がんばります。



## 内科 特別医局員 稲葉 圭佑

学生実習で海部病院に来た時、地域の方々にとっても親切にしてください、一度住んでみたいと思っていました。この度、家族で引っ越してきました。

患者さん達と共に悩みたいと思います。よろしくお願いします。

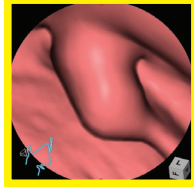
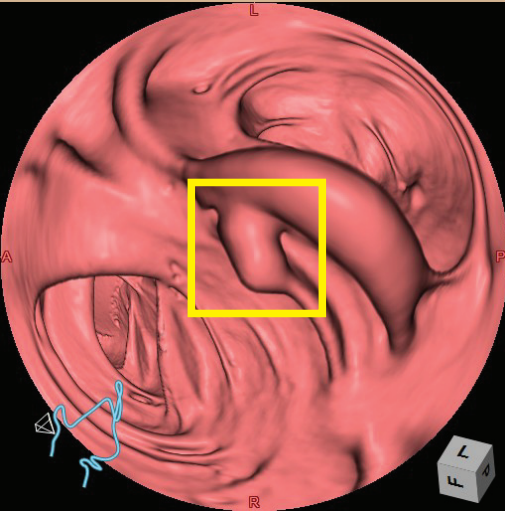
どうぞ、よろしくお願いします

大腸CT検査・心臓CT検査・腰椎/股関節の骨密度検査をはじめました

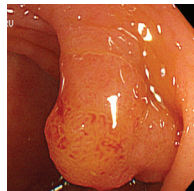
## これからは早期発見の時代！

病気になって治療を受けるのではなく、病気になることを防いだり、早期発見、早期治療することで、あなたの大切な体を守りませんか？

### 大腸がんの早期発見をしよう



CTの画像  
1cmのポリープ



内視鏡の画像  
上の画像と同部位

## 大腸CT検査

直腸から炭酸ガスを注入して、大腸を膨らましてCTを撮影します。検査時間は15分程度です。

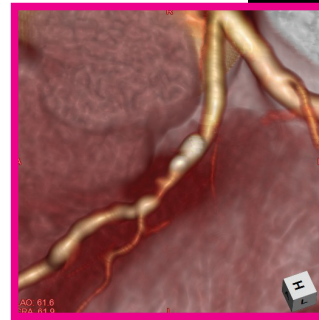
※ 検査実施には医師の診察が必要となります。詳しくは内科までお問い合わせください。

### 心筋梗塞になる前に…

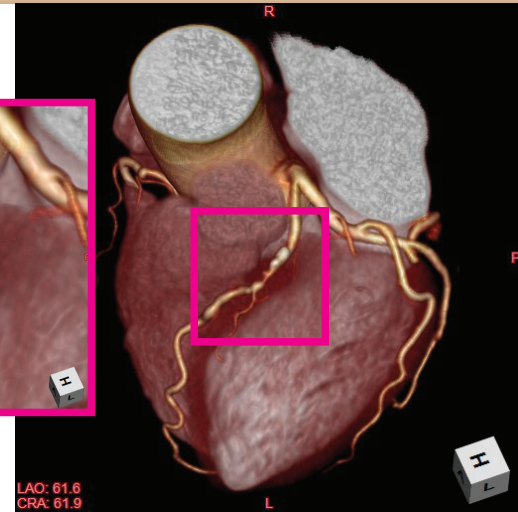
## 心臓CT検査

通常の造影剤を使用した検査と同様の撮影をおこないます。検査時間は15分程度です。

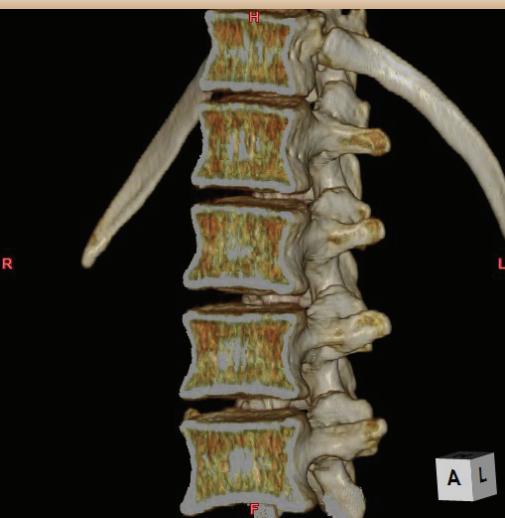
※ 検査実施には医師の診察が必要となります。詳しくは内科までお問い合わせください。



心臓を栄養する血管の狭窄



### 骨も健康診断をしよう



腰椎の3次元CT画像

## 骨密度検査

骨密度測定は1つの部位で全身の骨密度を評価することはできません。そこで、当院では骨折時に、最も日常生活動作の低下が著しい、腰椎と股関節の骨密度測定を行います。

※ 検査実施には医師の診察が必要となります。詳しくは整形外科までお問い合わせください。



## 平成29年度 県立海部病院 外来診療体制

診療日時 月曜日～金曜日 午前8時30分～午後5時15分(祝日・年末年始除く)  
 電話番号 0884-72-1166 (代表)  
 受付時間 午前8時～午前11時30分(予約・救急患者除く)  
 (専門外来：各科診療開始時間の1時間前から受付)  
 予約時間 午後3時～午後5時



\* 休診等の場合がありますので、電話やホームページ等でご確認ください。

診療科 / 曜日	月	火	水	木	金
内科 (1～3診)	○	○	○	○	○
外科	○	○	—	○	○
整形外科 午前	○	○	○	○	○
脳神経外科 9:00～	○	○	○	○	○
産婦人科 9:00～11:30	○	○	○	○	○
小児科 10:30～14:30	—	—	○	—	—
耳鼻咽喉科 10:00～	—	○	—	—	○
専門外来	糖尿病外来 月1回 9:00～	呼吸器外科 第3週 9:00～	皮膚科 毎週 9:00～	腎臓専門外来 月1回 9:00～	リウマチ 月2～3回 9:00～
	認知症外来 毎週 13:30～※		膠原病・リウマチ 毎週 9:00～	泌尿器科 第1・3週 10:30～13:00 第2・4週 10:00～12:00	神経内科 月3回 11:00～※
	心臓血管外科 第1・3週 14:00～				認知症外来 毎週 13:30～※
					言語聴覚 月1回 13:30～※
					漢方専門外来 月1回 10:00～ H30.3終了 ※
救急外来	夜間・休日等	宿・日直医師1名			



ご好評の「漢方専門外来」(岡崎弘泰 医師 四万十市立市民病院)は、平成30年3月を以て終了となります。長い間ありがとうございました。

### インフルエンザ及び感染症胃腸炎の院内感染拡大予防について (お願い)

～当院を利用されるすべての人を感染症から守るために～

次の方は、面会をご遠慮くださいますようお願いいたします。

- ・せき、発熱、鼻水、のどの痛み、下痢、吐き気、嘔吐などの症状のある方
- ・ご家族にインフルエンザ又は感染症胃腸炎を発症している方
- ・インフルエンザで学級閉鎖中のお子様



発行 平成30年2月

徳島県立海部病院 広報委員会

〒775-0006 徳島県海部郡牟岐町大字中村字杉谷266番地

TEL:0884-72-1166(代) FAX:0884-72-3521

HP: <http://133.242.186.80/>

海部病院

検索

