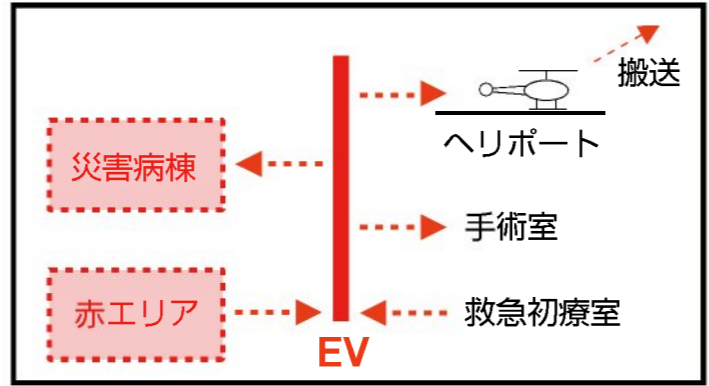
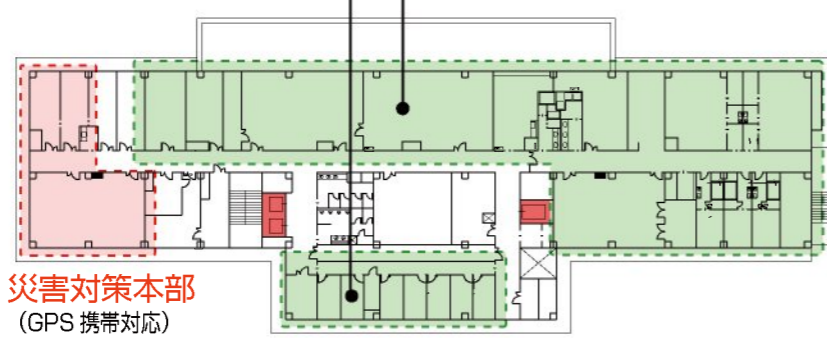


災害時



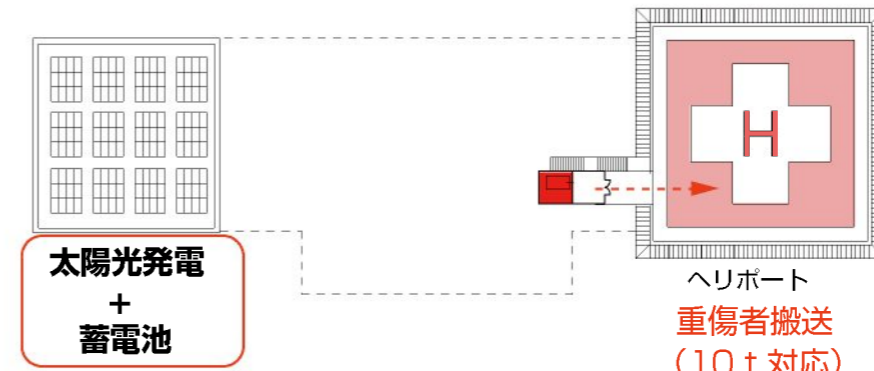
災害時のダイレクトな緊急搬送

スタッフ待機・宿泊

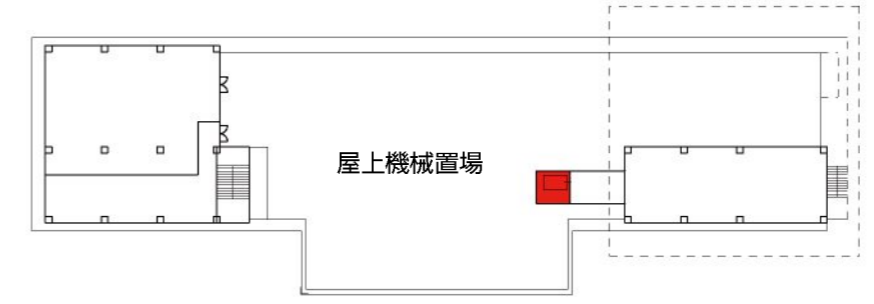


災害対策本部
スタッフ待機

3階



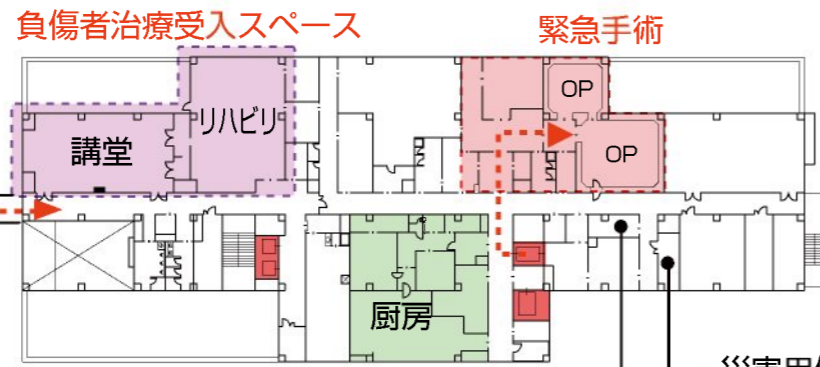
PH階



6階

立体駐車場より

【連絡通路】
負傷者搬送
物資搬送



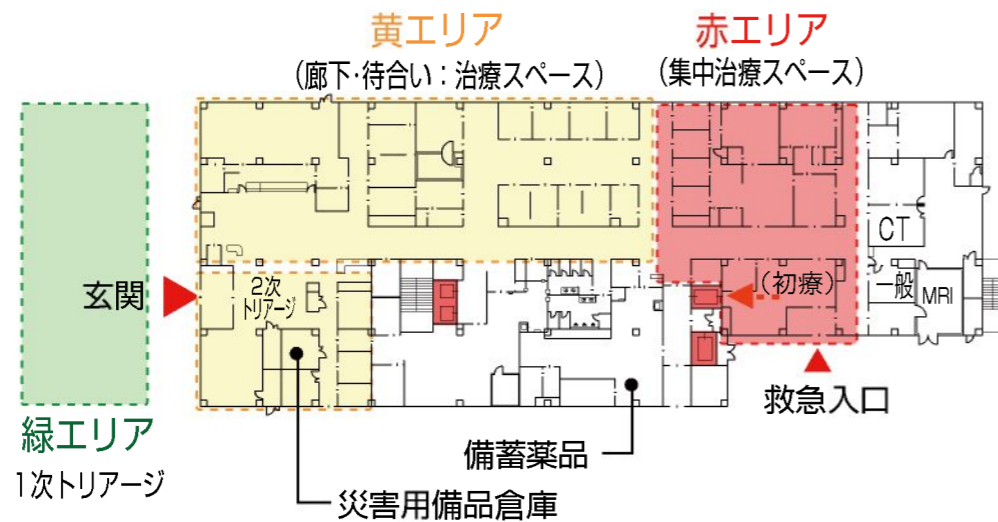
治療・受入れ
緊急手術
非常食調理

2階



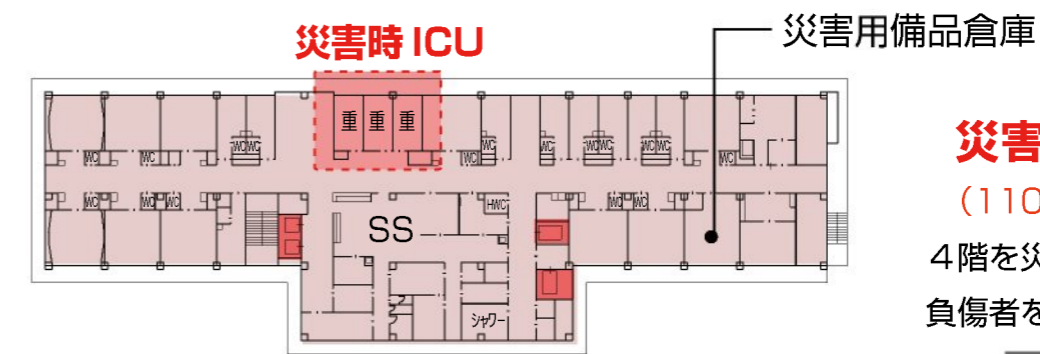
入院患者病棟
(110人以上)
入院患者を5階に集中配置

5階



緊急
治療フロア

1階



災害病棟
(110人以上)
4階を災害病棟として
負傷者を集中管理

4階

※EVはすべて停電時も稼働する非常発電回路とし、地震時停止するリスクを低減

