



徳島県立中央病院 患者支援センター
770-8539 徳島市蔵本町1丁目10-3
<http://www.tph.gr.jp/>

電話 088(631)7151
FAX 0120(631)715
mail: chiiki@tph.gr.jp

肝細胞癌（HCC）の治療戦略 肝動脈塞栓化学療法（TACE）について

放射線科 藤野敬大

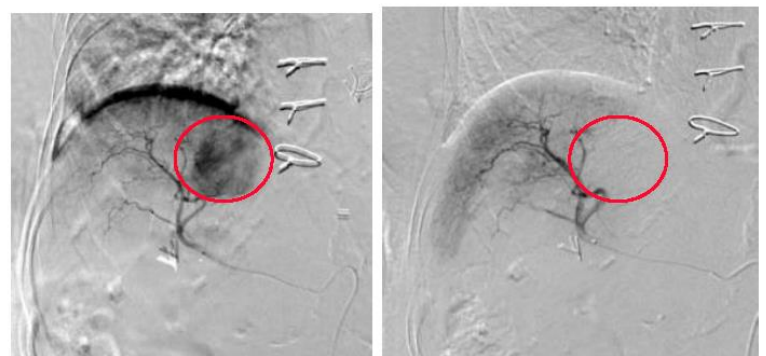
HCC に対する治療には、外科的手術や RFA/PEIT、TACE、内服薬による全身化学療法など様々な選択肢があり、病変の個数や大きさ、脈管浸潤・転移巣の有無などを評価した上で、最も適した治療計画が検討されます。実際、治療に当たるのは、その内容によって消化器内科、外科、放射線科のいずれかが主になるかと思われます。今回、当科で担当する TACE について説明いたします。TACE の治療適応として、肝癌診療ガイドラインでは肝障害度 A または B の 3cm 以上もしくは 4 個以上の腫瘍とされていますが、様々な理由から他の治療が適応される症例に対しても TACE が選択されることが度々あり、治療の実際においては、その適応はかなり広いと言えます。

手術は局所麻酔下で行います。右大腿動脈からカテーテルを挿入し、肝内へアプローチします。カテーテルをさらに末梢へ進め、必要に応じて血管撮影を行い、HCC の栄養血管を評価します。HCC の栄養血管は、肝内・外問わず複数本ある場合があります。その全てから治療薬剤を注入しないと治療効果が不十分になってしまうため、この評価が重要となります。栄養血管が全て同定出来れば、HCC 内に十分行き渡るように治療薬剤を注入しています。治療薬剤は、抗癌剤と油性造影剤のリピオドールを混合したものや、ゼラチンスポンジ細片などの血管塞栓物質を使用します。治療薬剤注入後の血管撮影で、HCC への血流が途絶していれば、その時点で手技は終了となります。創部は右鼠径部の 1cm 程度の小切開で、手術に要する時間も 1-2 時間程度です。副作用として発熱や腹痛、食欲低下が見られることが多いですが、いずれも一過性で、後遺症として何か残ることはほとんどありません。1 週間程度の入院を要しますが、退院後は通常通りの生活を送ることも可能です。

使用するカテーテルや治療薬剤についても日々新しい製品が開発されており、最新の知見を取り入れながら、より安全かつ低侵襲で治療効果の高い手術が施行出来るよう心がけております。

当院におけるカテーテル治療として HCC に対する TACE を紹介しました。TACE の他にも、様々な疾患を対象にカテーテル治療を行っております。治療方針の選択について難渋される時には、ぜひ気軽にご相談下さい。今度ともよろしく願いいたします。

実際の症例



TACE前

TACE後

E-ナース院内研修のお知らせ



① 『医療・看護の現場でリスク感性を磨くには』

講師：

日時：平成29年12月20日（水） 17時40分～18時40分 場所：当院3階 会議室2

② 『排尿自立のためのアセスメント～排尿症状のマネジメントとその技術～』

講師：内田 陽子 氏（群馬大学大学院保健学研究科医学部保健学科教授）

日時：平成30年1月10日（水） 17時40分～18時40分 場所：当院3階 会議室2

*院外の方も参加可能です。

問い合わせ先：088-631-7151 徳島県立中央病院 患者支援センター 有馬

看護局 専門分野研修会のお知らせ

① 『人工呼吸の基本理解』

担当：救急看護認定看護師 松本康代・長井貴司

日時：平成30年1月19日（金） 17:45～18:45 場所：当院3階 リハビリ室

② 『子どもの呼吸ケア』

担当：小児救急看護認定看護師 諏訪知穂 ・ 新生児集中ケア認定看護師 小川美和

日時：平成30年2月16日（金） 17:45～18:45 場所：当院3階 講堂

*院外の方も参加可能です。事前申込みは必要ありません。

問い合わせ先：088-631-7151 徳島県立中央病院 看護局次長 宮本

共同診療のご案内

当院では、開放型病床を設置し、患者さんの継続性・一貫性のある医療の提供と地域連携推進の観点から「共同診療」を実施しております。ぜひ、ご利用ください。

利用に当たっては担当医・病棟との調整が必要となりますので、事前に患者支援センターへご連絡をお願い致します（原則、主治医立ち会いの下での診療とさせていただきます）。

■共同診療を行った際に、連携医が算定できる診療報酬

①開放型病院共同指導料Ⅰ→350点（1回あたり）

*退院前カンファレンスに同席いただいた場合は、退院時共同指導料Ⅰ（600点・在宅療養支援診療所は1000点）が算定できます。開催にあたり患者支援センターよりご連絡いたします。



■連絡先：徳島県立中央病院 患者支援センター TEL:088-631-7151（内線:2111）



徳島県立中央病院

TOKUSHIMA PREFECTURAL
CENTRAL HOSPITAL

《報告》

皆様のおかげをもちまして、

平成29年10

初診紹介 87.2%、逆紹介185.9% でした。

今後も地域医療連携推進に努めます。何卒よろしくお願ひ申し上げます。