



徳島県立中央病院 患者支援センター  
770-8539 徳島市蔵本町1丁目10-3  
http://www.tph.gr.jp/

電話 088(631)7151  
FAX 0120(631)715  
mail: chiiki@tph.gr.jp

## 泌尿器科におけるロボット手術 ～腎部分切除術～

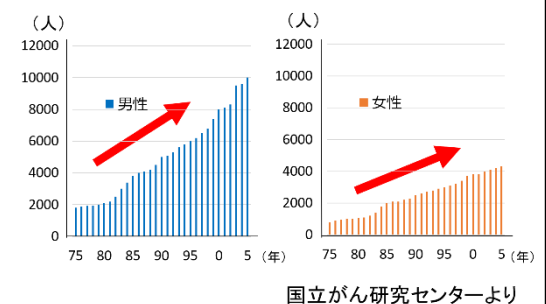
徳島県立中央病院 泌尿器科 塩崎 啓登

近年、健康診断や人間ドックなどで行われるCT検査や超音波検査の進歩により偶然、腎腫瘍が発見されるケースが増えてきています。腎腫瘍は、悪性の可能性が疑われれば手術治療となりますが、以前は根治的腎摘除術（腫瘍がある腎臓を1個まるごと摘出する手術）が標準治療となっていました。しかしながら、ここ最近では4cm以下の小さな腎腫瘍であれば腫瘍部分のみを摘出する腎部分切除術が多く行われるようになってきました。腎部分切除術は、手術後の腎機能温存において有用でさらに根治的腎摘除術と同等の制癌効果があることがわかっています。

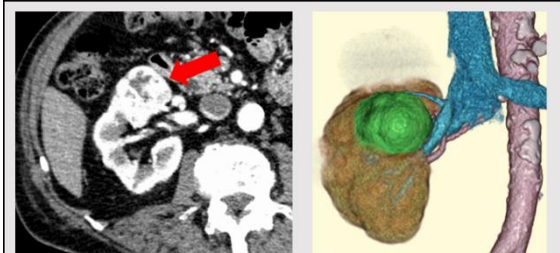
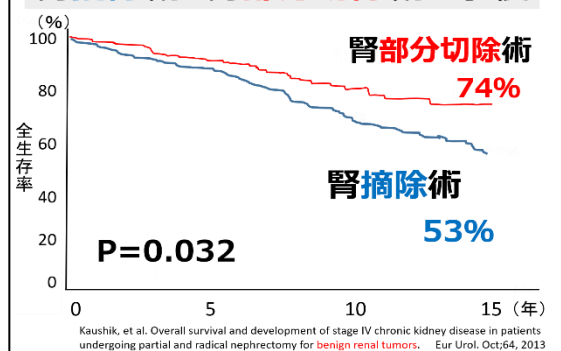
また、腹腔鏡手術で行うため、開腹手術に比べて傷が小さく、手術後の痛みが少ないこともメリットの一つです。この腹腔鏡手術がさらに進歩したものが手術支援ロボット、ダヴィンチです。2016年4月からは、ダヴィンチを用いた腹腔鏡下腎部分切除術が保険適応となりました。ダヴィンチ手術は、三次元の高解像度の画面を見ながら、これまで内視鏡手術では不可能であった動きが可能となった精度の高い手術です。また、当院では術前に画像解析システムを用いて腫瘍のある腎臓の3D画像を作成し手術に役立てています。

このような手術支援ロボットや画像解析システムの進歩により、徳島県立中央病院では7cm以下の腎腫瘍の症例に対しては積極的にダヴィンチ手術による腹腔鏡下腎部分切除術を検討しています。従来では腫瘍が大きく腹腔鏡による腎部分切除術が不可能と言われていた症例でも、今後はダヴィンチにより腎部分切除術が施行できる可能性もあります。何かご不明な点などがございましたら、お問い合わせください。

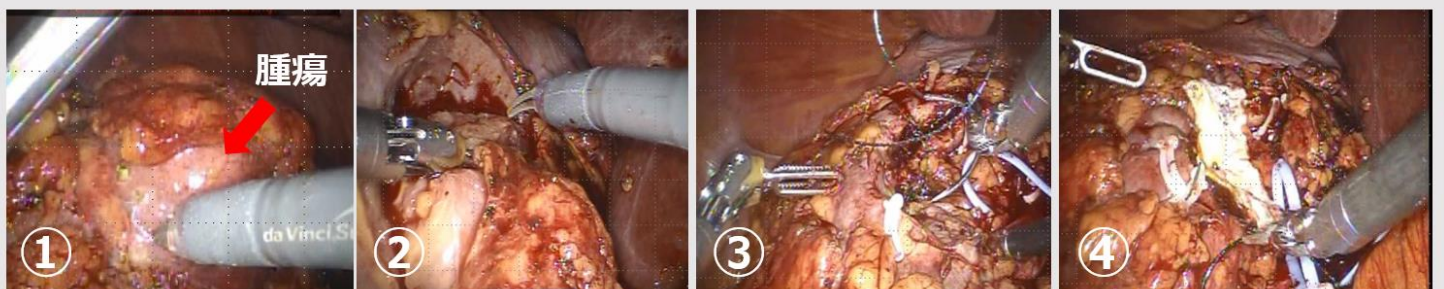
### 腎癌は、年々増加しています



### 腎摘除術と腎部分切除術の予後



術前CTによる3D画像



① 腫瘍のマーキング

② 腫瘍切除

③ 切除部の縫合

④ 完成

## E-ナース院内研修のお知らせ



### ① 『やさしい12誘導心電図の読み方～モニター心電図を卒業しよう!～』

講師：大島医院 院長 大島 一太 氏

日時：令和元年7月10日(水) 17時40分～18時40分 場所：当院3階 会議室2

### ② 『高齢者心不全患者のケア～急性期から慢性期への長期管理～』

講師：医療法人社団ゆみの 理事長 弓野 大氏

日時：令和元年7月24日(水) 17時40分～18時40分 場所：当院3階 会議室2

\*院外の方も参加可能です。

問い合わせ先：088-631-7151 徳島県立中央病院 患者支援センター 有馬

## 看護局 専門分野研修会のお知らせ

### ① 『県中横断ウルトラクイズ』(各専門分野の知識・技術をクイズ形式で施行)

担当：エキスパートナース会

日時：令和元年6月28日(金) 17:45～18:45 場所：当院3階 講堂

### ② 『呼吸困難への対応(成人・小児)』

担当：救急看護認定看護師 松本康代・長井貴司 / 小児救急看護認定看護師 諏訪 知穂

日時：令和元年7月12日(金) 17:45～18:45 場所：当院3階 講堂

### ③ 『IAD(失禁関連皮膚炎)の予防と対応について』

担当：皮膚排泄ケア認定看護師 大野 美寿々

日時：令和元年8月6日(火) 17:30～18:30 場所：当院3階 講堂

\*院外の方も参加可能です。事前申込みは必要ありません。

問い合わせ先：088-631-7151 徳島県立中央病院 看護局教育担当 佐藤

## がん相談支援センターのご紹介

当院のがん相談支援センター(患者支援センター内)では、がんに関する悩み事や不安について、専門の相談員が相談支援を行っております。

院内外問わず、地域の医療機関の皆様からのご相談もお受けしております。

お気軽にご連絡ください。

以下のようなご相談に対応しております。

- ・がんの治療に関する一般的な情報が知りたい
- ・緩和ケアについて知りたい
- ・アピアランスケアを受けたい・知りたい
- ・他のがん患者さんと話をしてみたい
- ・がん治療をしながら、仕事を続けていけるか不安 など

窓口：当院1階 総合案内 がん相談支援センター(患者支援センター)

TEL：088-631-7151(内線：5225)



徳島県立中央病院

TOKUSHIMA PREFECTURAL  
CENTRAL HOSPITAL

### 《報告》

皆様のおかげをもちまして、

平成31年4月は、地域医療支援病院

紹介率 92.3% 逆紹介率 196.4% でした。

今後も地域医療連携推進に努めます。何卒よろしくお願い申し上げます。